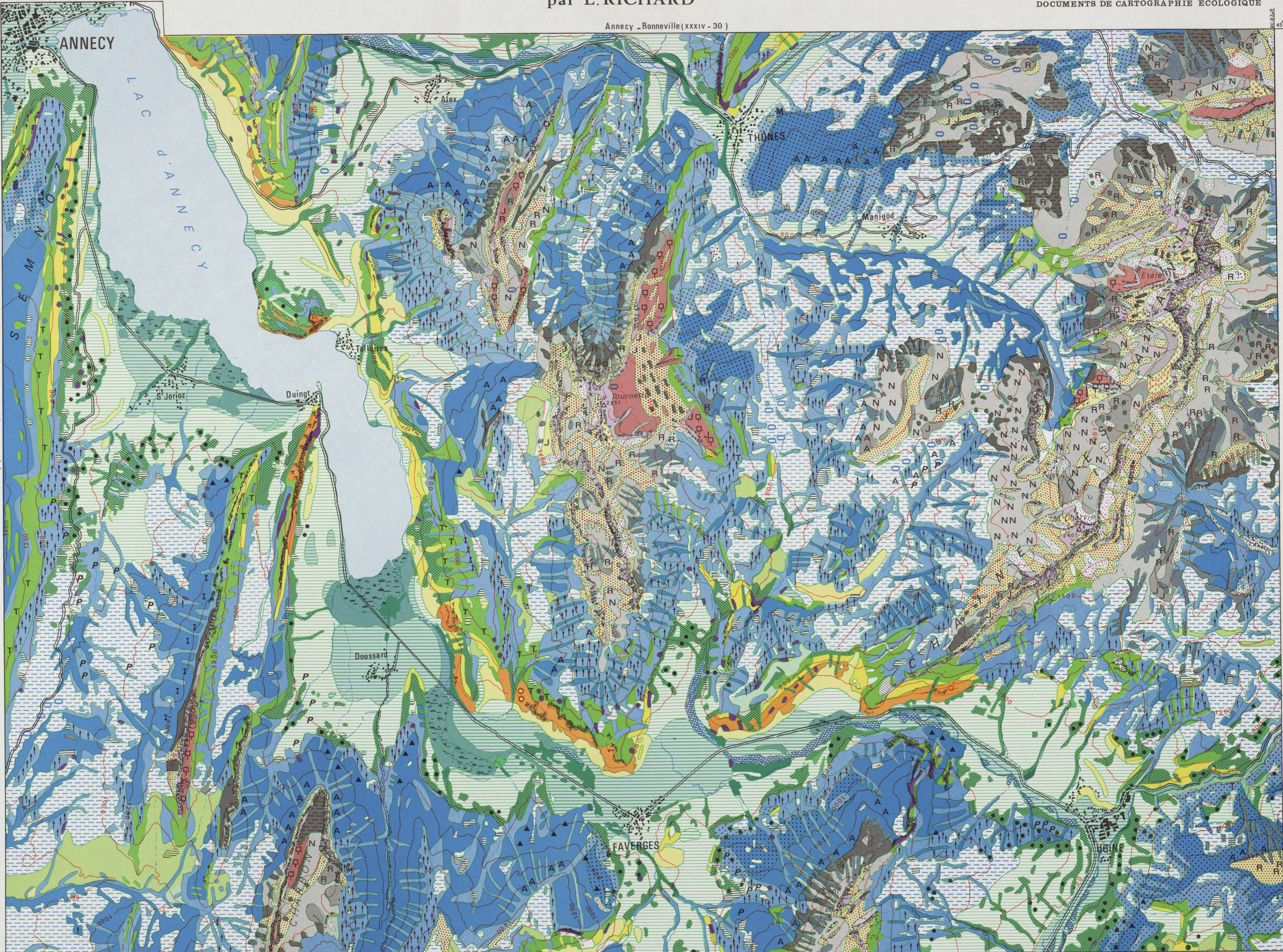


Anancy - Bonneville (xxxiv - 30)



Rumilly (xxxiii - 31)

St-Jean-de-la-Baume (xxxiv - 31)

Les éléments topographiques sont destinés à permettre un repérage par rapport à la feuille correspondante de l'I.G.N. L'équidistance des courbes est de 200m

- Formations planitiaires liées à une nappe phréatique superficielle.
- SERIE DE L'AUNE GLUTINEUX** (Cuvettes marécageuses).
 - Phragmitaies.
 - Cariçaias et Molinaies.
 - Bosquets d'Aune glutineux.
- SERIE DE L'AUNE BLANC ET DU FRENE**.
 - Bois (Forêts riveraines récentes).
 - Formations pionnières sur alluvions récentes (Saussaies).
- Formations planitiaires sur sols à nappe phréatique profonde.
- SERIE ALLUVIALE DU CHENE PEDONCULE ET DU FRENE**.
 - Bois (Forêts riveraines consolidées).
 - Prairies et cultures.

- ETAGE COLLINEEN**
- SERIE DU CHENE PUBESCENT**.
 - Faciès xérophile et thermophile.
 - Faciès mésoxérophile.
 - Faciès à pin sylvestre.
 - Pelouses sèches.
- SERIE DES CHENAIES-CHARMAIES NEUTROPHILES**.
 - Bois et taillis.
 - Prairies et cultures (commun avec la série suivante).
- SERIE DES CHENAIES-CHARMAIES ACIDIPHILES**.
 - Bois et taillis.
 - Faciès à Châtaignier.

- ETAGE MONTAGNARD**
- SERIE DU HETRE**.
 - Sur sols neutres ou peu acidifiés.
 - Sur sols acides.
 - Faciès riche en Epicéa.
 - Prairies mésophiles (commun avec la série suivante).
- SERIE DU SAPIN**.
 - Sur sols neutres ou peu acidifiés.
 - Sur sols bruns acides.
- Formations spécialisées des affleurements rocailloux.
 - Hêtraies xérophiles.
 - Faciès à Pin sylvestre.
 - Pelouses xérophiles.
 - Végétation rupicole.
- Formations spécialisées des combes humides.
 - Faciès à Erables.

- ETAGE SUBALPIN**
- SERIE DE L'EPICEA**.
 - Pessières sur lithosols humiques carbonatés.
 - Pessières sur sols bruns lessivés ou sur sols podzoliques.
 - Landes.
- Pelouses et prairies mésophiles:
 - Subacidiphiles, peu pâturées.
 - Acidiphiles, très pâturées (Nardaies).
- Pelouses xérophiles (commun avec la série suivante).
- SERIE DU PIN A CROCHETS**.
 - Landes avec bosquets épars de Pin à crochets.
- Formations spécialisées des zones rocaillouses.
 - Végétation rupicole des falaises calcaires.
 - Végétation des éboulis fixés calcaires.
 - Végétation des éboulis calcaires et des couloirs d'avalanches.
 - Végétation des éboulis schisteux.
- Formations spécialisées des zones humides.
 - Aunaies vertes.

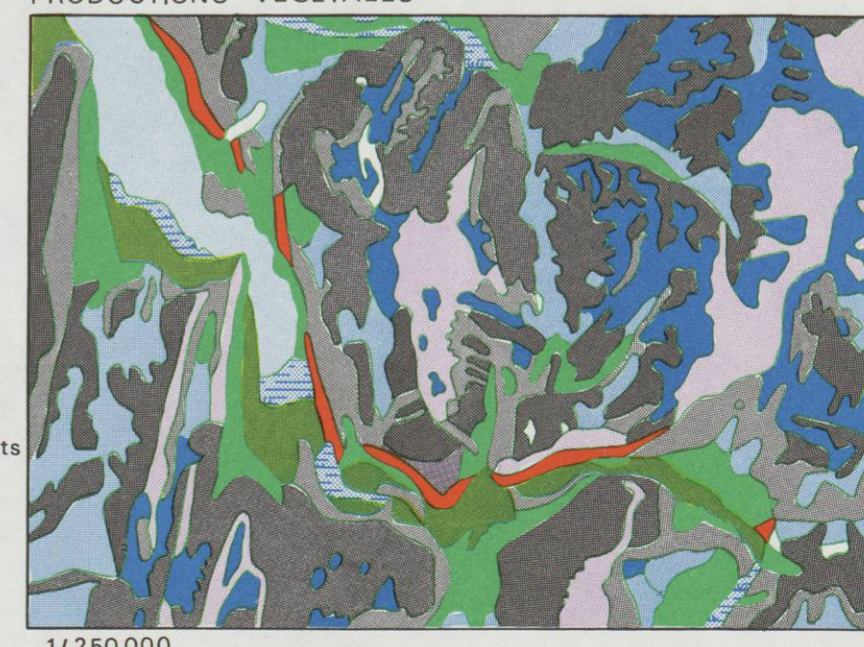
- ETAGE ALPIN**
- Pelouses calcicoles xérophiles.
- Pelouses mésophiles + ou - acidifiées.
- Formations spécialisées.
 - Formations rupicoles.
 - Formations des éboulis.



- CALCAIRES**
 - massifs de faciès urgonien.
 - autres calcaires massifs.
 - marneux un peu gréseux.
- SCHISTES**
 - calcaires (Lias).
 - gréseux (Jurassique inf.).
- GRES**
 - tendres ± siliceux (molasses).
 - compacts, siliceux.
 - autres grès.
- GNEISS ET MICASCHISTES**
- ALLUVIONS**
 - morainiques.
 - fluvio-glaciaires.



- Forêts planitiaires à Frêne, Chêne pédonculé et Aune blanc.
- Chênaies mésophiles à Charme.
- Chênaies thermophiles à Chêne pubescent.
- Hêtraies sapinières avec Hêtre dominant.
- Sapinières.
- Pessières subalpines.
- Faciès acidiphiles sur support siliceux.
- Landes subalpines à Pin à crochets épars.
- Pelouses alpines.



- AGRICOLAS**
 - Zones planitiaires: polycultures, cultures fourragères, céréales, élevage.
 - Basses collines: cultures fourragères dominantes, vergers, élevage.
 - Submontagnard: prairies de fauche et élevage.
 - Montagnard et subalpin: pâturages d'été.
 - Lisières thermophiles favorables à la vigne.
- FORESTIERES**
 - Résineux dominants.
 - Feuillus dominants.
- SURFACES IMPRODUCTIVES**
 - Rochers, territoires de l'Alpin.
 - Zones marécageuses.

- o *Acer monspessulanum*.
- π *Buxus sempervirens*.
- T *Tilia cordata*.
- A *Acer pseudoplatanus*.
- *Pinus uncinata*.
- ⊠ *Pinus Cembra*.
- R *Rhododendron ferrugineum*.
- J *Juniperus communis*.
- I If.
- P *Populus tremula*.
- ▲ *Viscum album* sur Sapin.
- Cuvettes marécageuses.
- ◻ Combes à neige.
- Reboisements:
 - ▨ *Picea excelsa* (Abies alba).
 - ▩ *Larix decidua*.

ECHELLE: 1/50.000
0 1 2 3km

Imprimerie LOUIS-JEAN - 05 - GAP

La carte a été dessinée en 1972 par A. TONNEL

1/250 000

1/250 000

1/250 000