

# CARTE ECOLOGIQUE DES ALPES AU 1/100 000

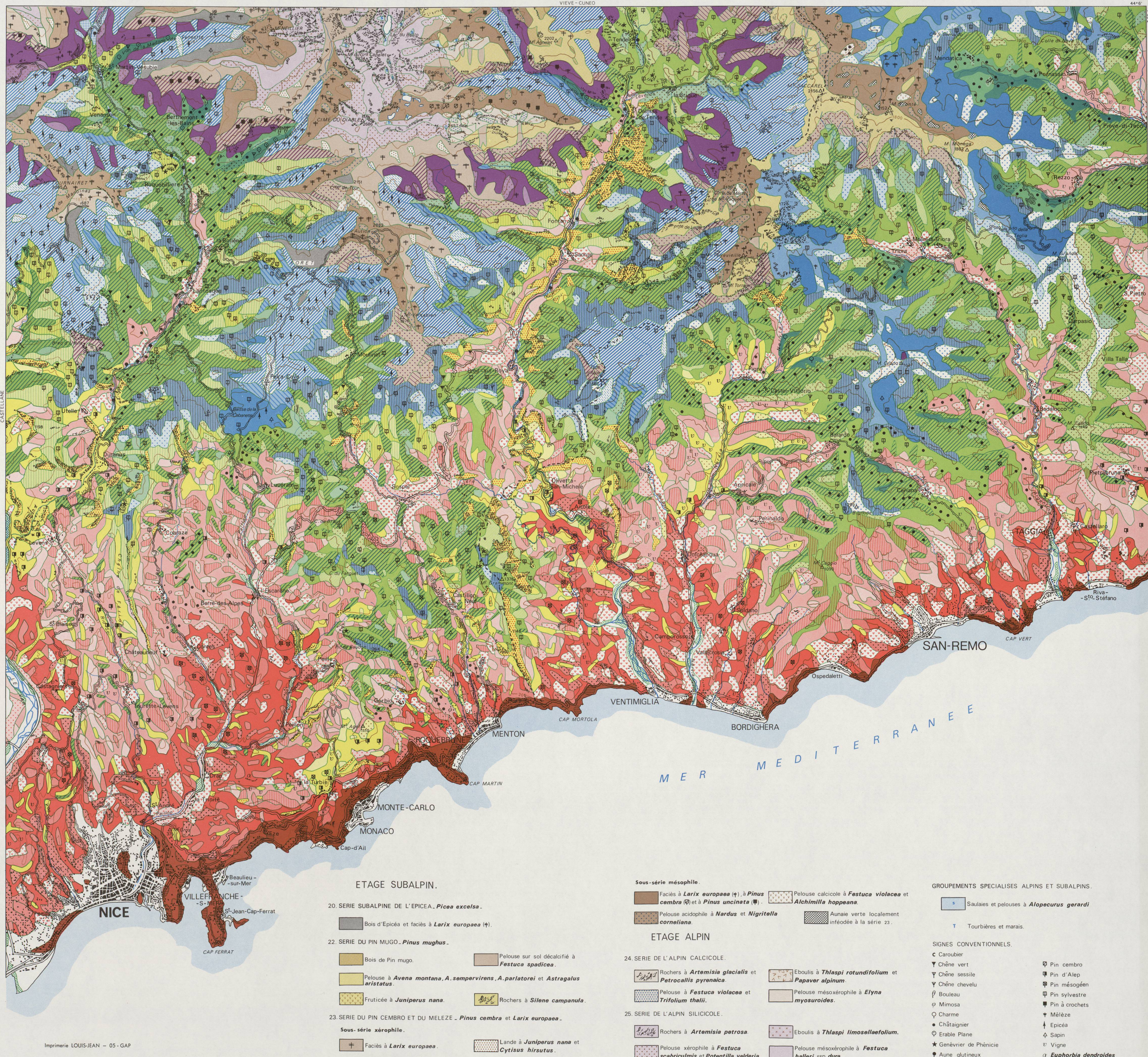
## NICE

par M. BARBERO et P. OZENDA

UNIVERSITE SCIENTIFIQUE ET MEDICALE DE GRENOBLE  
Laboratoire de Biologie Végétale

UNIVERSITE DE MARSEILLE S<sup>t</sup> JEROME  
Laboratoire de Botanique

DOCUMENTS POUR LA CARTE DE LA VEGETATION DES ALPES, tome XI, 1972  
UNIVERSITE DE GRENOBLE



### ETAGE MEDITERRANEEN.

#### 1. SERIE DU CAROUBIER - *Ceratonia siliqua* -

Brousse à Caroubier, Oléastre, Myrte, Lentisque, Pin d'Alep.

Pelouse à *Andropogon hirtum* et *Brachypodium ramosum*. Parcs et jardins.

#### 2. SERIE DU PIN D'ALEP - *Pinus halepensis* -

Bois de Pin d'Alep, Lentisque et *Phillyrea angustifolia*. Olivettes communes aux séries 1, 2, 3, 4.

Garrigue à Romarin ou maquis à *Calycotome* et Myrte. Pelouse calcicole à *Brachypodium ramosum* ou silicicole à *Helianthemum guttatum* ou cultures.

#### 3. SERIE DU CHENE VERT ET DU GENEVRIER DE PHENICIE - *Quercus ilex* et *Juniperus phoenicea* -

Sous série à *Juniperus phoenicea*. Brousse à Genévrier de Phénicie, Oxycedre, Chêne vert, *Globularia alypum*.

Sous série à *Quercus ilex*. Bois de Chêne vert et faciès à *Pinus halepensis*.

Garrigue à *Coriaria myrtifolia*, *Smilax aspera* et *Calycotome spinosa*. Pelouse à *Brachypodium ramosum* et *Psoralea bituminosa*.

#### 4. SERIE MEDITERRANEENNE DU CHENE PUBESCENT - *Quercus pubescens* -

Bois de Chêne pubescent, faciès à *Castanea* et à *Pinus halepensis*. Pinède de Pin mésogéen.

Garrigue, et maquis à *Rhus cotinus* et *Spartium junceum*. Pelouse à *Brachypodium pinnatum*.

#### 5. SERIE DU PEUPLIER BLANC - *Populus alba* -

Ripisylve à Peuplier blanc, Saules, Aune glutineux.

### ETAGE COLLINEEN DE TYPE SUBMEDITERRANEEN.

#### 6. SERIE OCCIDENTALE DU CHENE PUBESCENT - *Quercus pubescens* -

Bois de Chêne pubescent et faciès à *Juniperus phoenicea* et à *Pinus silvestris*. Garrigue à Buis, Sarriette, Lavande et Genêt cendré. Pelouse à *Bromus*, *Brachypodium pinnatum* et *Koeleria vallesiana*.

#### 7. SERIE ORIENTALE DU CHENE PUBESCENT - *Quercus pubescens* -

Bois de Chêne pubescent, faciès à *Pinus silvestris*, *Quercus cerris*, *Castanea* et à *Juniperus phoenicea*. Lavandaie à *Genista cinerea* et *Satureia montana*.

Faciès à Pin mésogéen. Lande à *Calluna*, *Erica arborea* et *Genista germanica*. Pelouse à *Bromus*, *Brachypodium pinnatum* et *Bupleurum exaltatum*.

#### 9. SERIE DE L'OSTRYA - *Ostrya carpinifolia* -

Bois d'Ostrya et faciès à *Castanea* et à *Pinus silvestris*. Garrigue à Genêt cendré, Lavande et Sarriette.

Lande à *Calluna*, *Genista germanica* et *Erica arborea*. Pelouse à *Bromus*, *Ononis spinosa* et cultures.

### ETAGE COLLINEEN DE TYPE MEDIOEUROPEEN.

#### 10. SERIE DE LA CHENAIE ACIDIPHILE.

Bois mixtes, faciès à *Quercus petraea*, *Betula alba* et à *Castanea*. Pelouse à *Bromus* et *Danthonia decumbens*.

#### 11. SERIE DU CHARME - *Carpinus betulus* -

Bois, faciès à *Carpinus betulus*, *Castanea* et à *Acer platanoides*. Pelouse à Arrhenathère, *Cynosurus cristatus*.

#### 13. SERIE DE L'AUNE BLANC - *Alnus incana* -

Faciès planitiaire à *Alnus glutinosa* et faciès montagnard dans la base de l'étage suivant.

### ETAGE MONTAGNARD.

#### 14. SERIE MESOPHILE DU PIN SYLVESTRE - *Pinus silvestris* -

Bois de Pin sylvestre et faciès à *Larix europaea*. Fruticées à *Rosa tomentosa*, *Rosa spinosissima* et *Cotoneaster*. Pelouse à *Trisetum flavescens*.

#### 15. SERIE SUPERIEURE DU PIN SYLVESTRE - *Pinus silvestris* -

Bois de Pin sylvestre et faciès à *Pinus uncinata*. Lavandaie à *Juniperus nano*, *Cytisus hirsutus* et Raisin d'Ours. Pelouse à *Avena sempervirens* sur calcaire ou à *Festuca spodioca* sur silice.

#### 16. SERIE MESOPHILE DU HETRE - *Fagus sylvatica* -

Sous-série à *Fagus*. Bois de Hêtre à *Cephalanthus* et faciès à *Pinus silvestris*.

Sous-série à *Ostrya*. Bois mixte à *Ostrya*, *Corylus*, *Tilia* et faciès à *Pinus silvestris*. Lavandaie à Genêt cendré et *Stipa pennata*. Pelouse à *Bromus* et *Koeleria cristata*.

#### 18. SERIE DE LA HETRAIE-SAPINIERE.

Sapinière, faciès à *Castanea*. Hêtraie, faciès à *Pinus silvestris* et à *Larix europaea*. Pelouse à *Trisetum flavescens*.

#### 19. SERIE DE LA PESSIERE-SAPINIERE.

Faciès à *Abies*, *Picea*, *Larix* et à *Pinus silvestris*. Pelouse à *Trisetum flavescens*.

### ETAGE SUBALPIN.

#### 20. SERIE SUBALPINE DE L'EPICEA - *Picea excelsa* -

Bois d'Épicéa et faciès à *Larix europaea*. Pelouse sur sol décalcifié à *Festuca spodioca*.

#### 22. SERIE DU PIN MUGO - *Pinus mughus* -

Bois de Pin mugo. Pelouse à *Avena montana*, *A. sempervirens*, *A. parlatorei* et *Astragalus aristatus*. Fruticée à *Juniperus nano*. Rochers à *Silene campanula*.

#### 23. SERIE DU PIN CEMBO ET DU MELEZE - *Pinus cembra* et *Larix europaea* -

Sous-série xérophile. Faciès à *Larix europaea*. Lande à *Juniperus nano* et *Cytisus hirsutus*.

### ETAGE ALPIN

Sous-série mésophile. Faciès à *Larix europaea* et à *Pinus uncinata*. Pelouse calcicole à *Festuca violacea* et *Alchimilla hoppeana*. Pelouse acidophile à *Nardus* et *Nigritella corneliana*. Aunaie verte localement inféodée à la série 23.

#### 24. SERIE DE L'ALPIN CALCICOLE.

Rochers à *Artemisia glacialis* et *Petrocallis pyrenaica*. Eboulis à *Thlaspi rotundifolium* et *Papaver alpinum*. Pelouse à *Festuca violacea* et *Trifolium thalii*. Pelouse mésoxérophile à *Elyna myosuroides*.

#### 25. SERIE DE L'ALPIN SILICICOLE.

Rochers à *Artemisia petrosa*. Eboulis à *Thlaspi limosellaefolium*. Pelouse xérophile à *Festuca scabriculum* et *Potentilla valderia*. Pelouse mésoxérophile à *Festuca halleri* ssp. *dura*.

### GROUPEMENTS SPECIALISES ALPINS ET SUBALPINS.

Saulaies et pelouses à *Alopecurus gerardi*. Tourbières et marais.

### SIGNES CONVENTIONNELS.

- Caroubier
- Chêne vert
- Chêne sessile
- Chêne chevelu
- Bouleau
- Mimosa
- Charme
- Châtaigner
- Erable Plane
- Genévrier de Phénicie
- Aune glutineux
- Pin cembro
- Pin d'Alep
- Pin mésogéen
- Pin sylvestre
- Pin à crochets
- Mélèze
- Épicéa
- Sapin
- Vigne
- Euphorbia dendroides*

Les éléments topographiques sont destinés à permettre un repérage par rapport à la feuille correspondante de l'I.G.N. L'échelle des courbes est de 400m.

0 1 2 3 4 5 6 km.

Imprimerie LOUIS-JEAN - 05 - GAP