

CARTE ECOLOGIQUE DES ALPES AU 1/100 000.

VIÈVE-CUNEO

par M. BARBERO, G. BONO, G.P. MONDINO, P. OZENDA.

ETAGE COLLINEEN DE TYPE SUBMEDITERRANEEN.

6. SERIE OCCIDENTALE DU CHENE PUBESCENT - *Quercus pubescens*.

- Bois de Chêne pubescent et faciès à *Pinus silvestris* (□).
- Buxaie.
- Pelouse sèche à *Koeleria vallesiana* et *Bromus erectus*.

7. SERIE ORIENTALE DU CHENE PUBESCENT ET DU FRENE A FLEURS - *Fraxinus ornus*.

- Bois de Chêne pubescent, faciès à *Pinus silvestris* (□) et faciès à *Juniperus phoenicea* (★).
- Lavandaie inférieure à *Genista cinerea*.
- Pelouse sèche (cf. série 6).

8. SERIE DU CHENE CHEVELU - *Quercus cerris*.

- Bois de Chêne chevelu.
- Pelouse à *Bromus*, *Cytisus hirsutus* et *Ononis spinosa*.

9. SERIE DE L'OSTRYA - *Ostrya carpinifolia*.

- Bois d'Ostrya et faciès à *Castanea* (●).
- Lavandaie inférieure à *Artemisia*.
- Pelouse à *Bromus*, *Ononis spinosa* et *Ononis natrix*.

ETAGE COLLINEEN DE TYPE MEDIEUROPÉEN.

10. SERIE DE LA CHENAIE ACIDIPHILE.

- Bois mixtes de Châtaignier, Chêne sessile, Bouleau et faciès à *Quercus petraea* (▽), *Quercus cerris* (▽) et *Quercus pubescens* (▽).
- Lande à *Calluna*, *Cytisus hirsutus*, *Genista germanica*.
- Pelouse à *Danthonia decumbens* et *Festuca capillata*.

11. SERIE DU CHARME - *Carpinus betulus*.

- Bois avec faciès à *Carpinus betulus* (●), à *Tilia cordata* (▲) et *Castanea* (●).
- Prairie à *Arrhenatherum elatius*.

12. SERIE PLANITIAIRE DU CHENE PEDONCULE - *Quercus pedunculata*.

- Bois de Chêne pédonculé et faciès marécageux à *Alnus glutinosa* (♦).
- Limite occidentale des résurgences (Fontanili).
- Cultures (maïs, blé, topinambours), plantations (Peuplier, Aune, Murier, Robinier, Arbre fruitier) et prairie artificielle.
- Prairie à *Cynosurus*, *Phleum*.
- Prairie à *Arrhenatherum*.

13. SERIE DE L'AUNE BLANC - *Alnus incana*.

- Faciès planitiaire à Aune glutineuse, Peuplier, Saule et faciès montagnard dans la base de l'étage suivant.

ETAGE MONTAGNARD.

14. SERIE MESOPHILE DU PIN SYLVESTRE - *Pinus silvestris*.

- Bois de Pin sylvestre et faciès à *Larix* (†).
- Pelouse à *Trisetum*.

15. SERIE SUPERIEURE DU PIN SYLVESTRE - *Pinus silvestris*.

- Bois de Pin sylvestre et faciès à *Pinus uncinata* (■).
- Lavandaie à *Genista cinerea*, *Anthyllis montana* et *Juniperus nana*.
- Pelouse écorchée sur rendzine et sur éboulis fixés.

16. SERIE MESOPHILE DU HETRE - *Fagus sylvatica*.

- Bois de Hêtre à *Cephalanthus* et faciès à *Buxus*.
- Lavandaie supérieure à *Ononis striata* et *Anthyllis montana*.
- Pelouse sèche, type à *Bromus* et à *Koeleria* et type à *Avena montana*.

17. SERIE ACIDIPHILE DU HETRE - *Fagus sylvatica*.

- Bois de Hêtre à Luzules, faciès à *Castanea* (●) et faciès pionnier à *Pinus uncinata* (■).
- Lande à Myrtille et Callune.
- Pelouse à *Danthonia decumbens* et *Festuca capillata*.

18. SERIE DE LA HETRAIE-SAPINIERE.

- Bois de Hêtre à Dentaires et Corydalis, faciès à *Acer platanoides* (δ) et faciès à *Abies* (▲).
- Pelouse à *Trisetum flavescens*.

19. SERIE DE LA PESSIERE-SAPINIERE.

- Faciès à *Abies* (▲), à *Picea* (†) et à *Larix* (†).

ETAGE SUBALPIN.

20. SERIE SUBALPINE DE L'EPICEA - *Picea excelsa*.

- Bois d'Épicéa et faciès à *Larix europaea* (†).

21. SERIE SUBALPINE DU SAPIN - *Abies pectinata*.

- Bois de Sapin, faciès à *Picea* (†) et faciès à *Larix* (†).
- Aunaie verte et mégaphorbiaie.

22. SERIE DU PIN MUGO - *Pinus mugo*.

- Bois de Pin mugo à *Erica carnea* et faciès à *Pinus uncinata* (■).
- Lande à *Juniperus nana*, Raisin d'Ours, Cotoneaster.
- Pelouses écorchées sur rendzine et sur éboulis fixés.
- Pelouse sur sol décalcifié à *Festuca spodiaca* (présente aussi dans la série suivante.)

- Eboulis à *Thlaspi rotundifolia*, *Papaver alpinum*.

23. SERIE DU PIN CEMBRO ET DU MELEZE - *Pinus cembra* et *Larix europaea*.

- Sous-série xérophile.
- Faciès à *Larix europaea* (†), à *Pinus cembra* (■), à *Pinus uncinata* (■) et à *Pinus mughus* (□).
- Lande à *Juniperus nana*, Callune, Cotoneaster.
- Eboulis à *Adenostyles leucophylla* et *Achillea herba-rota*.

Sous-série mésophile.

- Faciès à *Larix europaea* (†), à *Pinus cembra* (■), à *Pinus uncinata* (■), à *Pinus mughus* (□) et Rhodoraie extrasylvatique.
- Nardaie.
- Pelouse calcicole à *Festuca violacea* et *Trifolium badium*.
- Eboulis à *Adenostyles leucophylla*.

ETAGE ALPIN.

24. SERIE DE L'ALPIN CALCICOLE.

- Rochers à *Artemisia glacialis* et *Petrocallis pyrenaica*.
- Pelouse xérophile ouverte à *Sesleria coerulescens* et *Avena montana*.
- Pelouse mésoxérophile à *Elyna myosuroides*.
- Eboulis à *Thlaspi rotundifolia* et *Campanula alpensis*.
- Pelouse mésophile à *Festuca violacea* et *Trifolium thali*.
- Pelouse mésoxérophile à *Carex curvula* ssp. *rosae* et *Elyna myosuroides*.

25. SERIE DE L'ALPIN SILICICOLE.

- Rochers à *Saxifraga florulenta* et *Artemisia petrosa*.
- Pelouse xérophile à *Festuca scabriculum* et *Potentilla valderia*.
- Eboulis à *Thlaspi limosellaefolia*.
- Pelouse mésoxérophile à *Festuca halleri* ssp. *dura*.

GROUPEMENTS SPECIALISES ALPINS ET SUBALPINS.

- Saulaies diverses (*Salicetum herbaceae* et *Salicetum retusum-reticulatae*).
- Combe à *Ranunculus pyrenaicus* et *Alopecurus gerardi*.
- Touillère et marais.
- Glaciers.
- Frontière franco-italienne.

SIGNES CONVENTIONNELS.

- Chêne pubescent
- Chêne pédonculé
- Chêne sessile
- Chêne chevelu
- Châtaignier
- Aune glutineux
- Aune blanc
- Charme
- Tilleul
- Sycamore

- Sapin
- Épicéa
- Mélèze
- Pin cembro
- Pin sylvestre
- Pin mugo
- Pin à crochets
- Génévrier de Phénicie
- Buis
- Vigne

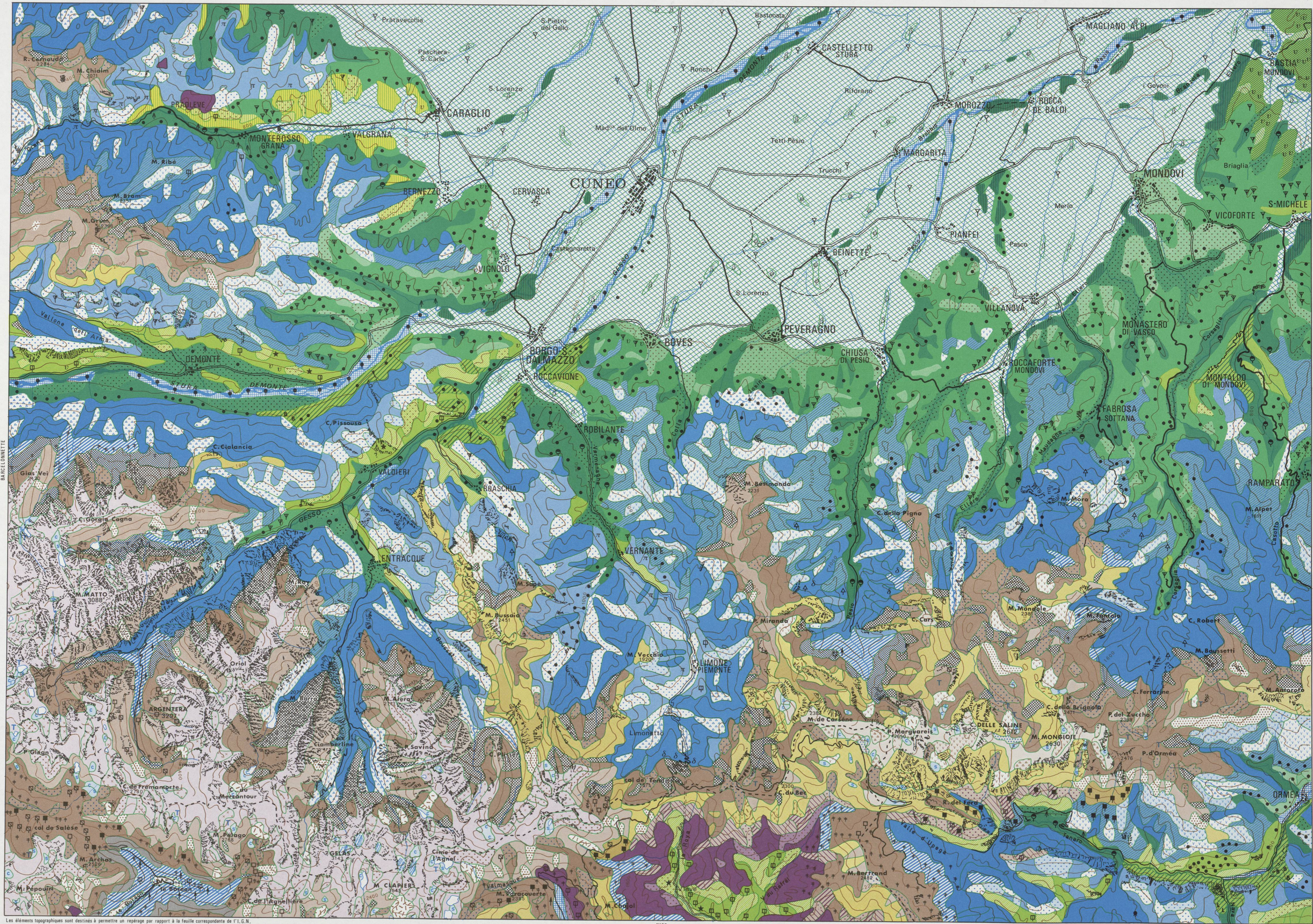
DOCUMENTS POUR LA CARTE DE LA VEGETATION DES ALPES, tome X, 1972.

UNIVERSITE SCIENTIFIQUE ET MEDICALE DE GRENOBLE
Laboratoire de Biologie Végétale

La carte a été dessinée par G. GIRARD - 1971.

0 1 2 3 4 5 6 km.

IMPRIMERIE LOUIS-JEAN 05 - GAP



Les éléments topographiques sont destinés à permettre un repérage par rapport à la feuille correspondante de l'I.G.N.

NICE

L'équidistance des courbes est de 200m.

44° 5'

7° 35'