

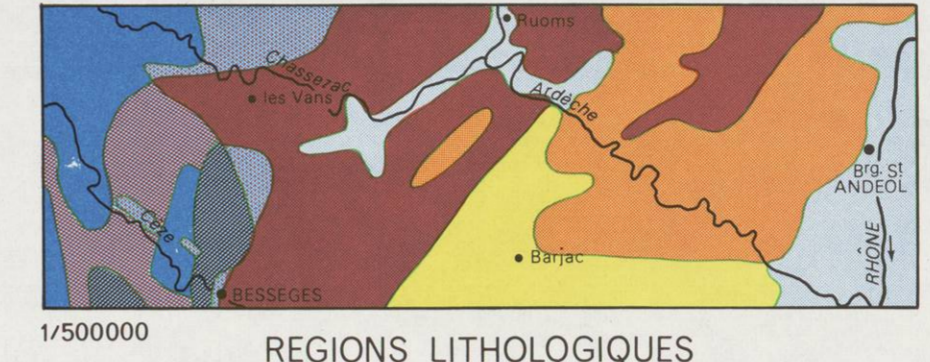
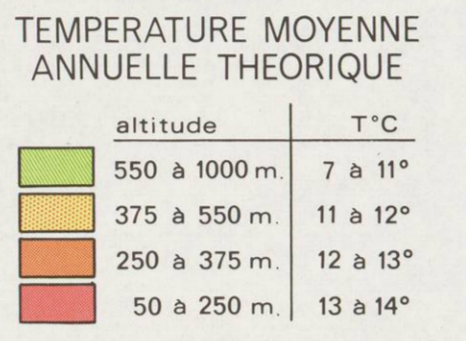
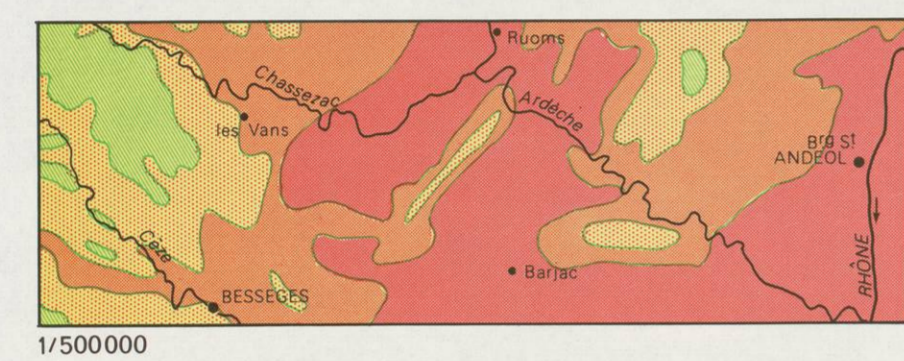
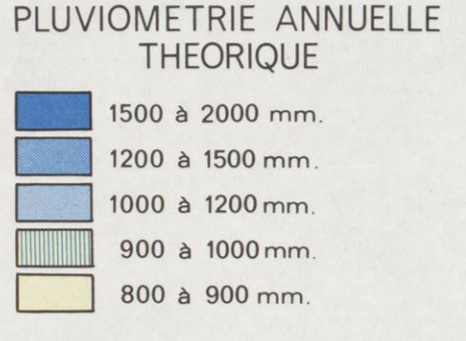
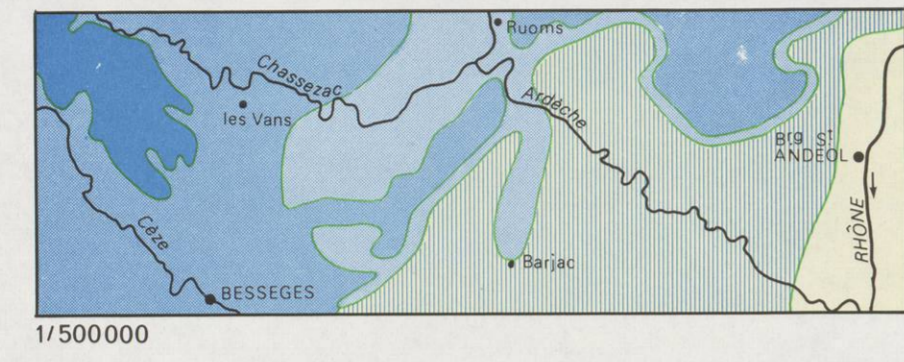
CARTE ECOLOGIQUE AU 1:100000

BESSÈGES et BOURG ST.ANDÉOL

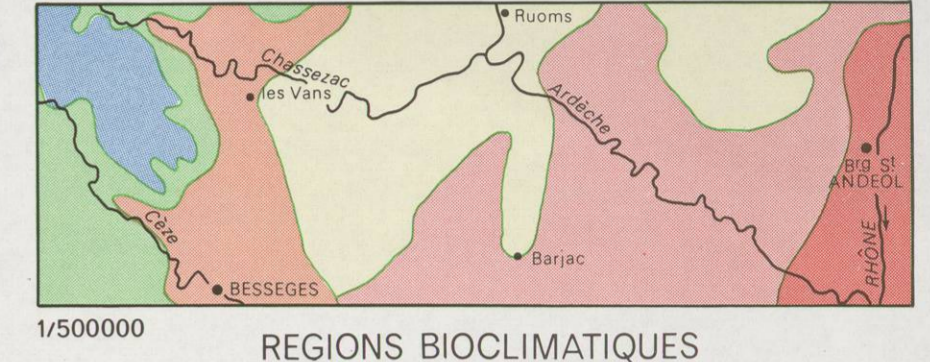
par Michel COÛTEAUX

I-ZONES A INFLUENCE HUMAINE PREPONDERANTE

- a) Influence humaine récente et actuelle prépondérante.
- 1- Rudéralisation maximale, végétation banalisée des cultures et des pâturages artificiels.
 - (2,3,4) Rudéralisation accessoire, déboisement accentué, végétation du parcours du bétail.
 - 2- Lande acidophile à *Cytisus purgans*, *C. scoparius*, *Calluna vulgaris*, etc.
 - 3- Garrigue à *Lavandula latifolia*, *Juniperus oxycedrus* (*J. phoenicea* à l'est), *Genista scorpius*, *Thymus vulgaris*, *Brachypodium ramosum*. Faciès nombreux. Sur marne, *Aphyllanthes monspeliensis*, *Stachelina dubia*, *Dorycnium suffruticosum*, *Astragalus monspessulanus*, etc.
 - 4- Garrigue à *Lavandula vera* (*Genista cinerea* rare).
- b) Influence humaine ancienne déterminante sur l'extension d'un néo-climax forestier Ancienne forêt présumée de Châtaignier et de Chêne sessile, remplacée progressivement par des vergers de Châtaignier eux-mêmes actuellement supplantés par des plantations ou des semis spontanés de Pin maritime.
- 5- Forêt-verger de Châtaignier associée dans le haut à *Quercus petraea*, cortège acidophile à *Pteridium aquilinum*, *Deschampsia flexuosa*, etc., souvent sur Callunet ou Sarothamaie.
 - 6- Forêt de Pin maritime (en mosaïque avec le Châtaignier généralement déboisé) associée soit au cortège de la Chênaie verte 19 soit à un cortège de lande à *Erica scoparia*, *E. arborea*, *E. cinerea*, *Genista pilosa*, *Adenocarpus complicatus*, *Cistus salvifolius*. Parfois présence de *Pinus salzmanii* et *Cistus varius* dans le bas de la série.



- REGIONS LITHOLOGIQUES
- Schistes des Cévennes.
 - Gneiss des Cévennes.
 - Schistes du Houiller.
 - Grès et conglomérats du Trias.
 - Marnes et calcaires du Jurassique et du Crétacé.
 - Complexes ± arénacés du Tertiaire et du sommet du Crétacé.
 - Calcaire massif Urgonien.
 - Alluvions quaternaires.



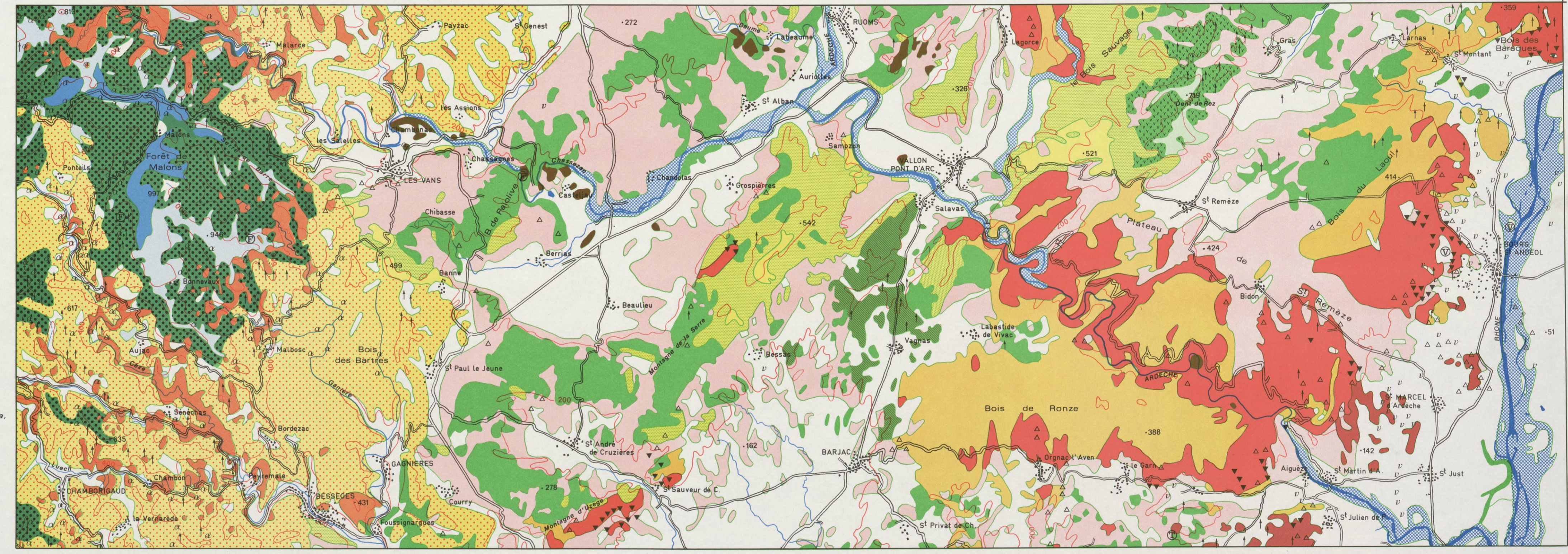
- REGIONS BIOCLIMATIQUES
- Océanique submontagnard.
 - Supraméditerranéen submontagnard.
 - Méditerranéen supérieur Cévenol.
 - Supraméditerranéen collinéen.
 - Méditerranéen supérieur des premiers reliefs.
 - Méditerranéen supérieur rhodanien.

II-ZONES A FACTEUR EDAPHIQUE PREPONDERANT

- c) Nappe phréatique superficielle prépondérante.
- 7- Groupements ripaires du *Populus alba*, *Salaix riparia* à *Salix purpurea*, *S. eleagnos*, *Populus nigra*, parfois *Aunias* (*Alnus glutinosa*), souvent levées de graviers à *Saponaria officinalis*. Aménagement en plantations de Peuplier ou en prairies hygrophiles.

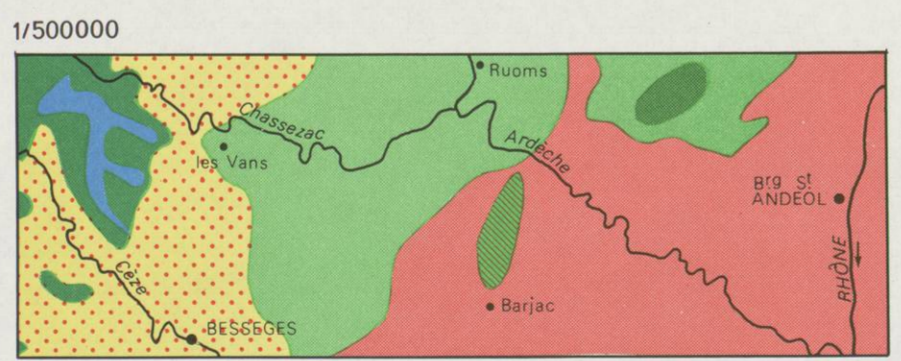
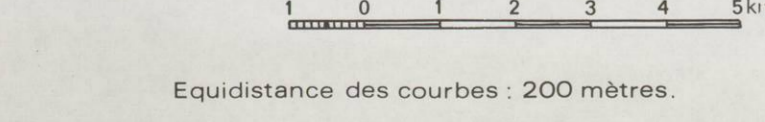
III-ZONES A FACTEUR CLIMATIQUE PREPONDERANT

- d) Tonalité océanique submontagnarde prépondérante (substitution fréquente par des plantations de conifères).
- 8- Hêtraie acidophile. *Fagus sylvatica*, *Quercus petraea*, *Deschampsia flexuosa*, *Vaccinium myrtillus*, *Leucobryum glaucum*.
 - 9- Chênaie sessiliflore acidophile. Anciens taillis de *Quercus petraea*, cortège identique à la Hêtraie.
- (e,f,g) Tonalité supraméditerranéenne prépondérante. *Quercus pubescens* (*Q. ilex* à bonne exposition ou sur substrat superficiel), *Phillyrea media*, *Rhamnus alaternus*, *Pistacia terebinthus*, *Juniperus oxycedrus*, *Genista scorpius*, *Lonicera etrusca*, *Buxus sempervirens*, *Cornilla emerus*, *Cytisus sessilifolius*, *Smilax aspera*, etc.
- e) Sol acide.
- 10- Complexe forestier de Chênaie pubescente et/ou verte avec parfois Chêne sessile sur dépôts ± arénacés du Tertiaire, acidification en surface (*Pteridium aquilinum*, *Phillyrea angustifolia*).
 - 11- Lambeau forestier avec Chêne pubescent et intrusions d'acidophiles submontagnards sur dépôts de terrasses (graviers d'origine cévenole) dans l'aire calcaire du Bas-Vivarais.
- f) Sol calcaire superficiel (optimum de *Phillyrea media*).
- 12- Chênaie verte.
 - 13- Chênaie mixte à Chêne pubescent et Chêne vert.
- g) Substrat calcaire avec sol argileux (optimum de *Juniperus communis*).
- 14- Chênaie pubescente inférieure à cortège supraméditerranéen riche, située dans l'aire de *Lavandula latifolia*.
 - 15- Chênaie pubescente supérieure à cortège supraméditerranéen appauvri, située dans l'aire de *Lavandula vera*.
- (h,i,j,k) Tonalité méditerranéenne prépondérante. *Quercus ilex*, *Quercus coccifera*, *Pinus halepensis*, *Phillyrea angustifolia*, *Arbutus unedo*, *Juniperus phoenicea*, *Cistus albidus*, *Erica arborea*, *Lonicera implexa*.
- h) Sol calcaire des plateaux.
- 16- Chênaie mixte à Chêne vert et Chêne pubescent; selon le traitement, physionomie très variable.
- i) Sol calcaire des versants.
- 17- Chênaie verte à optimum physionomique fréquent de *Phillyrea media*.
- j) Sol neutrophile à calcicole sur dépôts du Quaternaire ou sur dépôts molassiques ou arénacés du Tertiaire et du sommet du Crétacé.
- 18- Chênaie mixte à Chêne vert et/ou pubescent avec mosaïque de légère dégradation superficielle (*Pteridium aquilinum*, *Erica scoparia*, *Cistus salvifolius*).
- k) Sol acide.
- 19- Chênaie verte sur versant à sol superficiel des schistes et des gneiss des Cévennes, des grès du Trias et des schistes et du Houiller. Cortège méditerranéen réduit aux acidophiles. *Arbutus unedo*, *Phillyrea angustifolia*, *Erica arborea*, *E. scoparia*.



- ⊕ *Fagus sylvatica*
- α *Betula verrucosa*
- ▽ *Quercus coccifera*
- ∨ *Spartium junceum*
- △ *Pinus halepensis*
- † *Pinus sylvestris*
- ⊕ *Taxus baccata*
- ⊕ *Viscum album*

Les levés sur le terrain ont été effectués en 1970-1971 par Michel COÛTEAUX, chargé de recherche au C.N.R.S. Le travail de dessin a été réalisé par J.P. GUICHARD au Laboratoire de Biologie Végétale de Grenoble en 1973. Le fond topographique adapté, correspond aux feuilles de Besseges et Bourg St. Andéol au 1/500 000, elles mêmes situées sur Alès et Orange au 1/100 000.



- ZONES DE VEGETATION ISOPOTENTIELLE
- VEGETATION ACIDOPHILE
 - Série du Hêtre-Chêne sessile.
 - Série du Châtaignier-Chêne sessile.
 - Série du Pin maritime-Chêne vert.
 - Série complexe, Chênes sessile, pubesc., vert.
 - VEGETATION CALCICOLE
 - Série supérieure du Chêne pubescent.
 - Série inférieure du Chêne pubescent.
 - Série méditerranéenne du Chêne vert.

OCCUPATION HUMAINE

- PRESSION AGRICOLE
- Secteurs cultivés.
 - Zone de culture de l'Olivier.
 - zones agricoles isopotentielles.
 - Châtaignier, Pommier, seigle, pomme de terre.
 - idem+ vigne, Amandier, Mûrier.
 - Vigne, Amandier, Mûrier, orge, blé (sol calcaire).
 - Châtaignier, seigle, orge, blé.
 - Polyculture riche diversifiée, Pêcher.
 - Peuplerie alluviale.

- PRESSION URBAINE Agglomérations > 500 habitants ●, > 1000 ●, > 5000 ●, nuisances ▲.
- PRESSION TOURISTIQUE Sites ★ routes touristiques —, gorges —

