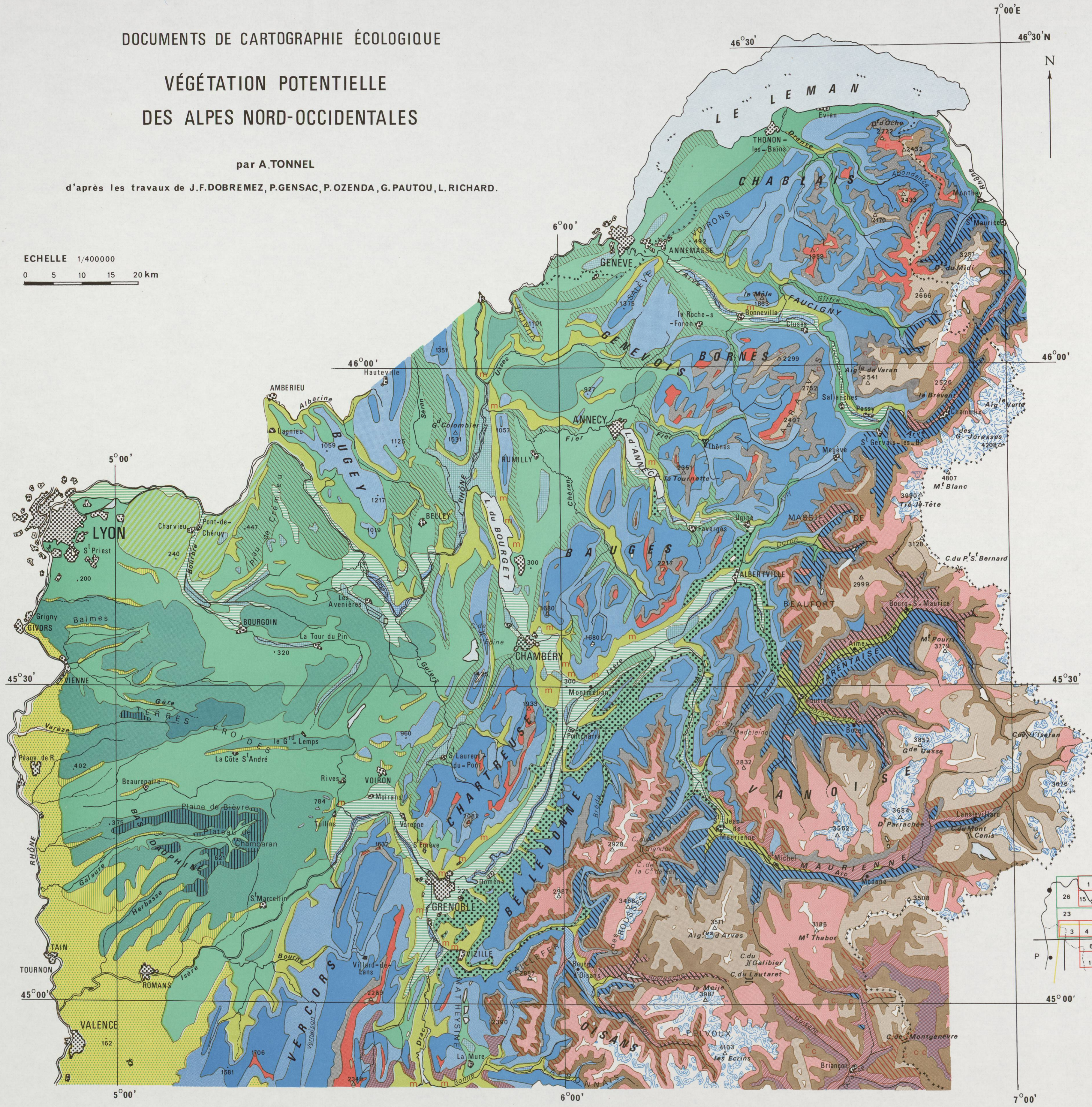


VÉGÉTATION POTENTIELLE DES ALPES NORD-OCCIDENTALES

par A. TONNEL

d'après les travaux de J.F. DOBREMEZ, P. GENSAC, P. OZENDA, G. PAUTOU, L. RICHARD.

ECHELLE 1/400000
0 5 10 15 20 km



Laboratoire de Botanique et de Biologie végétale

ÉTAGE COLLINIEN

- 1 Série subméditerranéenne du Chêne pubescent.
- 2 Série intra-alpine du Ch. pubescent.
- 3 Série septentrionale du Ch. pubescent.
- 3a Faciès sur affleurements rocheux calcaires.
- 3b Faciès sur molasse.
- 4 Série de la Chênaie à Charme.
- 4a Faciès principal à bois mixtes. (Chênes, Erables, Tilleul, Frêne...)
- 4b Faciès à Charme.
- 4c Faciès à Châtaignier.
- 4d Faciès à Chêne pubescent.
- 5 Série de la Chênaie acidiphile. (Chêne pédonculé, Ch. sessile, Châtaignier)
- 5a Sous-série normale.
- 5b Sous-série subatlantique.
- 5c Faciès à Molinie.
- 6 Série planitiaire du Chêne pédonculé.
- 6a Stade pionnier à Aune glutineux.
- 6b Stade évolué à Chêne pédonculé.
- 6c Faciès sur sol très filtrant.
- 7 Série de l'Aune blanc.
- 7a Type collinien.
- 7b Type submontagnard.

ÉTAGE MONTAGNARD

- 8 Série de la Hêtraie- Sapinière.
- 9 Série mésophile du Hêtre.
- 10 Série mésophile du Pin sylvestre.
- 11 Série intra-alpine du Sapin.
- 12 Série intra-alpine de l'Épicéa.
- 13 Série intra-alpine du Pin sylvestre.

ÉTAGE SUBALPIN

- 14 Série subalpine de l'Épicéa.
- 15 Série externe du Pin à crochets.
- 16 Série du Mélèze et du Pin Cembro.
- 16a Sous-série à Mélèze.
- 16b Sous-série à Pin à crochets.
- 16c Sous-série à Pin Cembro.

ÉTAGE ALPIN

- 17 Alpin sur calcaire.
- 18 Alpin sur silice.

ÉTAGE NIVAL

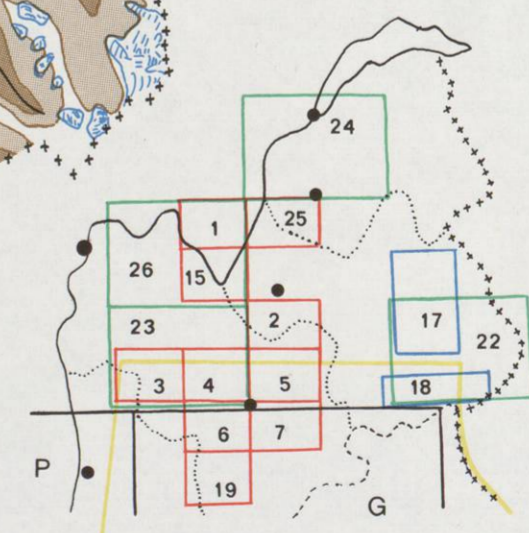
- 19 Rochers supérieurs, glaciers.

Agglomérations

Le repérage topographique a été dessiné d'après les cartes correspondantes au 1/250.000 de l'I.G.N.

DOCUMENTS UTILISÉS

- 1/400000 Végétation des Alpes Sud occidentales par P. OZENDA, J. PORTECOP.
- 1/200000 Le Puy par J. CARLES.
- Gap par P. OZENDA, J. GOBERT, A. TONNEL.
- 1/100000 19 La Chapelle en Vercors par J. GOBERT, P. OZENDA, M. THIEBAUT + A. TONNEL — 22 Moutiers par P. GENSAC — 23 Grenoble par G. CABAUSSEL — 24 Annecy par L. RICHARD — 26 Belley par J.F. DOBREMEZ, G. PAUTOU, F. VIGNY.
- 1/75000 17 Moyenne Tarentaise par P. GENSAC — 18 Haute Maurienne par Ch. BARTOLI +
- 1/50000 1 Belley par J.F. DOBREMEZ — 2 Montmélian par L. RICHARD — 25 Annecy par L. RICHARD — 3 Beaufort par J.F. DOBREMEZ — 4 Grenoble par J. CLERC — 5 Domène par P. OZENDA, J. REPITON, L. RICHARD, A. TONNEL — 6 Vif par Ch. FAURE + — 7 Vizille par P. OZENDA, A. TONNEL, F. VIGNY — 15 La Tour du Pin par J.F. DOBREMEZ, G. PAUTOU



La carte a été dessinée par A. TONNEL en 1973 d'après les documents cités dans le carton ci-contre.

Extrait des "Documents de Cartographie écologique", t. XIII, 1974.