

KARTE DER AKTUELLEN VEGETATION TIROLS HOHE TAUERN - PINZGAU

Blatt 8

Bearbeitet von Dr. Ing. H.M. SCHIECHTL - Forstliche Bundesversuchsanstalt.

ALPINE STUFE
(ETAGE ALPIN)

Alpine Grasheide, Schutt- und Felsvegetation ; Schneetälchenvegetation auf Karbonatgestein : - Pelouse, groupement d'éboulis, rocher et combe à neige sur roche carbonatée. *Caricetum ferrugineae* und *firmae*, *Seslerio - Semperviretum*, *Elynetum myosuroides*, *Thlaspietum rotundifoliae*, *Arabidetum caeruleae*, *Salicetum reticulatae*.

Alpine Grasheide, Schutt- und Felsvegetation ; Schneetälchenvegetation auf Silikatgestein : - sur roche silicatée. *Festucetum halleri* (*Nardetum*), *Caricetum curvulae*, *Salicetum herbacea*, *Oxyrietum dignae*.

Zwergstrauchheiden auf Karbonatgestein : wie in der subalpinen Stufe. - Lande basse sur roche carbonatée, comme dans le Subalpin.

Zwergstrauchheiden auf Silikatgestein : wie in der subalpinen Stufe. - sur roche silicatée, comme dans le Subalpin.

SUBALPINE STUFE
(ETAGE SUBALPIN)

Zwergstrauchheiden auf Karbonatgestein : *Rhododendretum hirsuti*, *Ericetum carneae*, *Dryadetum octopetalae*, *Salicetum waldsteinianae*, *glabrae*, *retusae*

Zwergstrauchheiden auf Silikatgestein : *Rhododendretum ferruginei*, *Vaccinietum myrtilli* und *uliginosi*, *Callunetum* und *Nardetum*, *Loiseleurietum*.

Pinetum mugii - Brousse de Pin rampant.

Pinetum cembrae - Pinède de Pin cembro.

Lariceto - Pinetum cembrae - Cembraie à Mélèze.

Piceetum subalpinum - Pessière subalpine.

Lariceto - Piceetum subalpinum - Pessière subalpine à Mélèze.

Subalpine Augebusche und Hochstauden : *Alnetum viridis*.

MONTANE STUFE
(ETAGE MONTAGNARD)

Piceetum montanum

Lariceto - Piceetum montanum

Piceto - Abietetum

Lariceto - Erico - Pinetum silvestris

Salicetum albae.

Alnetum incanae.

Acereto - Fraxinetum.

COLLINE STUFE
(ETAGE COLLINEEN)

Quercetum roboris.

Flurgehölze der Inneralpen (*Corylo - Populetum*) : *Populus tremula*, *Prunus padus*, *Sorbus aucuparia*, *Betula*, *Prunus avium*, *Corylus*. - Bois des vallées intra-alpines.

Salicetum albae.

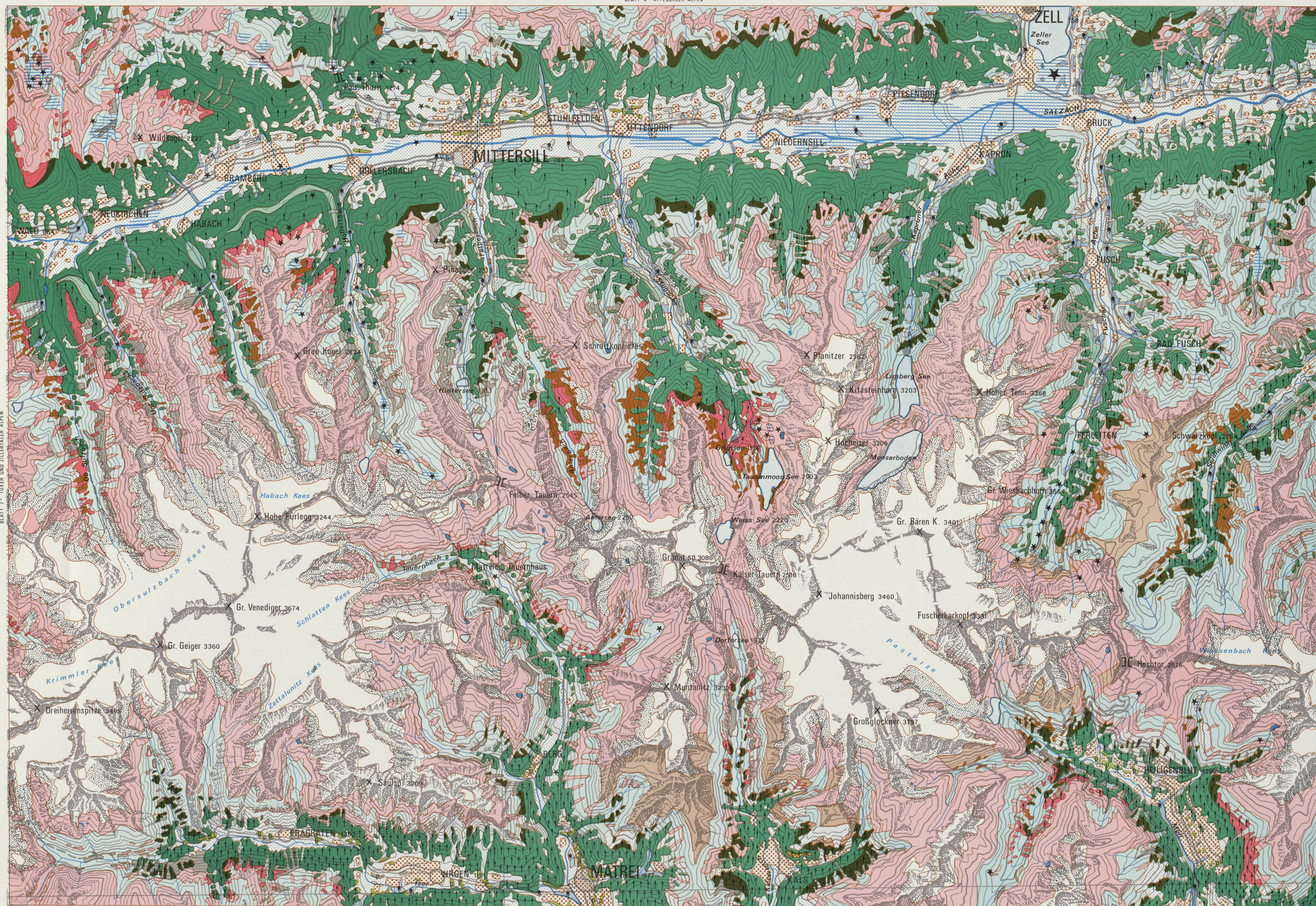
SIGNATUREN
(SYMBOLES)

††† *Larix*, Anteil nach Dichte der Signaturen.
Mélèze, abondance exprimée par la densité des signes.

♀ *Salix alba*.

♂ *Alnus incana*.

b *Betula pendula*.



KULTUREN UND ANTHROPOGENE SEKUNDÄRVEGETATION
(CULTURES ET VEGETATION TRANSFORMEE PAR L'HOMME)

□ Weidflächen, extensiv, ohne Düngung und Bewässerung. - Pâturage extensifs, sans fumure ni irrigation.

□ Colline Stufe: *Brometa*, *Molinietum*, *Festucetum sulcatae* und «*ovinae*».

□ Montane Stufe: *Molinietum*, *Caricetum ferruginei*, *Calamagrostidetum variae*, *Seslerietum variae*, *Nardetum*.

□ Subalpine Stufe: *Molinietum*, *Calamagrostidetum variae* und *villosae*, *Seslerietum*, *Caricetum sempervirentis*, *Poa*, *Festucetum halleri*.

□ Mähwiesen: *Arrhenatheretum*, *Poa*, *Trisetetum flavescens*. - Prairies de fauche.

□ Farn- Wiesen: *Dryopteris - Nardeta*. - Pâturage.

□ Äcker- Getreide- Garten und Obstbau. - Champs, vergers, cultures maraichères, céréales.

□ Gletscher - Glaciers.

□ Geröllablagerungen, vegetationslos. - Eboulis.

★ Moore - Tourbières.

□ Vernässung - Nappe superficielle.

□ See - Lac.

Maßstab: Echelle 1/100 000
Hohenlinien: 100m. Abstand.
Courbes de niveau: 100 m d'écart.

1 0 1 2 3 4 5 6 7 km.

DEUTSCHLAND
SCHWEIZ
LECHTALER Blatt 5
INNSBRUCK Blatt 6
ZILLERTALER Blatt 7
HOHE TAUERN Blatt 8
ITALIEN

Gemeinschaftsarbeit zwischen : avec la collaboration :
Außenstelle für Subalpine Waldforschung in Innsbruck der Forstlichen Bundesversuchsanstalt, Wien.
Universität Innsbruck, Institut für systematische Botanik und Geobotanik.
Université Scientifique et Médicale de Grenoble, Laboratoire de Botanique et Biologie Végétale.
Imprimerie LOUIS-JEAN - 05 - GAP