

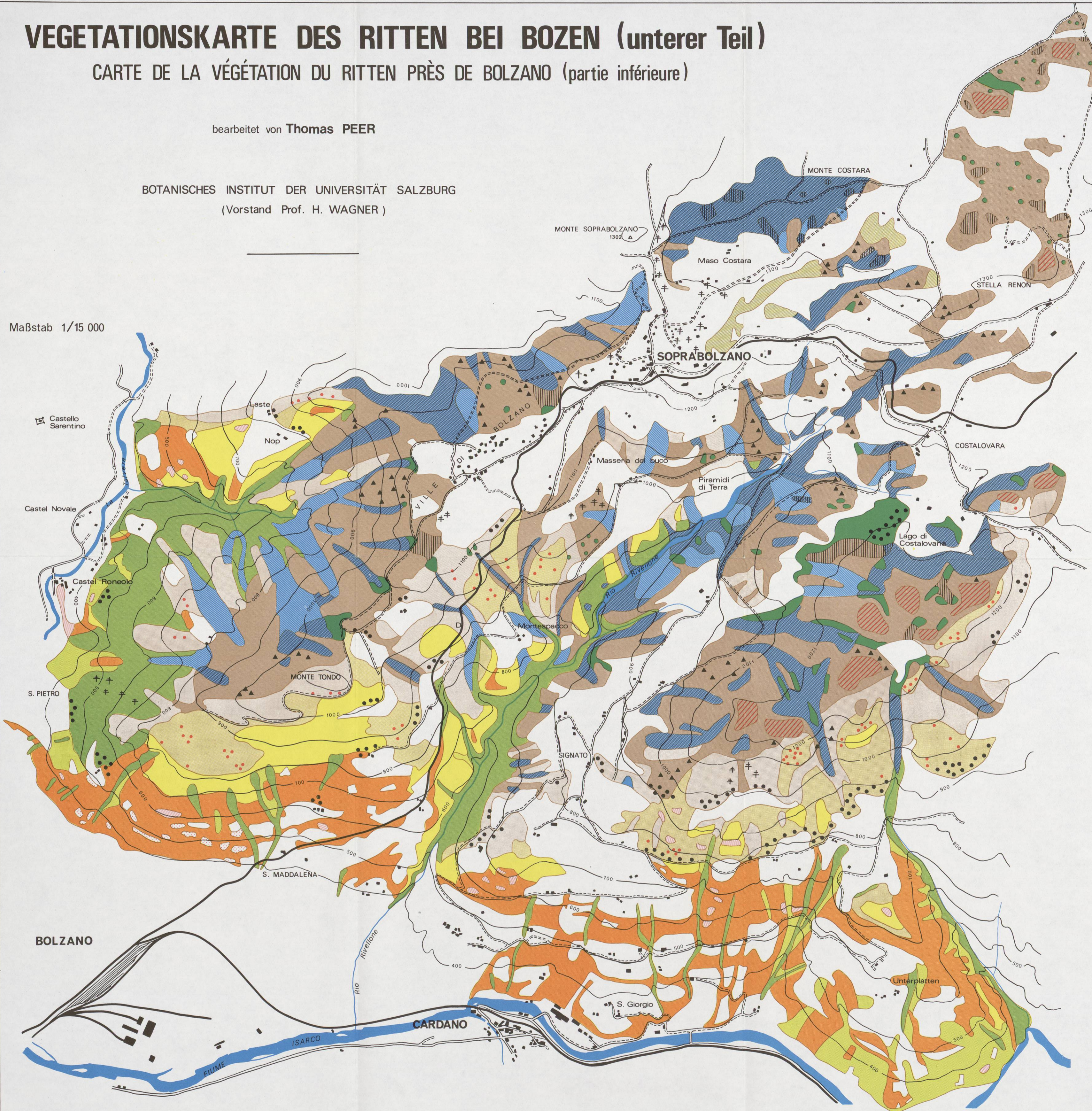
VEGETATIONSKARTE DES RITTEN BEI BOZEN (unterer Teil)

CARTE DE LA VÉGÉTATION DU RITTEN PRÈS DE BOLZANO (partie inférieure)

bearbeitet von **Thomas PEER**

BOTANISCHES INSTITUT DER UNIVERSITÄT SALZBURG
(Vorstand Prof. H. WAGNER)

Maßstab 1/15 000



- 1-*Dictamnus albus*-*Stipa capillata*-Trockenrasen
Prairie sèche à *Dictamnus albus* et *Stipa capillata*
 - 2-*Ischaemo*-*Diplachnetum*-Trockenrasen
Prairie sèche à *Bothriochloa ischaemum* et *Diplachne serotina*
 - 3-Lichte Flaumeichenbuschgesellschaft
Chœnaie pubescente claire
 - 4-Schattige Flaumeichenbuschgesellschaft
Chœnaie pubescente ombragée
 - 5-Flaumeichen-Föhrenwald
Pinède à *Chêne pubescent*
 - 6-Hopfenbuchenwald
Ostryaie
 - 7-*Erica carnea*-*Carex humilis*-Föhrenwald
Pinède à *Erica carnea* et *Carex humilis*
 - 8-Idem 7 - *Sedum reflexum*-Variante
 - 9-*Erica carnea*-*Vaccinium vitis-idaea*-Föhrenwald
Pinède à *Erica carnea* et *Vaccinium vitis-idaea*
 - 10-Idem 8 - *Sedum reflexum*-Variante
 - 11-*Erica carnea*-*Vaccinium vitis-idaea*-*V. myrtillus*-Föhrenwald
Pinède à *Erica carnea*-*Vaccinium vitis-idaea* et *V. myrtillus*
 - 12-Idem 11 - *Goodyera repens*-Variante
 - 13-Idem 11 - *Rhododendron ferrugineum*-Variante
 - 14-*Molinia coerulea*-Föhrenwald
Pinède à *Molinia coerulea*
 - 15-Lärchwiese
Pré-bois à Méléze
 - 16-Buchen-betonte Mischwälder
Forêts mixtes à Hêtre
 - 17-Fichten-betonte Mischwälder
Forêts mixtes à Epicéa
 - 18-Kulturflächen (Wien, Acker und Grünland)
Cultures (vigne, champs et prairies)
- ÜBERSIGNATUREN
- Kastanienhain (Châtaigneraies)
 - † Lärchen (Méléze)
 - ▨ Feuchtmosaikgesellschaften
Prairies humides en mosaïque

La carte a été dessinée au laboratoire de BIOLOGIE VÉGÉTALE de l'UNIVERSITÉ SCIENTIFIQUE et MÉDICALE de GRENOBLE par M.C. NEUBURGER
Elle est publiée dans *DOCUMENTS DE CARTOGRAPHIE ÉCOLOGIQUE* - Tome XV, 1975