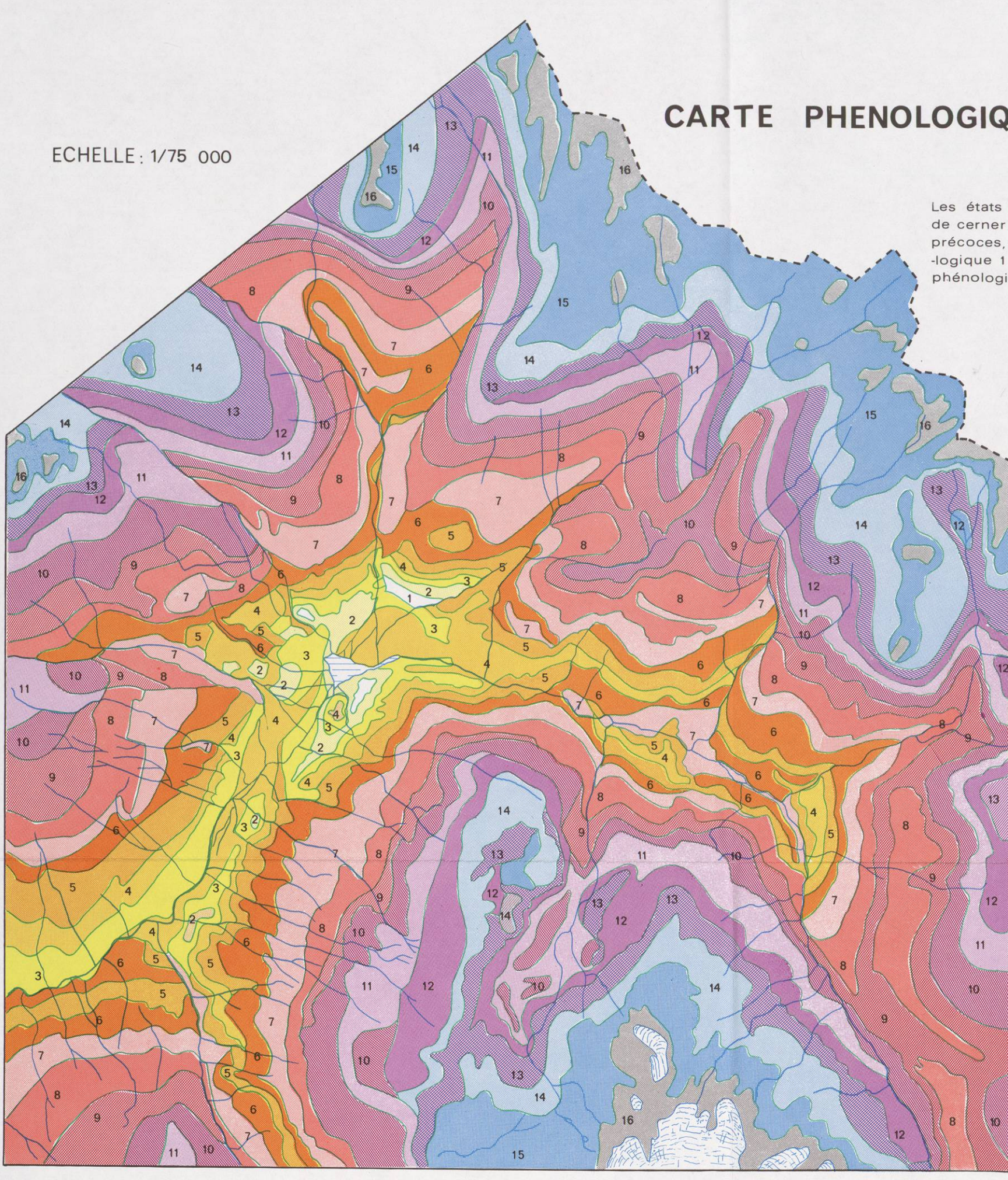


# CARTE ECOLOGIQUE DU BASSIN DE BOURG-ST MAURICE (Savoie)

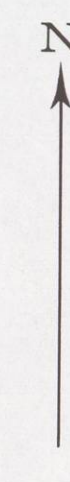
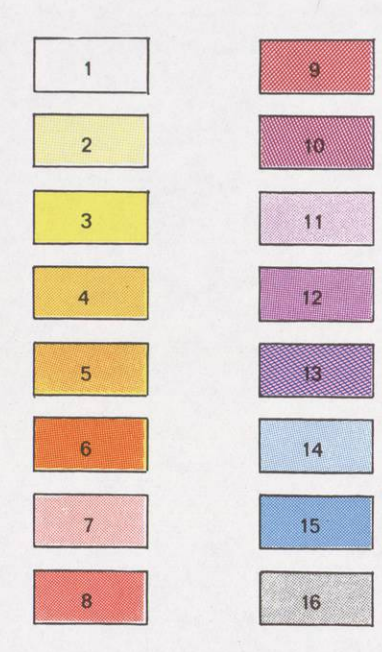
par A. GAPILLOUT

## CARTE PHENOLOGIQUE

ECHELLE: 1/75 000

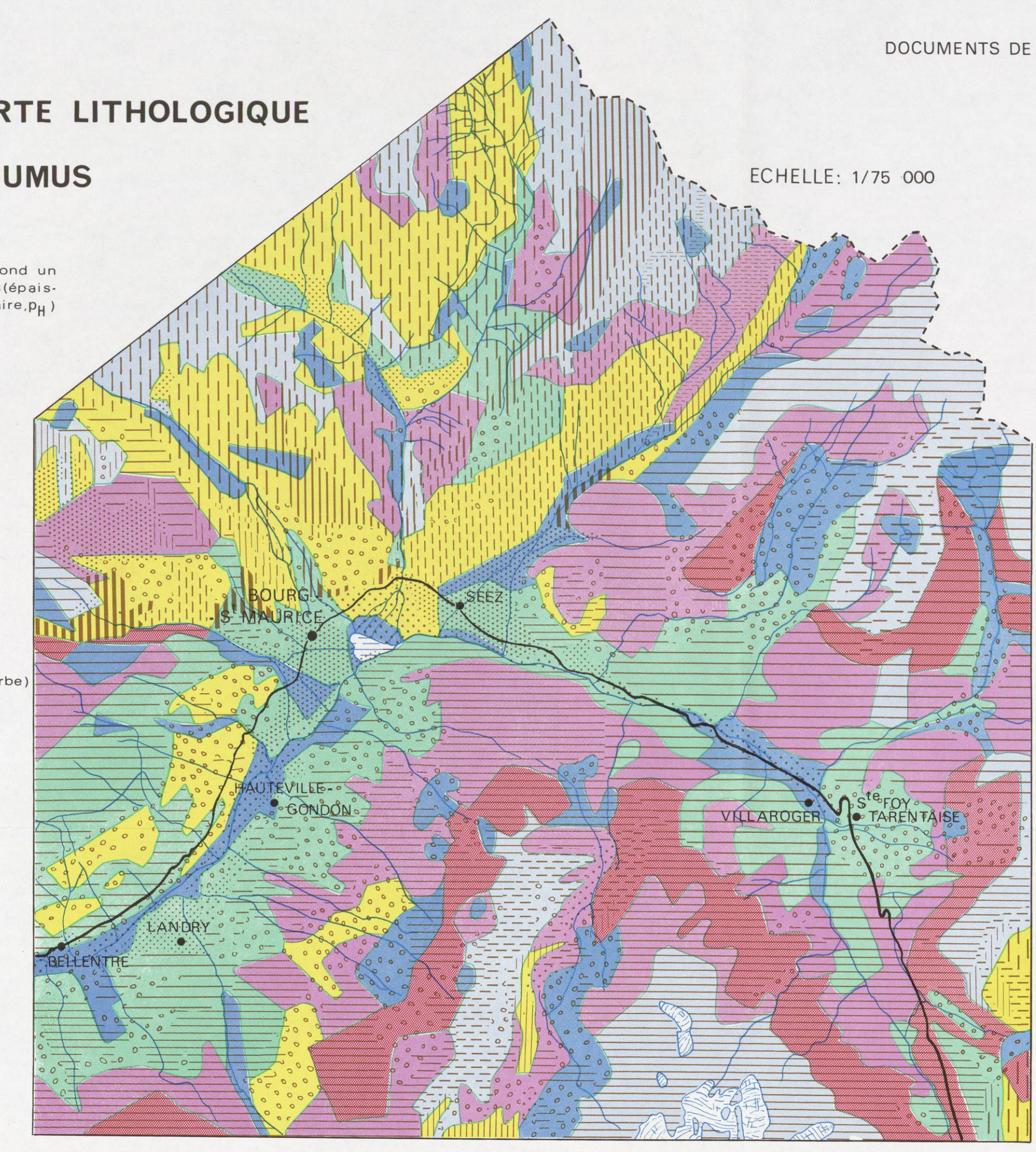


Les états phénologiques à différentes dates permettent de cerner des zones chaudes où les phénomènes sont précoces, et froides où ils sont tardifs. Le degré phénologique 1 correspond à une zone chaude, le degré phénologique 16 à la zone la plus froide.

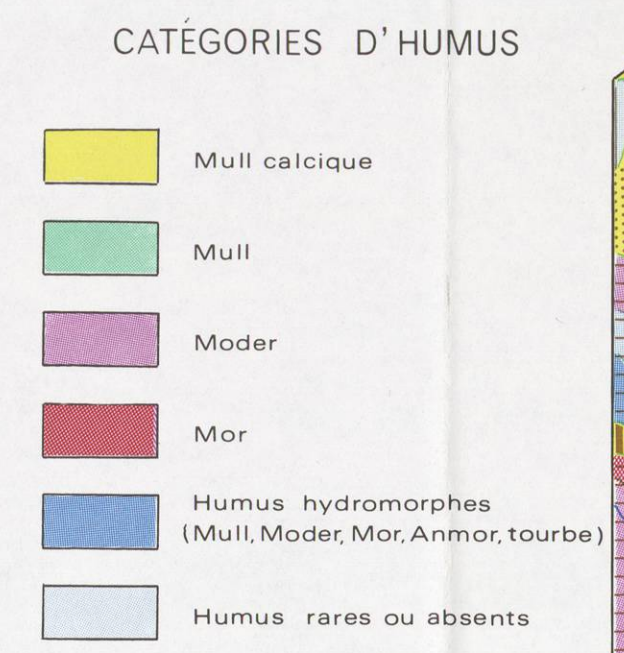


## CARTE LITHOLOGIQUE ET DES HUMUS

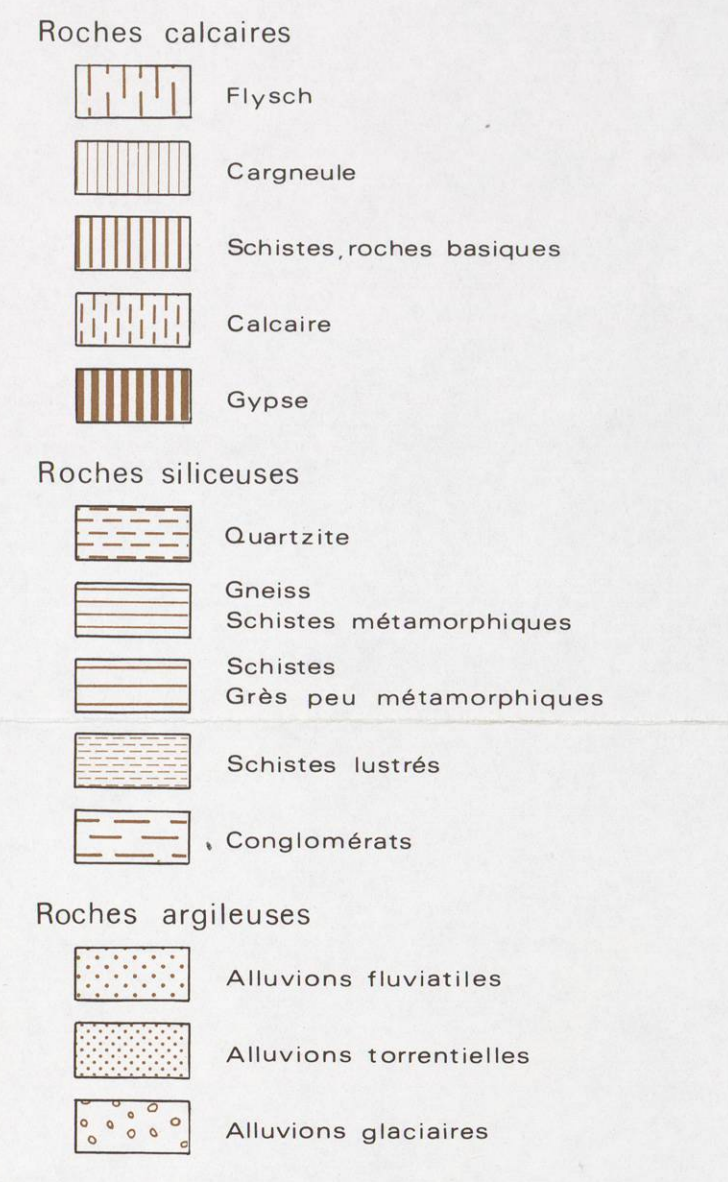
ECHELLE: 1/75 000



A chaque association végétale correspond un type d'humus dont les caractéristiques (épaisseur, texture, structure, teneur en calcaire, pH) sont analysées.

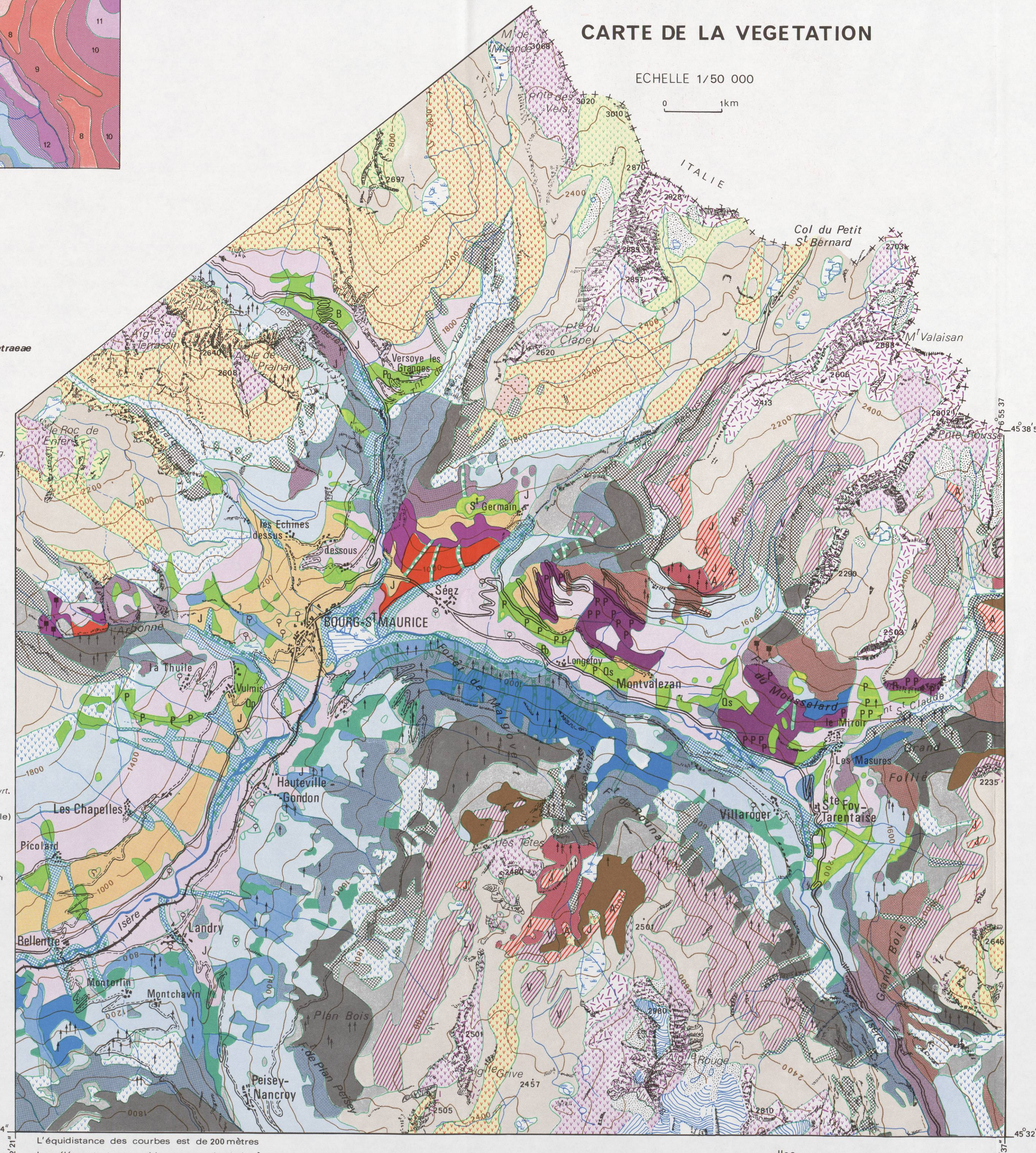


## CATEGORIES DE ROCHES MERES



## CARTE DE LA VEGETATION

ECHELLE 1/50 000



### LEGENDE

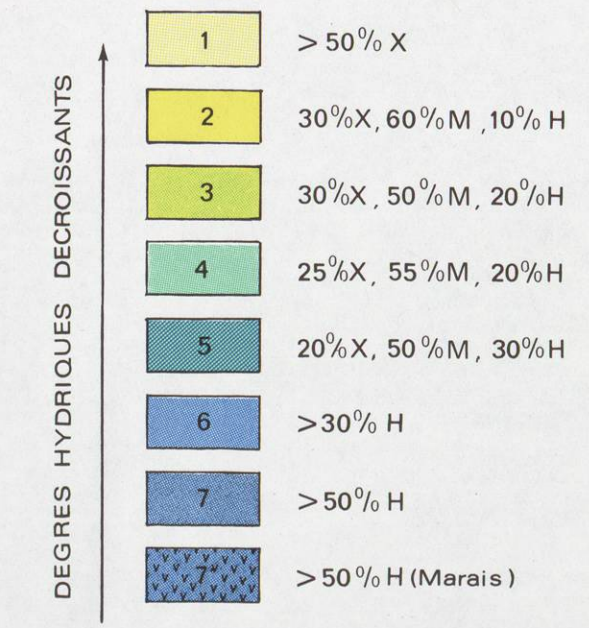


## CARTE DE "L'EAU UTILE"

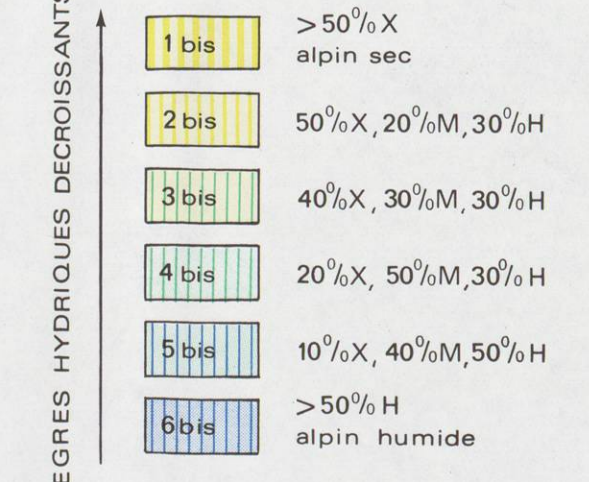
ECHELLE: 1/75 000

La répartition réelle des zones sèches ou humides n'est pas identifiable à celle extraite d'une carte des isohyètes. L'utilisation de l'ensemble des relevés floristico-écologiques permet de préciser des degrés hydriques correspondant à des pourcentages d'espèces xérophiles, mésophiles, hygrophiles.

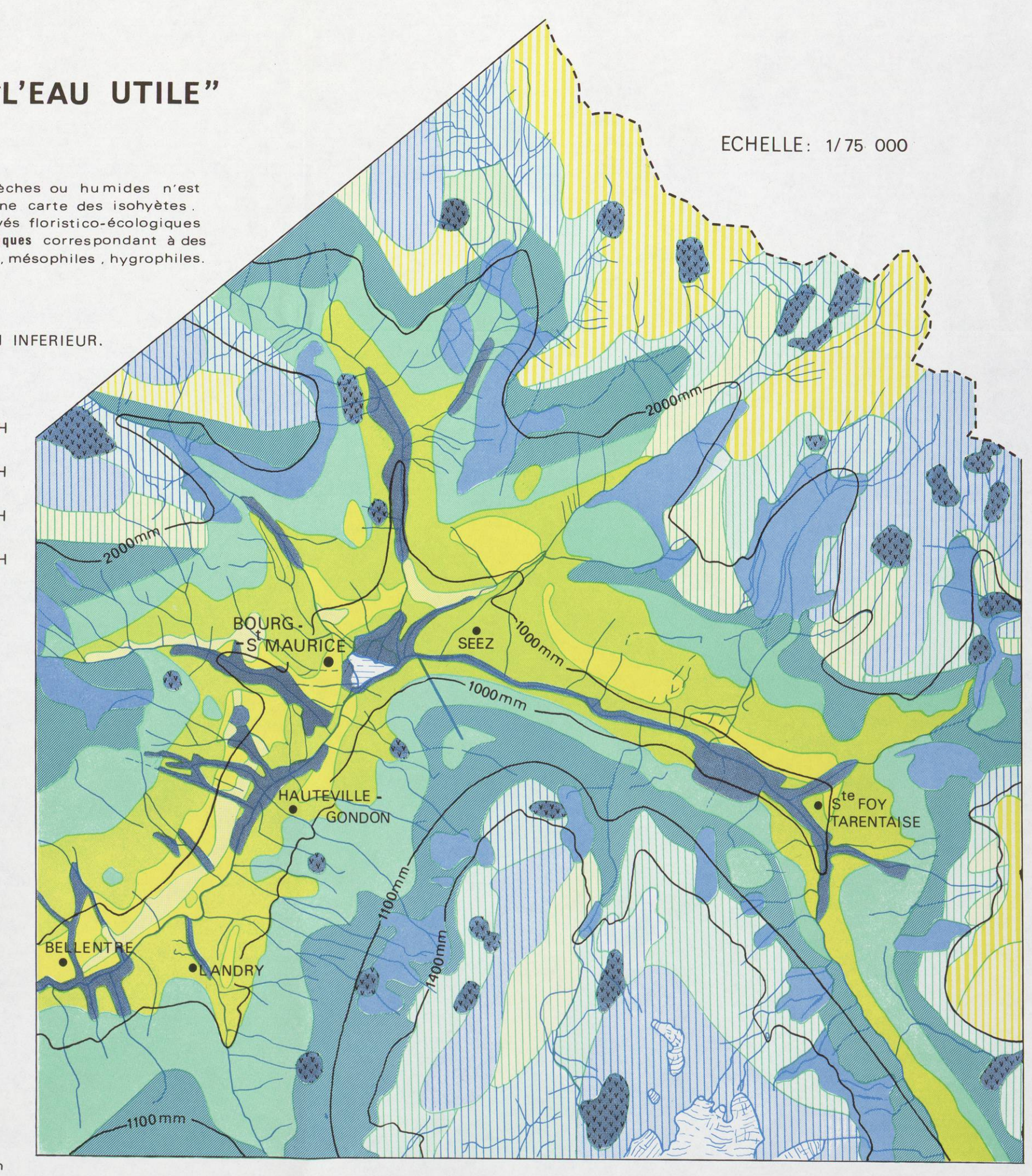
### COLLINEEN, MONTAGNARD, SUBALPIN INFERIEUR.



### SUBALPIN SUPERIEUR, ALPIN.



X: espèces xérophiles, M: espèces mésophiles, H: espèces hygrophiles. Isohyètes: adret: 1000 et 2000 mm, ubac: 1000, 1100 et 1400 mm



L'équidistance des courbes est de 200 mètres. Les éléments topographiques sont destinés à permettre un repérage par rapport aux feuilles correspondantes de l'I.G.N. dont ils sont extraits: Feuilles XXXV-32, XXXVI-32.