

I. ZONES PLANITIAIRES

1- SÉRIE DE L'AUNE GLUTINEUX

- Bosquets de Saule cendré et d'Aune glutineux (*Alnus glutinosa*).
- Phragmitaies et prairies marécageuses (*Phragmition, Molinion*).

2- SÉRIE DE L'AUNE BLANC

- Faciès à Frêne (*Alno-Fraxinetum*).
- Taillis d'Aune blanc (*Alnetum incanae*).
- Formations pionnières à Saule (*Salicion purpureae*).

3- SÉRIE ALLUVIALE DU CHÊNE PÉDONCULÉ ET DU FRÊNE

- Bois et taillis (*Fraxino-Ulmetum*).
- Prairies et cultures des séries 2 et 3 (*Molinio-Arrhenatheretea*).

II. ETAGE COLLINEEN

4- SÉRIE SEPTENTRIONALE DU CHÊNE PUBESCENT

- Chênaies thermophiles sur rocaillies calcaires (*Querceto-Buxetum*).
- Chênaies mésothermophiles (*Quercetum pubescentis sessiliflorae*).
- Pelouses (*Mesobromion*).

4 BIS- SÉRIE ACIDOPHILE DU CHÊNE SESSILE

- Affinités avec *Quercion pubescentis* et *Quercion robori petraea*

5- SÉRIE DU CHARME

- Chênaies à Charme (*Carpinion*).
- Prairies et cultures (*Arrhenatherion*).

III. ETAGE MONTAGNARD

6- SÉRIE DE LA HÊTRAIE MÉSOHILE

- Bois (*Cephalanthero-Fagion*).
- Prairies (*Mesobromion*).

7- SÉRIE INTERNE DU PIN SYLVESTRE

- Bois (*Ononido-Pinion*).

8- SÉRIE INTERNE MÉSOHILE DE L'ÉPICÉA

- Bois (Faciès sec du *Piceetum montanum*).

9- SÉRIE DE LA HÊTRAIE-SAPINIÈRE

- SOUS-SÉRIE A HÊTRE DOMINANT
  - à Aspérule (*Asperulo-Fagion*).
  - à Luzule (*Luzulo-Fagion*).
  - Prairies (*Trisetetum flavescens*).
- SOUS-SÉRIE A SAPIN
  - à Fétuque (*Abieto-Fagetum festucetosum*).
  - à Myrtille (*Myrtillo-Abietetum*).
  - Prairies (*Trisetetum-Polygonion bistortae*).
  - Taillis communs aux deux sous-séries.

10- SÉRIE INTERNE DU SAPIN (AVEC ÉPICÉA)

- Bois (*Abieto-Piceion*).
- Faciès à Mélèze du Montagnard et du Subalpin.

IV. ETAGES SUBALPIN ET ALPIN

11- SÉRIE SUBALPINE DE L'ÉPICÉA

- SOUS-SÉRIE THERMOPHILE: Pessière à *Vaccinium vitis idaea* (*Piceetum subalpinum Vaccinietosum*).
- sur calcaire
- sur silice
- SOUS-SÉRIE MÉSOHILE A MÉSOHYGROPHILE: Pessière à *Vaccinium myrtillus* (*Piceetum subalpinum Myrtilletosum*).
- sur calcaire
- sur silice

13- SÉRIE DU PIN À CROCHETS SUR CALCAIRES MASSIFS

- Bois (*Lycopodio-Pinetum uncinatae*).
- Landes (*Junipero-Arcostaphyletum uncinetosum*).

14- SÉRIE DU PIN CEMBRO ET DU MÉLÈZE

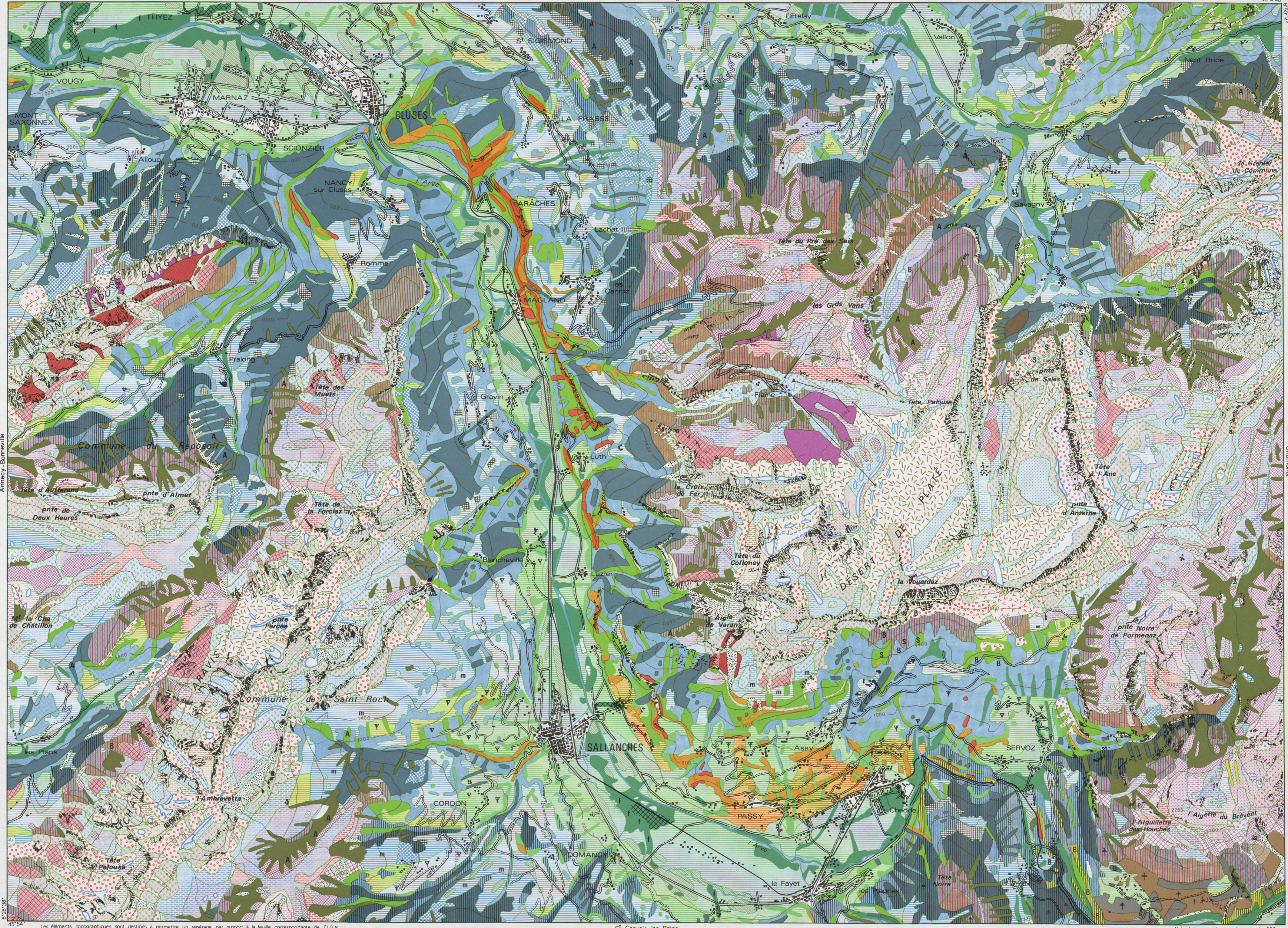
- SOUS-SÉRIE THERMOPHILE
  - Landes arborées à Genévrier (*Junipero-Arcostaphyletum*).
- SOUS-SÉRIE MÉSOHILE A MÉSOHYGROPHILE
  - Cembraies clairières (*Rhododendro-Cembretum*).
  - Landes à Rhododendron (*Rhododendro-Vaccinietum*).

14 BIS -LANDINES DE TRANSITION AVEC L'ALPIN

- Landines à *Vaccinium uliginosum* (*Empetro-Vaccinietum*).

15- FORMATIONS SPÉCIALISÉES DES COMBES HUMIDES DU SUBALPIN ET DU MONTAGNARD SUPÉRIEUR

- Aunaies vertes (*Adenostylin alliariae*).



Les éléments topographiques sont destinés à permettre un repérage par rapport à la feuille correspondante de l'I.G.N. L'équidistance des courbes est de 200m.

PELOUSES SUBALPINES ET ALPINES SUR CALCAIRE

- 16- PELOUSES DE PENTES ROCAILLEUSES PEU ENNEIGÉES (*SESLERION CAERULEAE*)
  - à *Sesleria caerulea* et *Carex sempervirens* (*Sesleria semperviretum*).
  - à *Elyna spicata* (*Seslerio-Elynetum*).
- 17- PELOUSES FRAÎCHES A ENNEIGEMENT PLUS DURABLE (*CARICION FERRUGINEAE*)
  - à *Gentiana lutea*.
  - à *Pulsatilla alpina* (*Pulsatillo-Anemnetum*).
  - à *Festuca violacea* et *Trifolium thalii* (*Festucion violaceae*).
- 18- PELOUSES DES REPLATS SUPÉRIEURS
  - à *Carex curvula* ssp. *rosae*.

PELOUSES SUBALPINES ET ALPINES SUR SILICE

- 19- PELOUSES DE PENTES ROCAILLEUSES ET PEU ENNEIGÉES
  - à *Festuca varia* (*Festucion variae*).
  - à *Deschampsia flexuosa* (faciès sec du *Nardion*).
  - à *Festuca halleri* et *Carex sempervirens* (*Festucion halleri*).
  - à *Juncus trifidus*.
- 20- PELOUSES À PLUS LONG ENNEIGEMENT
  - Pelouses subalpines à *Gentiana purpurea* souvent envahies par *Nardus stricta*. (*Nardion*)
- 21- PELOUSES À CAREX CURVULA
  - Alpin supérieur (*Caricion curvulae*).

FORMATIONS SPÉCIALISÉES SUBALPINES ET ALPINES

- 22- FALAISES ET ROCAILLES
  - Calciques.
  - Calcaires massifs.
  - Calcaires marneux.
  - Lapiaz.
  - Schistes: ravinelements stériles.
  - Siliceuses.
- 23- ÉBOULIS
  - CALCIQUES (*Thlaspi rotundifolii*).
  - Faciès typique à *Thlaspi rotundifolium*.
  - Zones de décrochements, mers de blocs.
  - SILICEUX (*Androsacion alpinae*).
  - à *Luzula spadiacea* et *Agrostis tenella* (*Luzuletum spadiaceae*).

- 24- MARAIS
- 25- COMBES À NEIGE
- 26- PLAQUES DE NEIGE ET NÉVÉS
- 27- REBOISEMENTS

- m placage de Molinie
- A *Acer pseudoplatanus*
- B *Betula verrucosa*
- S *Salix appendiculata*
- ▼ *Quercus sessiliflora*
- \* *Buxus sempervirens*
- † *Larix decidua*

La carte a été dessinée en 1975 par M<sup>me</sup> M.C. NEUBURGER

0 1 2 3 km