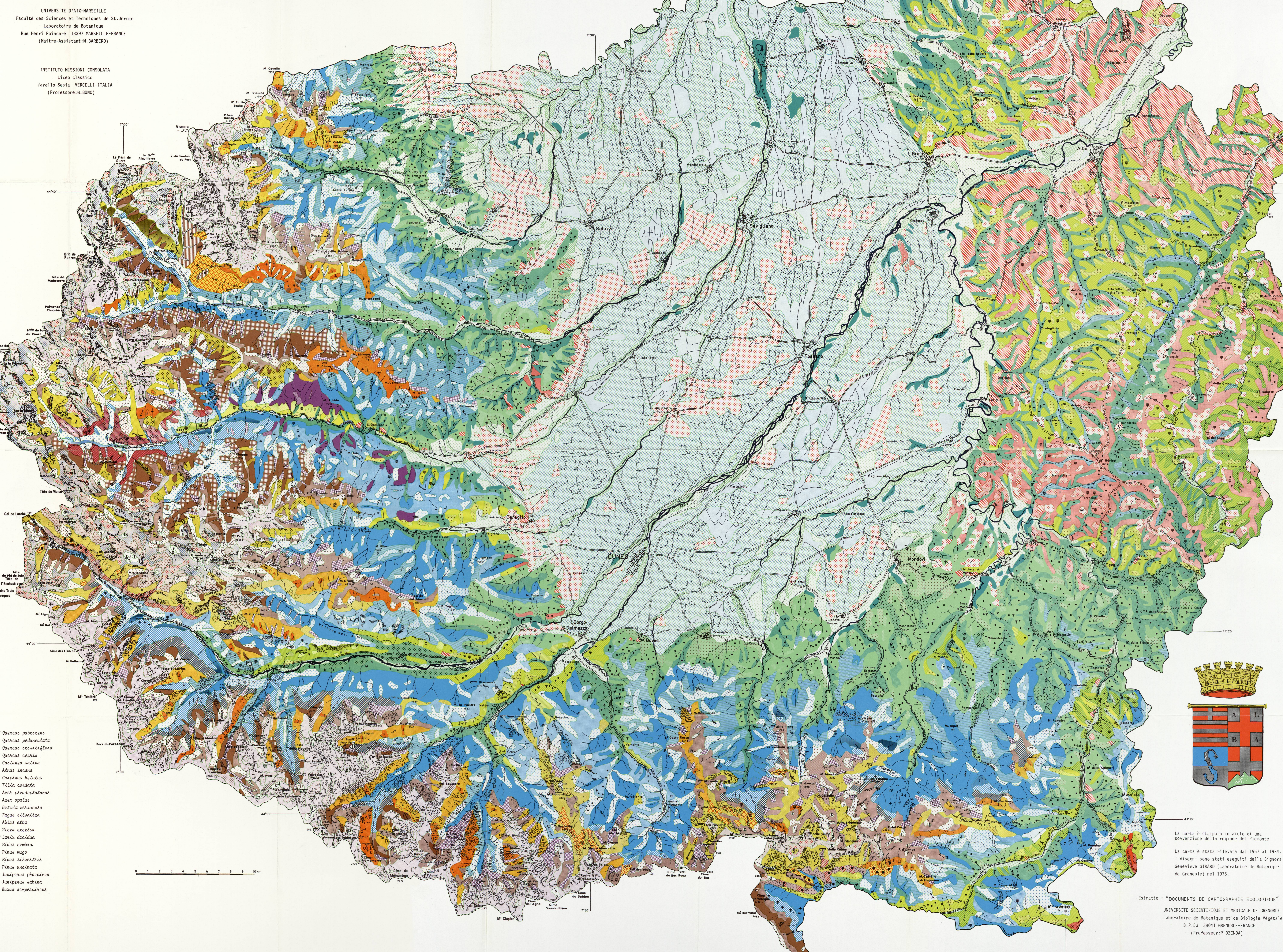


# CARTA ECOLOGICA DELLA PROVINCIA DI CUNEO AL 1:100 000

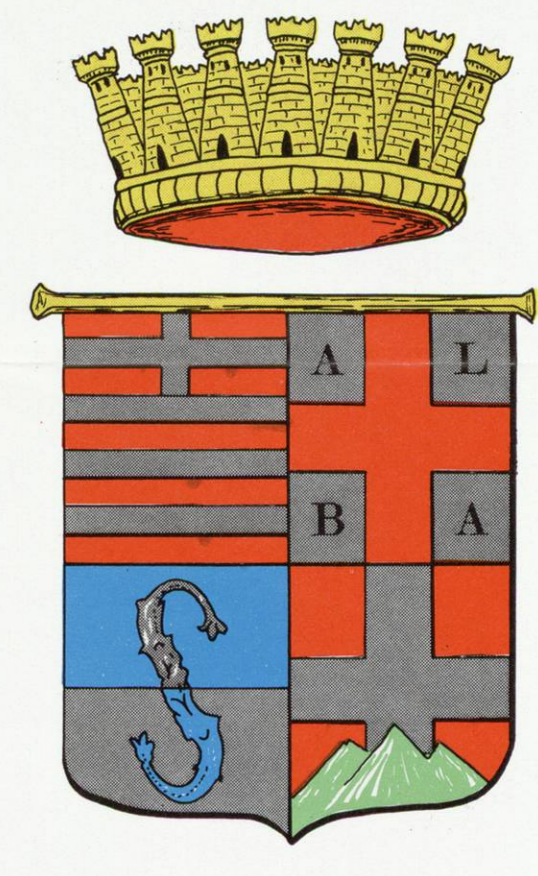
di M. BARBERO e G. BONO



- PIANO MEDITERRANEO**
  - 4. SERIE MEDITERRANEA DELLA QUERCUS PUBESCENS
    - Boschi di *Quercus pubescens*, *Lathyrus latifolius*.
    - Garighe a *Pinus cotinus*, *Cornus myrtifolia*.
- PIANO COLLINARE SUBMEDITERRANEO**
  - 6. SERIE OCCIDENTALE DELLA QUERCUS PUBESCENS
    - Boschi di *Quercus pubescens*, *Acer opalus*, facies a *Pinus silvestris* (P).
    - Arbusteti a *Buxus sempervirens*, *Genista cuneata* (vai Marina).
  - 7. SERIE ORIENTALE DELLA QUERCUS PUBESCENS
    - Boschi di *Quercus pubescens*, *Fraxinus ornus*, facies a *Castanea sativa* (C), *Pinus silvestris* (P).
    - Lavandeti a *Lavandula vera*, *Cytisus hirsutus*, *Genista cuneata* (vai Stura).
  - 8. SERIE DELLA QUERCUS CERRIS
    - Boschi di *Quercus cerris* e *Physocarpum aquilegifolium*, facies a *Pinus silvestris* (P), *Castanea* (C).
    - Arbusteti a *Calluna vulgaris*, *Cytisus hirsutus*, *Genista cuneata*.
  - 9. SERIE DELL'OSTRYA CARPINIFOLIA
    - Boschi di *Ostrya carpinifolia*, *Fraxinus ornus*, facies a *Castanea sativa* (C), *Pinus silvestris* (P).
    - Lavandeti a *Lavandula vera*, *Antennaria complanata*.
- PIANO COLLINARE MEDIOEUROPEO**
  - 10. SERIE ACIDIFILA DELLE QUERCIE
    - Boschi di *Quercus sessiliflora* e *Castanea sativa* (C), facies a *Quercus pubescens* (P), *Quercus sessiliflora* (P), *Betula verrucosa* (B).
    - Calluneti a *Genista germanica*, *Genista tinctoria*.
  - 11. SERIE DEL CARPINUS BETULUS
    - Boschi misti, facies a *Castanea sativa* (C), *Carpinus betulus* (P), *Tilia cordata* (T).
    - Arbusteti a *Rosa arvensis*, *Sambucus sp. div.*
  - 12. SERIE PLANIZIALE DELLA QUERCUS PEDUNCULATA
    - Boschi di *Quercus pedunculata*.
    - Facies ad *Acer glabrum*.
    - Praterie mesoxerofile naturali ed artificiali (*Medicago sativa*, *Lolium perenne*, *Festuca ovina*, *Alfalfa*, *Trifolium pratense*, *Alfalfa*, *Alfalfa*, *Alfalfa*).
  - 13. SERIE DELL'ALNUS INCANA
    - Ripisive planiziali ad *Acer glabrum*.
- PIANO MONTANO**
  - 14. SERIE MESOFILA DEL PINUS SILVESTRIS
    - Pineti a *Erica carnea* e *Buxus*.
    - Arbusteti a *Berberis vulgaris*, *Rosa sp. div.*
  - 15. SERIE SUPERIORE DEL PINUS SILVESTRIS
    - Boschi di *Pinus silvestris* o di *Pinus uncinata* (P).
    - Lavandeti a *Lavandula vera*, *Juniperus nana*.
  - 16. SERIE MESOFILA DEL FAGUS SILVATICA
    - Boschi di *Fagus sylvatica*, facies a *Pinus silvestris* (P), *Buxus sempervirens* (B).
    - Lavandeti.
  - 17. SERIE ACIDIFILA DEL FAGUS SILVATICA
    - Boschi di *Fagus sylvatica* a *Vaccinium sp. div.*, facies a *Pinus silvestris* (P), *Betula verrucosa* (B), *Alnus incana* (A).
    - Lande a *Vaccinium* e *Calluna*.
  - 18. SERIE DEL FAGUS E DELL'ABIES
    - Boschi di *Fagus sylvatica*.
    - Boschi di *Abies alba*.
  - 19. SERIE DELLA PICEA E DELL'ABIES
    - Boschi di *Abies alba*, *Picea excelsa* (P), facies a *Larix decidua* (L).
  - 20. SERIE DELL'ALNUS INCANA
    - Ripisive montane a *Salix sp. div.*
- PIANO SUBALPINO**
  - 21. SERIE SUBALPINA DELL'ABIES
    - Boschi di *Abies* e *Rhododendron*.
  - 22. SERIE DEL PINUS MUGO
    - Boschi di *Pinus mugo* a *Erica carnea*, facies a *Pinus uncinata* (P).
    - Arbusteti a *Juniperus nana*, *Cotoneaster integerrimus*.
  - 22a. SERIE MERIDIONALE DEL PINUS UNCINATA
    - Boschi di *Pinus uncinata*.
    - Arbusteti a *Juniperus nana*, *Lavandula vera*, *Cytisus sessilifolius* var. *prostratus*.
  - 23. SERIE DEL LARIX E DEL PINUS CEMBRA
    - Sottoserie xerofila su calcareo
      - Boschi di *Larix decidua* arbusteti a *Juniperus nana*.
      - Praterie a *Stellaria coerules*, *Carex sempervirens*.
      - Praterie miste ad *Avena parlatorei* e *Festuca spadicata*.
    - Sottoserie xerofila su silice
      - Boschi di *Pinus mugo* e *pumilio*.
      - Praterie a *Festuca ovina*, *F. spadicata*, *Poa violacea*.
      - Boschi di *Pinus cembra*.
      - Boschi di *Pinus uncinata*.
- PIANO ALPINO**
  - 24. SERIE ALPINA SU CALCAREO
    - Chianioni a *Thlaspi rotundifolium*.
    - Praterie mesofite a *Stellaria coerules*, *Astragalus alpinus*, *Leontopodium alpinum*.
    - Carex* e *Stellaria* eremitariorum.
  - 25. SERIE ALPINA SU SILICE
    - Chianioni a *Oxyria digyna*.
    - Praterie a *Festuca halleri*.

UNIVERSITE D'AI-MARSEILLE  
Faculté des Sciences et Techniques de St-Jérôme  
Laboratoire de Botanique  
Rue Henri Poincaré 13397 MARSEILLE-FRANCE  
(Maitre-Assistant: M. BARBERO)

ISTITUTO MISSIONI CONSOLATA  
Liceo classico  
Varelli-Sesia VERCELLI-ITALIA  
(Professore: G. BONO)



La carta è stampata in aiuto di una sovvenzione della regione del Piemonte.  
La carta è stata rilevata dal 1967 al 1974. I disegni sono stati eseguiti dalla Signora Geneviève GIRARD (Laboratoire de Botanique de Grenoble) nel 1975.

Estratto : "DOCUMENTS DE CARTOGRAPHIE ECOLOGIQUE" GRENOBLE-1976  
UNIVERSITE SCIENTIFIQUE ET MEDICALE DE GRENOBLE  
Laboratoire de Botanique et de Biologie Végétale  
B.P. 53 38041 GRENOBLE-FRANCE  
(Professeur: P. OZENDA)