

I - BUGEY MONTAGNARD

- SERIE DE LA METAIE-SAPINIERE
 - 1 Hétraie essente, Facies à Spicéa. (Abies-Fagetum, Abies-Fagetum)
 - 2 Hétraie sapinière sur support calcaire. (Abies-Fagetum, Dactylis-Fagetum)
 - 3 Hétraie pure. (Asplenio-Fagetum, Fagetum alpicola, Fagetum alpicola-juncata)
- SERIE DE LA METAIE MESOPHILE
 - 4 Hétraie sèche. (Cephaenantho-Fagetum, Saxetulo-Fagetum, Cnicio-Fagetum)
 - 5 Associations hygrophiles. (Hera, Courtoisier, saules)

II - VALS DU JURA MERIDIONAL

- SERIE DE LA METAIE MESOPHILE
 - 4 Hétraie sèche. (Cephaenantho-Fagetum, Saxetulo-Fagetum, Cnicio-Fagetum)
- SERIE DE LA CHENAIE ACIDIPHILE
 - 6 Chenaie acidiphile à Charme, Chêne sessile et pédonculé sur alluvions glaciaires filtrantes.
- SERIE DE LA CHENAIE-CHARMAIE
 - 7 Chenaie-Charmaie à Chêne sessile. Facies neutrophile. (Quercus-Carpocetum)
 - 8 Chenaie-Charmaie à Chêne pédonculé. Facies thermophile. (Quercus-pubescentis-petazzii)
- SERIE SEPTENTRIONALE DU CHENE PUBESCENT
 - 9 Chêne couvert à Chêne pubescent et Buis. (Quercus-Buxetum et Quercus-Lithospermum)
 - 17 Landes thermophiles à Chêne pubescent et Buis. (Cultures abandonnées)

III - CONTREFORTS COLLINIENS CALCAIRES DU JURA MERIDIONAL

- SERIE DE LA CHENAIE ACIDIPHILE
 - 6 Chenaie acidiphile à Charme, Chêne sessile et pédonculé sur alluvions glaciaires filtrantes. (Quercus-medioeuropaeum)
- SERIE DE LA CHENAIE-CHARMAIE
 - 7 Chenaie-Charmaie à Chêne sessile. Facies neutrophile. (Quercus-Carpocetum)
 - 8 Chenaie-Charmaie à Chêne pubescent. Facies thermophile. (Quercus-pubescentis-petazzii)
- SERIE SEPTENTRIONALE DU CHENE PUBESCENT
 - 9 Chêne couvert à Chêne pubescent et Buis. (Quercus-Buxetum et Quercus-Lithospermum)
 - 17 Landes thermophiles à Chêne pubescent et Buis. (Cultures abandonnées)

IV - PLAINE AU PIED DU REVERMONT

- SERIE DE LA CHENAIE ACIDIPHILE
 - 6 Chenaie acidiphile à Charme, Chêne sessile et pédonculé sur alluvions glaciaires filtrantes. (Quercus-medioeuropaeum)

V - PLAINE DE L'AIN

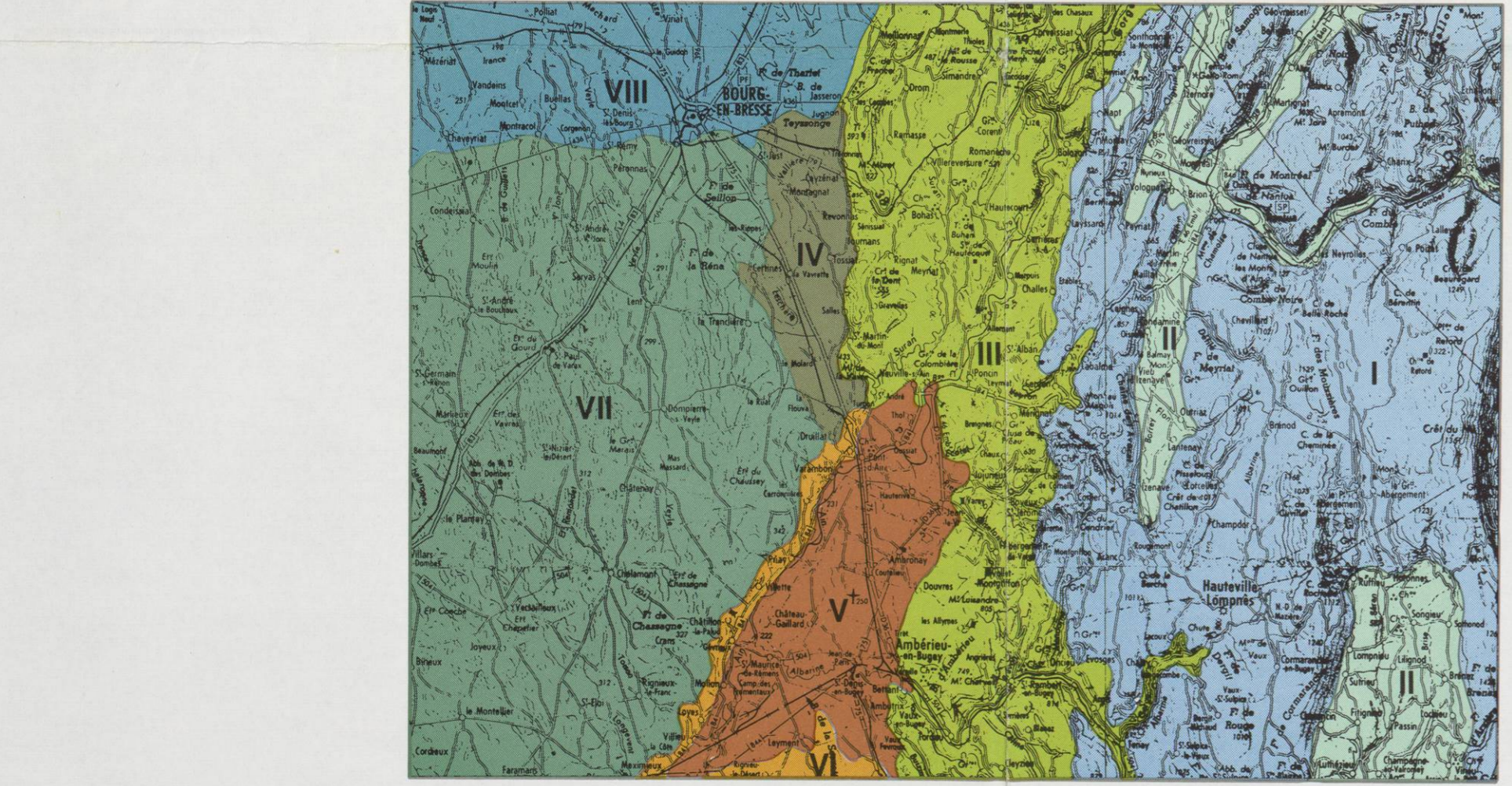
- GROUPEMENTS LIES A LA MAPPE PIÉRETIQUE
 - 5 Phragmites et Caricoides.
 - 10 Groupements arborés hygrophiles du bord de l'Ain et de ses lacs.
- SERIE DE LA CHENAIE ACIDIPHILE
 - 6 Chenaie acidiphile à Charme, Chêne sessile et pédonculé sur alluvions glaciaires filtrantes. (Quercus-medioeuropaeum)

VII - DOMBES

- SERIE DE LA CHENAIE ACIDIPHILE
 - 6 Chenaie acidiphile à Charme, Chêne sessile et pédonculé sur alluvions glaciaires filtrantes. (Quercus-medioeuropaeum)
 - 11 Chenaie acidiphile à Chêne pédonculé et Bouteau sur sols imperméables acides. (Dombes et Bresse). (Quercus-medioeuropaeum)

VIII - BRESSE MERIDIONALE

- SERIE DE LA CHENAIE ACIDIPHILE
 - 11 Chenaie acidiphile à Chêne pédonculé et Bouteau sur sols imperméables acides. (Dombes et Bresse). (Quercus-medioeuropaeum)



UNIVERSITE SCIENTIFIQUE ET MEDICALE DE GRENOBLE
 Laboratoire de Botanique et de Biologie Végétale
 Laboratoire Associé au CENTRE NATIONAL DE LA RECHERCHE SCIENTIFIQUE N°242
 Biogéographie des Grands Systèmes Montagneux
 B.P. 53 38041 GRENOBLE - FRANCE

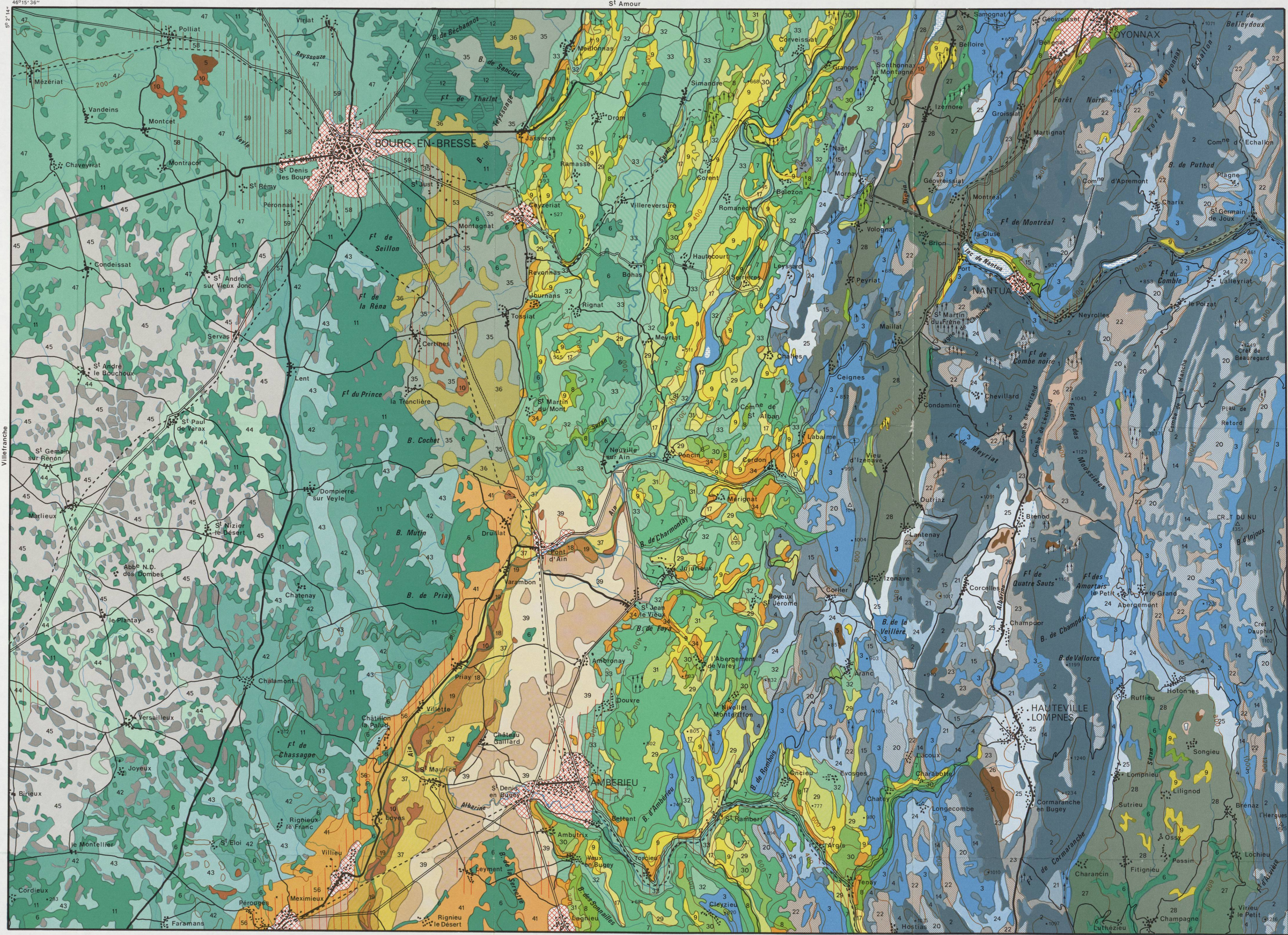
CARTE ÉCOLOGIQUE AU 1/100 000

BOURG-EN-BRESSE
 ESSAI DE CARTOGRAPHIE ÉCOLOGIQUE INTÉGRÉE

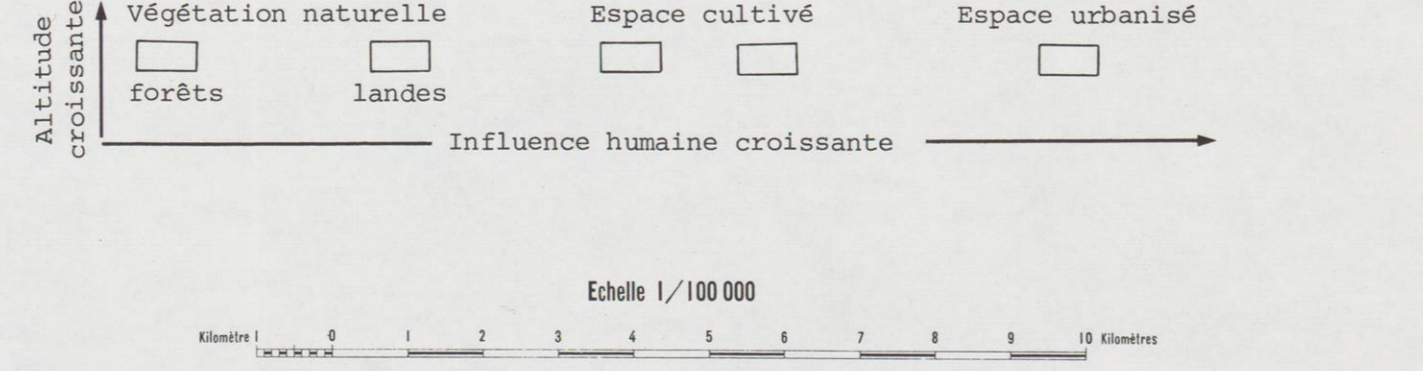
par J.F. DOBREMEZ, J. GIREL, J.P. GUICHARD, M.C. VARTANIAN, F. VIGNY



" DOCUMENTS DE CARTOGRAPHIE ÉCOLOGIQUE ", tome XVII, 1976.
 Directeur de la publication: Professeur P. OZENDA



LECTURE DE LA CARTE
 La légende se compose de 57 caissons qui correspondent à autant de zones homéoécologiques. Pour accroître sa valeur interprétative, les caissons sont répartis en trois colonnes qui apparaissent dans l'organisation graphique de la légende: végétation naturelle, forêts et landes; espace cultivé; espace urbanisé. Cependant la répartition de l'espace entre ces trois types d'occupation n'est jamais aussi tranchée. L'ordonnance des caissons est la suivante:
 -des ensembles les plus élevés aux ensembles de plaine, de haut en bas.
 -des zones homéoécologiques les moins marquées par l'action humaine, aux zones homéoécologiques les plus urbanisées de la gauche vers la droite, ce qui schématiquement se présente ainsi:



LA VÉGÉTATION NATURELLE
 Nous avons distingué 12 groupements, rattachés à 6 séries. Chacun d'eux correspond à des conditions écologiques (pluviosité, température, sol...) et floristiques précises détaillées dans la notice.
 Les couleurs sont choisies en fonction des principes de GAUSSEN utilisés dans les cartes classiques de la végétation. Chaque couleur, seule ou superposée avec d'autres teintes aux intensités variables, traduit les caractéristiques essentielles du groupement considéré. Ont été regroupés sous le nom de landes: les stades de dégradations des forêts, les cultures, prairies, pâturages et terrains de parcours abandonnés. Tous ces groupements végétaux, malgré leurs origines variées, se trouvent au même niveau d'évolution dynamique; les reboisements apparaissent dans cette colonne.

Carte de France 1/50 000

| BOURG-EN-BRESSE | NANTUA | ANNÉE DE BOURG-EN-BRESSE | ANNÉE DE NANTUA |
|----------------------|-------------|--------------------------|-----------------|
| 1 Bournet | 11 Izernore | 11 Bournet | 11 Bournet |
| 2 Trévay | 12 Bournet | 12 Bournet | 12 Bournet |
| 3 Châtillon-Charmois | 13 Bournet | 13 Bournet | 13 Bournet |
| 4 Bourg-Blanc | 14 Bournet | 14 Bournet | 14 Bournet |
| 5 Pailly | 15 Pailly | 15 Pailly | 15 Pailly |
| 6 Châtillon | 16 Bournet | 16 Bournet | 16 Bournet |

L'ESPACE CULTIVÉ
 Il est divisé en 28 zones homéoécologiques. Ce nombre élevé est dû à la variété des conditions démographiques et économiques que nous avons intégrées aux différents modes d'occupation de l'espace cultivé.
 Ces zones sont réparties dans la légende en 2 colonnes:
 -la colonne de gauche pour les ensembles I, II, III, regroupe les zones homéoécologiques d'agriculture traditionnelle, limitées aux régions les plus défavorisées. Ce groupe est le plus sensible aux aléas économiques. La diminution de la pression démographique conduit à l'abandon des surfaces cultivées.
 -la colonne de droite (I, II, III) et tous les ensembles IV, V, VI, VII, VIII, regroupent les zones homéoécologiques à sols plus fertiles, à structures agraires propices à une exploitation intensive et à la mécanisation. Pour les ensembles IV et suivants, les zones sont réparties en fonction de la qualité des sols, les meilleurs se trouvent le plus à droite.
L'ESPACE URBANISÉ
 L'urbanisation est suivant les zones, plus ou moins ancienne et plus ou moins lâche. Les zones urbaines au sens strict (caisson 51) se trouvent à l'extrême droite de la légende. L'urbanisation récente, le plus souvent lâche à la périphérie des villes ou le long des axes de communication, se fait au détriment de zones agricoles qui disparaissent peu à peu. L'intensité du phénomène permet de distinguer deux groupes de zones, les plus touchées se trouvent le plus à droite (52, 57, 58, 59).