

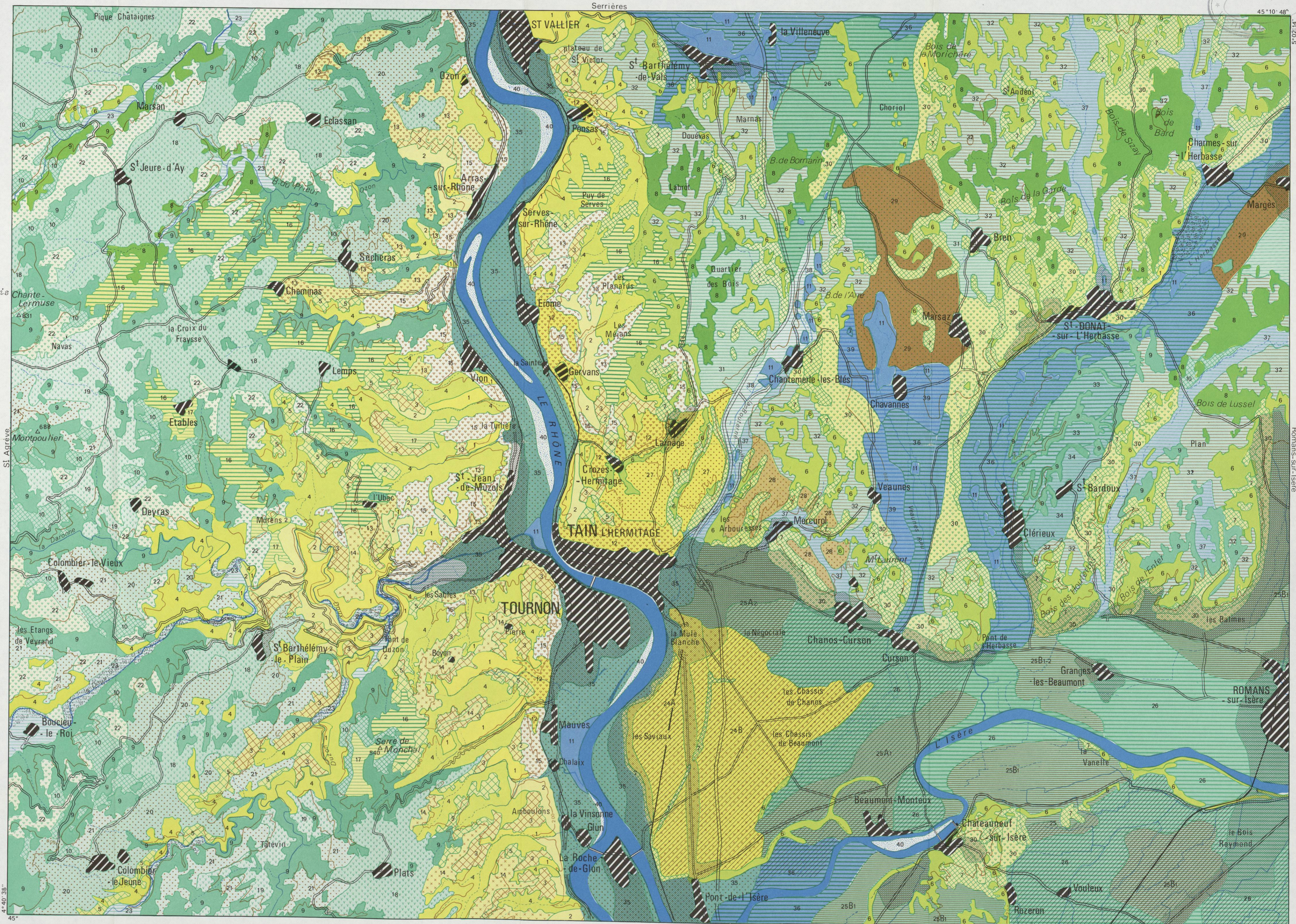
CARTE ÉCOLOGIQUE DE TOURNON - 1:50 000

ÉTUDE PRÉLIMINAIRE A L'AMÉNAGEMENT

par Martine SILLANOLI



- VÉGÉTATION NATURELLE**
- SERIE SUBMEDITERRANEE DU CHENE PUBESCENT
- Faciès à Chêne vert.
 - 1 Bois de Chêne pubescent, Chêne vert, Pin sylvestre.
 - Faciès à mormal
 - 2 Bois de Chêne pubescent et Pin sylvestre.
 - 3 Lande à *Juniperus oxycedrus*.
- SERIE SEPTENTRIONALE DU CHENE PUBESCENT
- 4 Bois de Chêne pubescent, Pin sylvestre, Châtaignier.
 - 5 Lande à *Cytisus purgans*.
- SERIE ACIDIPHILE DU CHENE SESSILE
- Faciès à Chêne pubescent.
 - 6 Bois de Chêne sessile, Chêne pubescent, Pin sylvestre, Châtaignier.
 - 7 Lande, le plus souvent sur molasse.
 - Faciès à Charme.
 - 8 identique à 6, davantage de Charme (espèces xérophiles du mull actif).
 - Faciès à Châtaignier.
 - 9 id. à 6 (espèces mésophiles du mull-modér).
 - 10 Lande à *Sarothamnus scoparius*, *Calluna vulgaris*.
- SERIE DU BORD DES EAUX
- 11 Bois d'*Alnus glutinosa*, *Salix alba*
 - Plantations de *Populus nigra*.
- ZONES CULTIVÉES**
- 12 Vignobles; appellation contrôlée, terrasses.
 - 13 Vignobles; V.D.Q.S., A.O.S.
 - 14 Vignes et vergers en voie d'abandon.
 - 15 Vignes abandonnées, lande à Genévrier.
 - 16 Céréales, cultures fourragères, élevage, vergers.
 - 17 Polyculture en voie d'abandon.
 - 18 Surfaces toujours en herbe dans les dépressions, élevage bovins.
 - 19 Même agriculture que 18, moins dynamique.
 - 20 Même type d'agriculture, vergers.
 - 21 Même type que 20, mais problèmes démographiques.
 - 22 Vignes abandonnées, lande à *Sarothamnus scoparius*.
 - 23 Vallée étroite, crues violentes.
 - 24 Vignes et vergers (agriculture dynamique).
 - 25 Céréaliculture, arboriculture, viticulture.
 - 26 Céréaliculture, cultures fourragères.
 - 27 Vergers (abricotiers).
 - 28 Vergers, élevages, céréales, cultures fourragères.
 - 29 Vergers, vignes, céréales, cultures maraichères.
 - 30 Vignes, pelouses xérophiles.
 - 31 Polyculture traditionnelle, vergers.
 - 32 Polyculture traditionnelle, tabac.
 - 33 50% céréales, cultures fourragères, élevage.
 - 34 Même type que 23 mais rendement plus médiocre.
 - 35 Cultures maraichères, vergers.
 - 36 Polyculture, cultures maraichères, popiculture, vergers.
 - 37 Même type que 36, vergers absents.
 - 38 Cultures maraichères, maïs.
 - 39 Cultures maraichères, élevage intensif.
 - 40 Remblai de barrage.
- PRESSIION URBAINE**
- 41 Zones urbaines.
 - 42 Zones périurbaines et résidentielles
 - 43 Prévisions de développement des zones périurbaines.
 - 44 Zones de loisirs



La légende ci - contre est succincte, mais un tableau hors - texte accompagnant la carte donne une définition complète des zones homocécologiques désignées. Il met en évidence les relations existant entre les facteurs écologiques étudiés.

Les éléments topographiques sont destinés à permettre un repérage par rapport à la feuille correspondante de l'I.G.N. (n°XXX-35).

La carte a été dessinée par M.SILLANOLI et A.M.TONNEL

Equidistance des courbes: 200 mètres

© Laboratoire de Biologie Végétale, Grenoble, France
 Imprimerie LOUIS-JEAN - 05002 GAP