



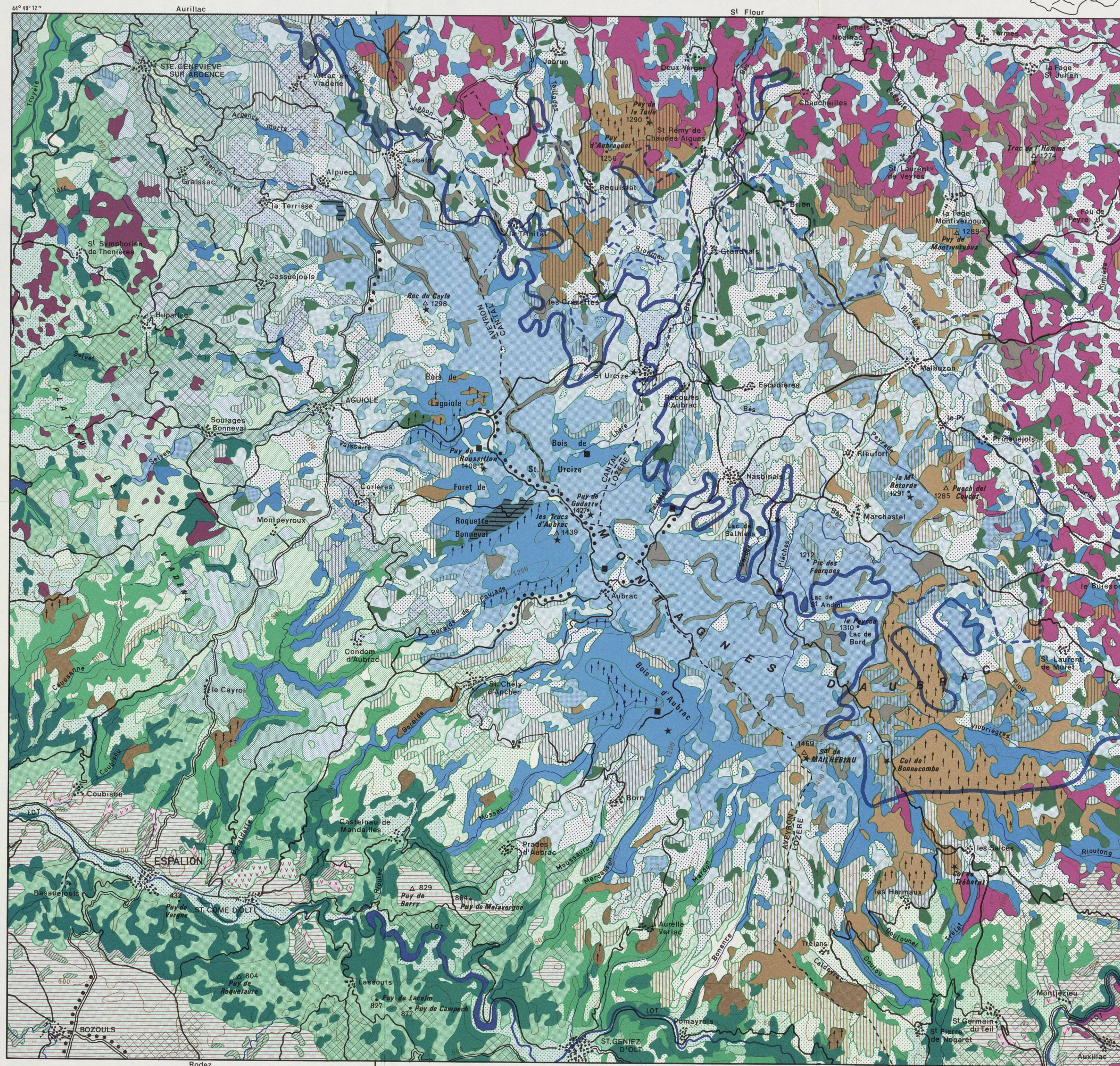
CARTE ÉCOLOGIQUE AU 1:100000

L'AUBRAC - LE MILIEU NATUREL ET SON UTILISATION PAR L'HOMME

par Bernard DOCHE



UNIVERSITÉ SCIENTIFIQUE ET MÉDICALE DE GRENOBLE
Laboratoire de Biologie Végétale
"Documents de Cartographie Écologique" tome XVII, 1976.



ÉTAGE COLLINIEN

- SÉRIE SUPRAMÉDITERRANÉENNE DU CHÊNE PUBESCENT**
Vallée du Lot, premiers contreforts de l'Aubrac, roche-mère calcaire. Altitude inférieure à 600 m. Exposition sud. Rendzine. Sécheresse édaphique. Position d'abri. Précipitations annuelles: 900 à 1100 mm. Forte chaleur estivale.
- Bois clairiers de Chêne pubescent, présence de *Pistacia terebinthus*, *Rhamnus alaternus*, *Quercus ilex*, espèces subméditerranéennes.
 - Cultures céréalières et fourragères. Pacages à moutons avec *Festuca duriuscula*, *Bromus erectus*, quelques vergers.
 - Mosaïque de cultures: vigne, céréales, fourrages.
 - Vigne.

- SÉRIE DE LA CHÊNAIE ACIDIPHILE**
FACIÈS À CHÊNE PÉDONCULÉ
Fond de la vallée du Lot et flancs de l'Aubrac sur micaschistes. Plateau de la Viadène jusqu'à 800-900 m sur granite. Sols argilo-siliceux. Forte influence océanique. Précipitations annuelles: 1000 à 1200 mm dans la vallée du Lot, 1200 à 1400 mm en Viadène.
- Bois de Chêne pédonculé et de Châtaignier avec Hêtre dans le fond des boraldes (1). Avec *Ilex aquifolium*, *Rhamnus frangula*, *Lonicera xylosteum*, *Crataegus monogyna*, *Corylus avellana*, *Hypericum pulchrum*, *Luzula forsteri*, *Poa nemoralis*, *Teucrium scorodonia*.
 - Bois de Pin sylvestre. Colonise les milieux ouverts à faible compétition. Possibilité de régénération du Chêne pédonculé sous les résineux.
 - Mosaïque de devèzes (2), de prés de fauche à *Arrhenatherum elatius* et de cultures fourragères et céréalières (blé, orge, avoine, seigle).
 - Prés de fauche et cultures fourragères et céréalières.

- FACIÈS À CHÊNE SESSILE**
Zone des boraldes sur les flancs sud et sud-ouest de l'Aubrac jusqu'à 800-1000 m suivant l'exposition, sur micaschistes. Sols bruns lessivés ou lithosols sur forte pente. Précipitations annuelles: 1200 à 1400 mm.
- Bois de Chêne sessile. Sur les flancs des boraldes. Composition floristique semblable à celle de la Chênaie pédonculée, le Châtaignier est plus fréquent.
 - Devèzes à *Agrostis tenuis*, *Festuca rubra*, *Trifolium repens*, avec *Avena pubescens*, *Koeleria gracilis*.
 - Devèzes mal entretenues. *Calluna vulgaris* recouvre 10 à 30% de la surface.
 - Landes pâturées. *Calluna vulgaris*, *Cytisus purgans*, *Juniperus communis* recouvrent plus de 30% de la surface.
 - Reboisement en résineux sur lande.
 - Mosaïque de devèzes, de prés de fauche et de cultures.
 - Prés de fauche, cultures fourragères et céréalières.

- TRANSITION COLLINIEN-MONTAGNARD**
Le passage de l'étage collinien à l'étage montagnard se fait par une zone dont le mode d'utilisation par l'homme est différent. Viadène. Pente faible, 800 à 1000 m sur granite, basalte ou micaschistes. Sols bruns acides. Influence océanique marquée. Précipitations annuelles: 1200 à 1400 mm.
- Pâturages d'estive exploités en système de "montagne" (3). *Agrostis tenuis*, *Festuca rubra*, *Trifolium repens*, avec *Koeleria gracilis*, *Avena pubescens*, *Pheum bertolonii*.
 - Devèzes de même composition floristique que les "montagnes".
 - Mosaïque de devèzes et prés de fauche.
 - Prés de fauche.

ÉTAGE MONTAGNARD

- Sur le plateau, le trait épais délimite à l'Ouest la série du Hêtre sur basalte et à l'Est la série du Hêtre-Pin sylvestre sur granite. A l'intérieur de la série du Hêtre-Pin sylvestre le tiret délimite la zone des dépôts glaciaires.
- SÉRIE DU HÊTRE (SUR BASALTE)**
Zone des boraldes à partir de 800 m et plateau d'Aubrac. Sols bruns acides avec feutrage racinaire important sous les pelouses. Sols superficiels sur fortes pentes. Précipitations annuelles: supérieur à 1500 mm dans la zone des Hétraies, décroissant d'Ouest en Est jusqu'à 1000 mm sur le plateau continuellement venté.
- Taillis de Hêtre à *Euphorbia hibernica* et *Sorbus aria*. Avec *Sorbus aucuparia*, *Lonicera xylosteum*, *Ilex aquifolium*, *Daphne mezereum*, *Viburnum opulus*.
 - Reboisement récent en Sapin et Epicéa.
 - Reboisement ancien en Sapin (Sapinière de la devèze).

- SÉRIE DU HÊTRE ET DU PIN SYLVESTRE (SUR GRANITE ET DÉPÔTS GLACIAIRES)**
Zone nord-est du plateau d'Aubrac au-dessus de 1000 m. Nombreux blocs erratiques. Sols ocres podzoliques ou sols superficiels. Sécheresse édaphique. Précipitations annuelles: inférieures à 1000 mm. Milieu continuellement venté.
- Forêt de Pin sylvestre. Taches de Hêtre. Nombreuses espèces xérophiles: *Antennaria dioica*, *Festuca duriuscula*, *Koeleria cristata*, *Thymus serpyllum*, *Armeria plantaginea*, *Sceleranthus perennis*.
 - Lande à *Calluna vulgaris*, *Vaccinium myrtillus*, *Cytisus decumbens* (recouvrement supérieur à 90%). Installation du Pin sylvestre.

- SÉRIE DE LA HÊTRAIE-SAPINIÈRE**
Exposition nord en bordure de la coulée basaltique. Altitude: 1100 m. Précipitations annuelles: 1400 à 1500 mm.
- Hêtraie-sapinière à *Luzula nivea*, *Oxalis acetosella*, *Lonicera nigra*, *Vaccinium myrtillus*, *Calamintha grandiflora*.
 - Zones bocagères communes à toutes les séries.
- Dépansions profondes, creusées par les ruisseaux qui prennent naissance au Sud du plateau et se jettent dans la vallée du Lot.
 - Prairies permanentes exclusivement pâturées, de superficie rarement supérieure à 10 hectares, exploitées à partir du mois d'avril. Ces herbages reçoivent, dans leur ensemble, une charge de bovins supérieure à celle des "montagnes" mais pendant un temps plus court.
 - Prairies permanentes exclusivement pâturées, de superficie comprise entre 10 et 200 hectares, exploitées du 25 mai au 13 octobre.

VÉGÉTATION COMMUNE AUX SÉRIES DU HÊTRE ET DU HÊTRE-PIN SYLVESTRE

- REBOISEMENTS**
- Brise-vent le long des routes (résineux).
 - Reboisement en Sapin, Epicéa, Mélèze, Pin noir et Pin à crochets sur landes à *Calluna vulgaris*, *Vaccinium myrtillus*, *Cytisus decumbens*.
- PÂTURAGES BIEN ENTRETENUS**
Charge de bovins variant suivant la lithologie mais suffisante pour une exploitation rationnelle de l'herbage. *Agrostis tenuis*, *Festuca rubra*, *Trifolium repens* toujours présents. Sur basalte, *Genistella sagittalis* colonise les fortes pentes. Parfois *Gentiana lutea* et *Nardus stricta*. Sur granite, *Calluna vulgaris* s'installe dans les zones délaissées par le troupeau. Sur dépôts glaciaires, *Nardus stricta*, *Genista anglica* sont très fréquents.
- Pâturages d'estive exploités en système de "montagne".
 - Devèzes.
- PÂTURAGES MAL ENTRETENUS, SOUS-PÂTURÉS**
- Pelouse envahie par *Sarothamnus scoparius*, *Cytisus purgans*. (recouvrement, 10 à 30% de la surface).
 - Pelouse envahie par *Calluna vulgaris*. (recouvrement, 10 à 30% de la surface).
- LANDES PÂTURÉES**
- Lande pâturée à *Sarothamnus scoparius*, parfois en mélange avec *Cytisus purgans*.
 - Lande pâturée à *Calluna vulgaris*. Le stade le plus dégradé, granite exclusivement, est riche en *Nardus stricta* (recouvrement supérieur à 30%). Avec *Cytisus purgans*, *Cytisus decumbens*, *Genistella sagittalis*, *Genista anglica*, *Sarothamnus scoparius*.
- PRÉS DE FAUCHE**
Dans les bas fonds humides à proximité des villages et des fermes isolées.
- MOSAÏQUE DE DEVÈZES ET DE PRÉS DE FAUCHE**
Milieu très morcelé.
- MILIEUX HUMIDES**
Zone marécageuse et tourbière.
- routes principales ■ stations de ski alpin
— routes secondaires ★ curiosités naturelles

Dessin de J.P. GUICHARD
Equidistance des courbes: 200 mètres
0 1 2 3 4 5 Kilomètres