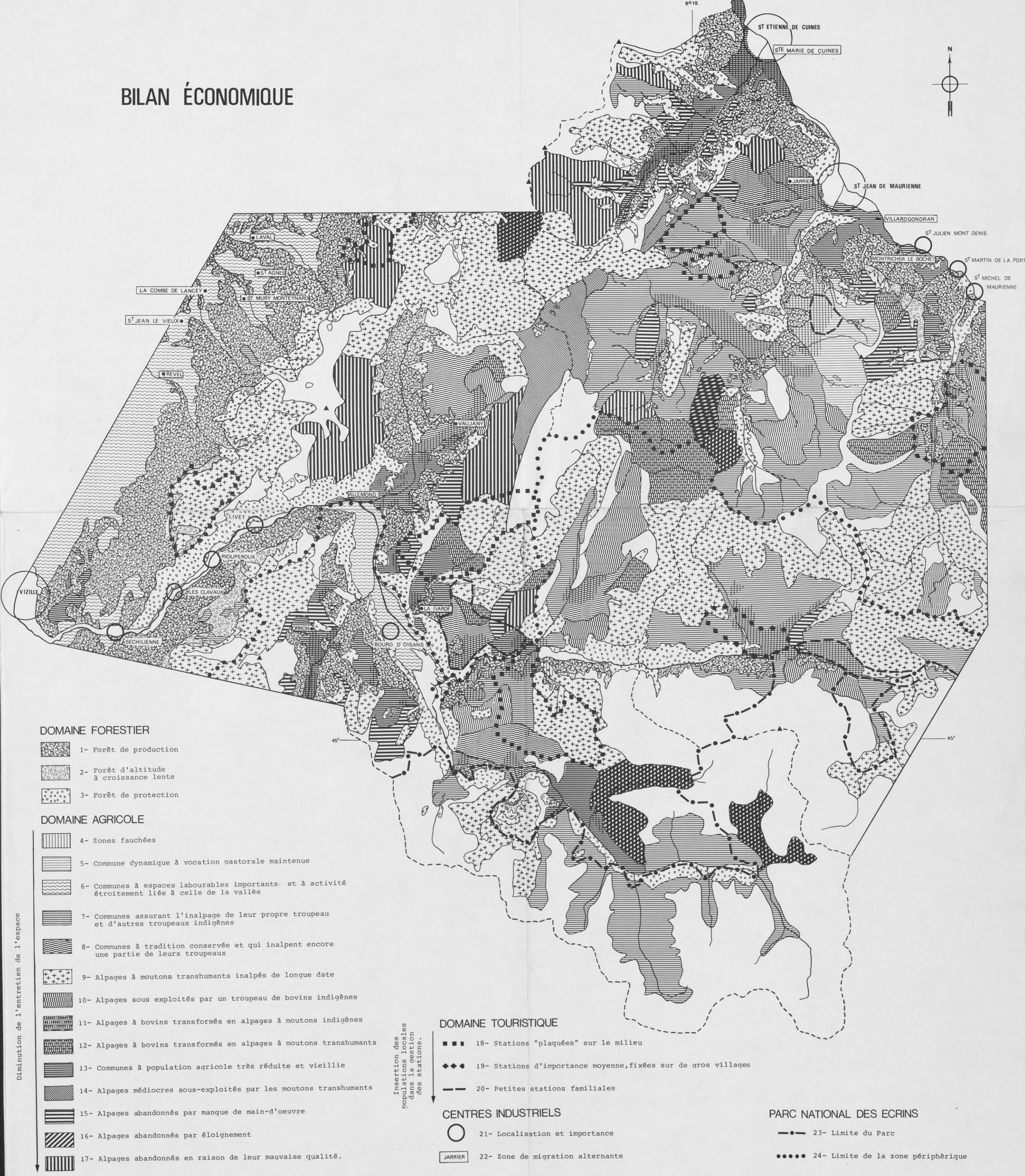
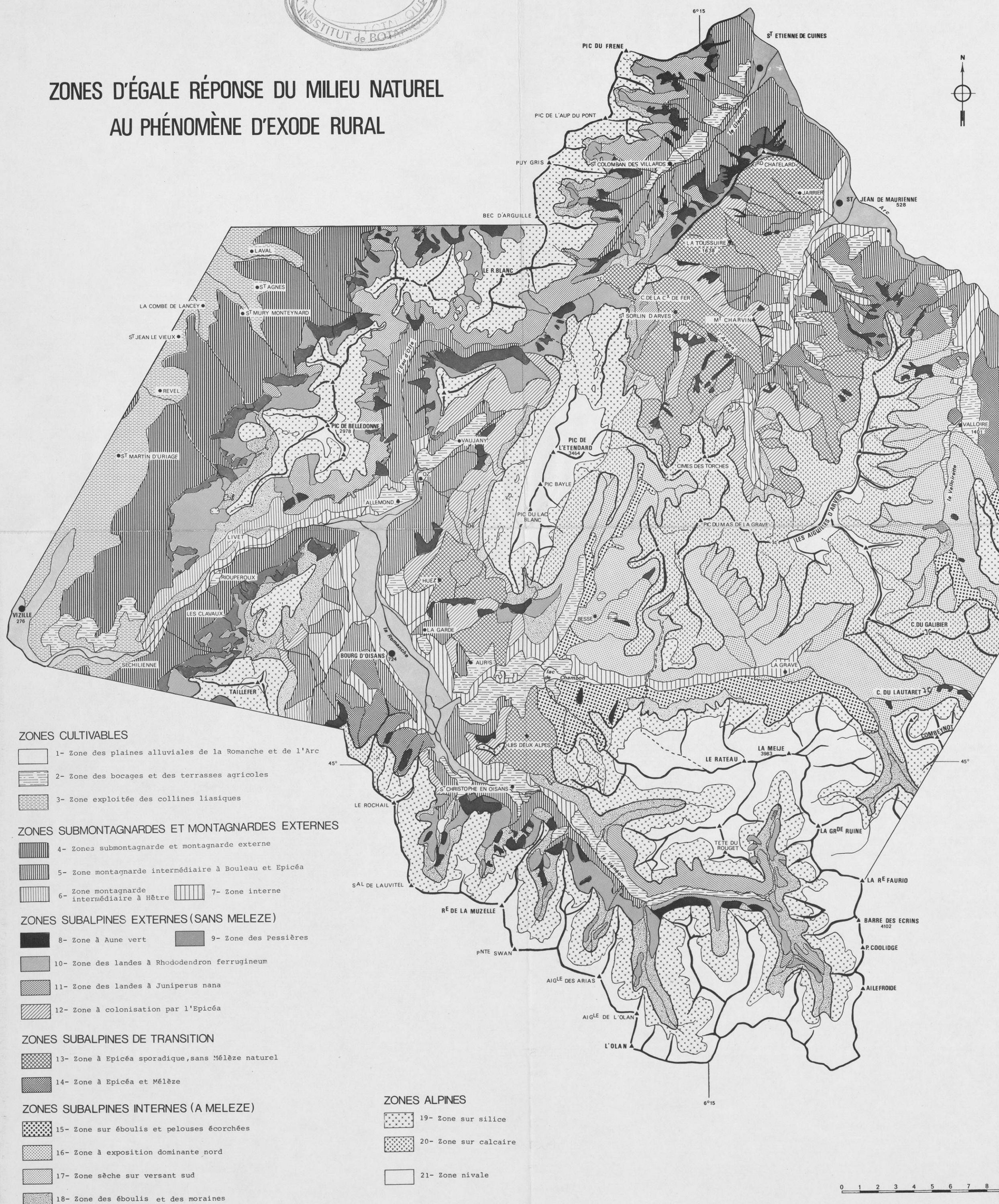


ZONES D'EGALE REPONSE DU MILIEU NATUREL
AU PHENOMENE D'EXODE RURAL

INCIDENCES ÉCOLOGIQUES DE L'EXODE RURAL EN MONTAGNE
(BELLEDONNE, OISANS, ARVAN.)

par Renée VINAY.

BILAN ÉCONOMIQUE



- ZONES CULTIVABLES**
- 1- Zone des plaines alluviales de la Romanche et de l'Arc
 - 2- Zone des bocages et des terrasses agricoles
 - 3- Zone exploitée des collines lissiques
- ZONES SUBMONTAGNARDES ET MONTAGNARDES EXTERNES**
- 4- Zones submontagnarde et montagnarde externe
 - 5- Zone montagnarde intermédiaire à Bouleau et Epicéa
 - 6- Zone montagnarde intermédiaire à Hêtre
 - 7- Zone interne intermédiaire à Hêtre
- ZONES SUBALPINES EXTERNES (SANS MELEZE)**
- 8- Zone à Aune vert
 - 9- Zone des Pessières
 - 10- Zone des landes à Rhododendron ferrugineum
 - 11- Zone des landes à Juniperus nana
 - 12- Zone à colonisation par l'Epicéa
- ZONES SUBALPINES DE TRANSITION**
- 13- Zone à Epicéa sporadique, sans Mélèze naturel
 - 14- Zone à Epicéa et Mélèze
- ZONES SUBALPINES INTERNES (A MELEZE)**
- 15- Zone sur éboulis et pelouses écorchées
 - 16- Zone à exposition dominante nord
 - 17- Zone sèche sur versant sud
 - 18- Zone des éboulis et des moraines
- ZONES ALPINES**
- 19- Zone sur silice
 - 20- Zone sur calcaire
 - 21- Zone nivale

- DOMAINE FORESTIER**
- 1- Forêt de production
 - 2- Forêt d'altitude à croissance lente
 - 3- Forêt de protection
- DOMAINE AGRICOLE**
- 4- Zones fauchées
 - 5- Commune dynamique à vocation pastorale maintenue
 - 6- Communes à espaces labourables importants et à activité étroitement liée à celle de la vallée
 - 7- Communes assurant l'inalpage de leur propre troupeau et d'autres troupeaux indigènes
 - 8- Communes à tradition conservée et qui inalpent encore une partie de leurs troupeaux
 - 9- Alpages à moutons transhumants inalpés de longue date
 - 10- Alpages sous exploités par un troupeau de bovins indigènes
 - 11- Alpages à bovins transformés en alpages à moutons indigènes
 - 12- Alpages à bovins transformés en alpages à moutons transhumants
 - 13- Communes à population agricole très réduite et vieillie
 - 14- Alpages médiocres sous-exploités par les moutons transhumants
 - 15- Alpages abandonnés par manque de main-d'oeuvre
 - 16- Alpages abandonnés par éloignement
 - 17- Alpages abandonnés en raison de leur mauvaise qualité.

Insertion des populations locales dans la gestion des stations.

- DOMAINE TOURISTIQUE**
- 18- Stations "plaquées" sur le milieu
 - 19- Stations d'importance moyenne, fixées sur de gros villages
 - 20- Petites stations familiales
- CENTRES INDUSTRIELS**
- 21- Localisation et importance
 - 22- Zone de migration alternante

PARC NATIONAL DES ECRINS

- 23- Limite du Parc
- 24- Limite de la zone périphérique