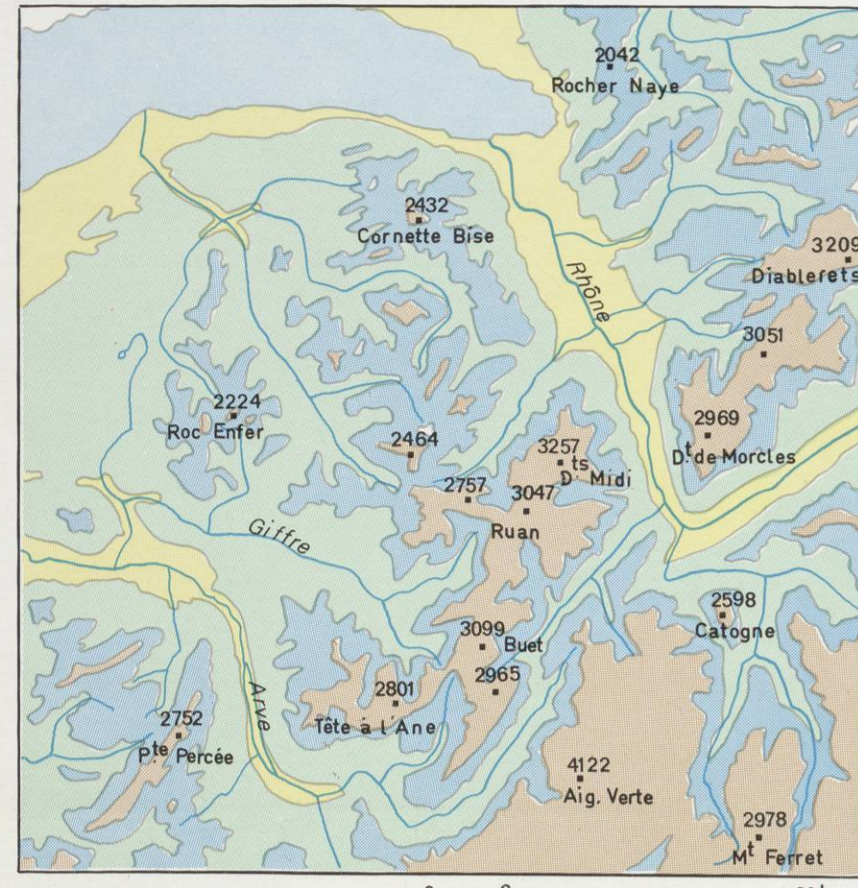


CHAMONIX-THONON-LES-BAINS

par Lucien RICHARD

CENTRE UNIVERSITAIRE DE SAVOIE - CHAMBERY



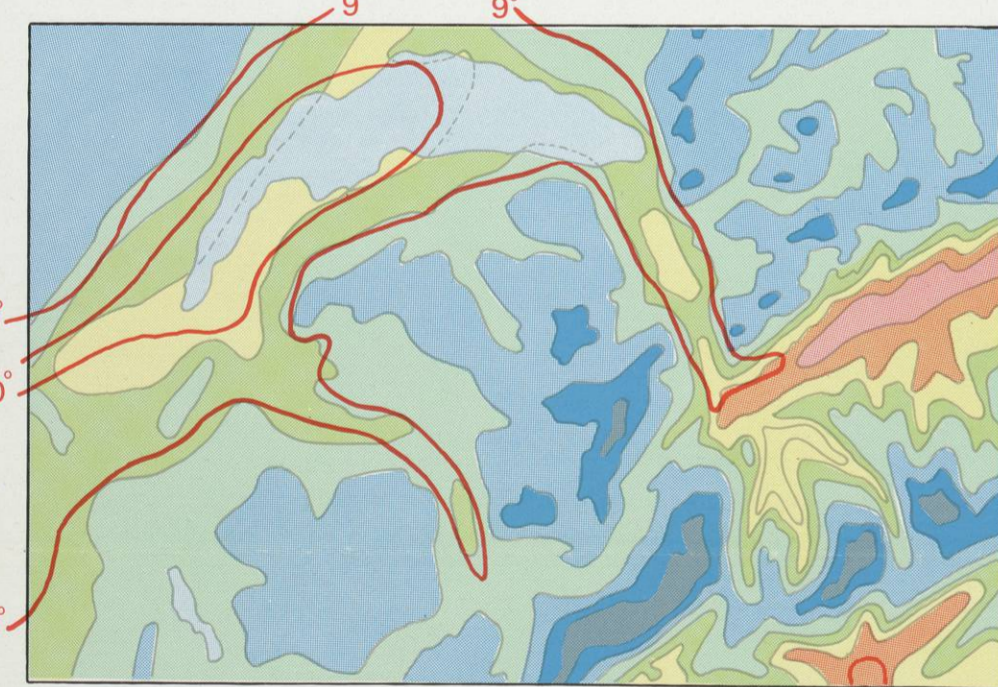
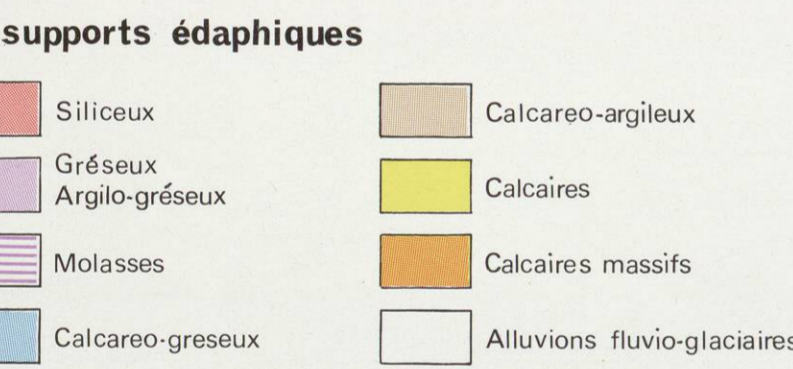
HYSOMETRIE



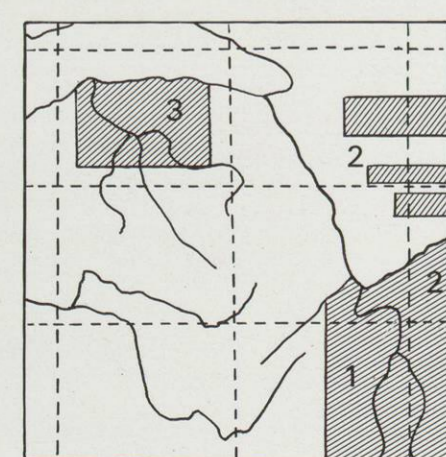
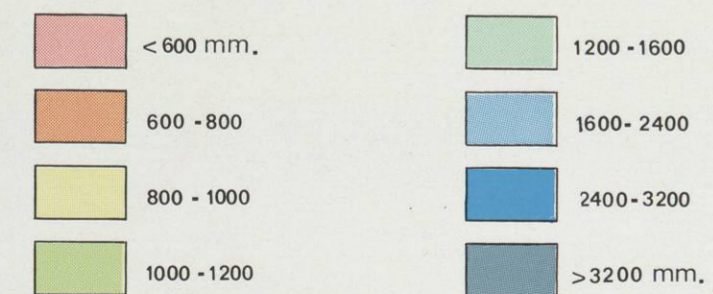
Les courbes hypsométriques correspondent sensiblement aux limites d'étages



LITHOLOGIE

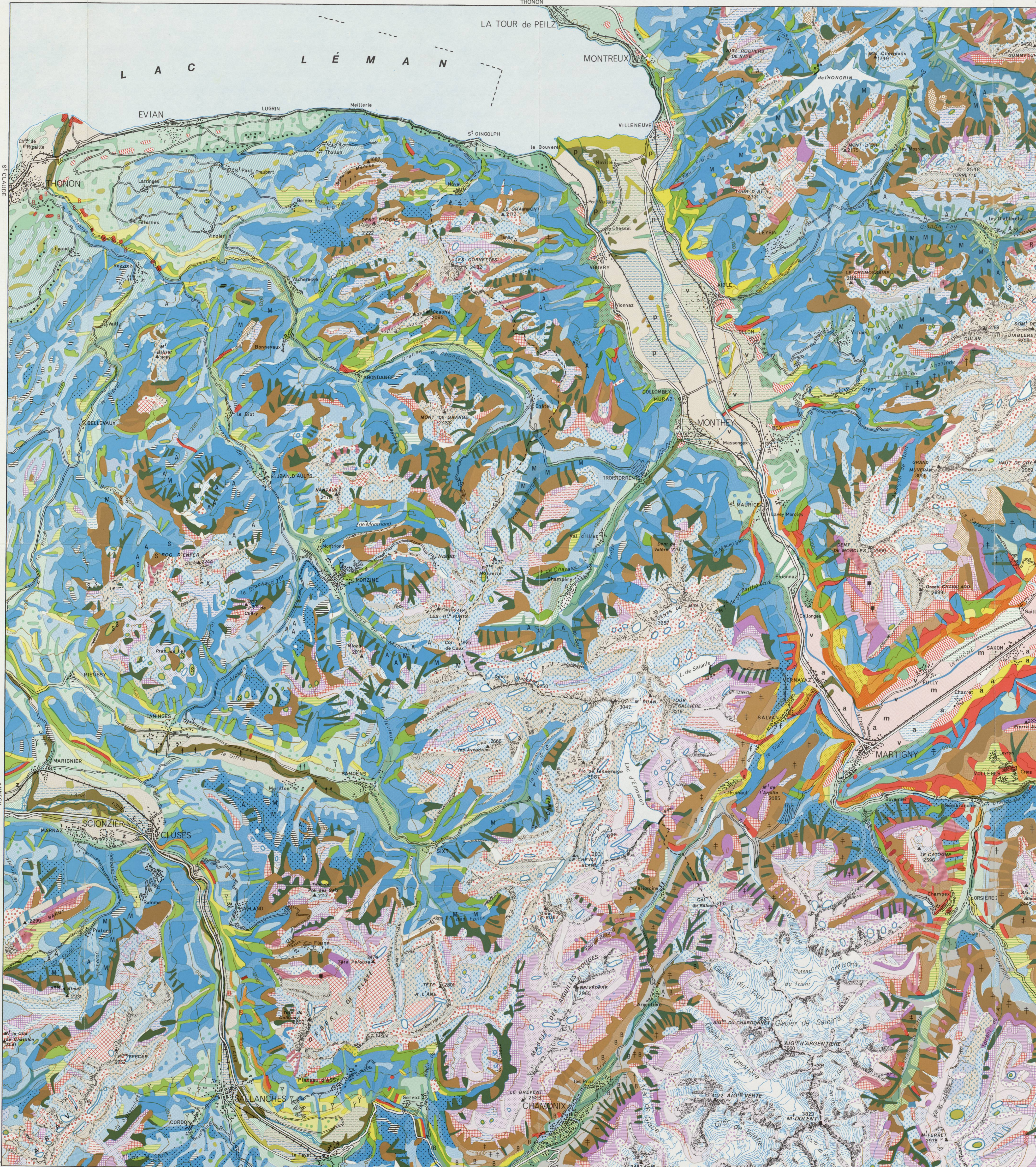


PLUVIOMETRIE (moyennes annuelles)



PROSPECTIONS

Par l'auteur (non grisé)  
 En collaboration avec (grisé):  
 1- Conservatoire Botanique de Genève, HAINARD, CACQUEMID.  
 2- Institut Botanique de Lausanne, Prof. VILLARET, DUTOIT, LEBEAU.  
 3- J. M. DORIOZ  
 Interprétation cartographique générale:  
 L. RICHARD



ETAGE COLLINEEN

ZONES PLANITIAIRES

- 1. Série de l'Aune glutineux - *Alnus glutinosa*
- 2. Série de l'Aune blanc - *Alnus incana*
- 3. Série alluviale du Chêne pédonculé - *Quercus pedunculata*

Territoires agricoles des séries 1,2,3  
 Drainage défectueux Drainage moyen Drainage facile Drainage facile et irrigation  
 Productions végétales  
 Vergers: v Pommiers, Poiriers, a Abricotiers  
 Cultures: m Maraichages, z Maïs, f Fraisières, p Populiculture.

COLLINES ET PLATEAUX

- 4. Série septentrionale du Chêne pubescent - *Quercus pubescens*
- Bois de Chêne pubescent Pelouses xérophiles
- 5. Série interne de Chêne pubescent - *Quercus pubescens*
- Bois de Chêne pubescent Garides
- 6. Série du Charme - *Carpinus betulus*
- Faciès neutrophile à Frêne - *Fraxinus excelsior*
- Faciès acidophile à Châtaigner - *Castanea sativa*
- Faciès thermophile à Tilleul, Chêne sessile - *Quercus petraea*, *Tilia*
- 7. Série acidophile du Chêne sessile - *Quercus petraea*
- Productions végétales (Collinéen et Submontagnard)  
 Vigne Cultures fourragères

ETAGE MONTAGNARD

- 8. Série mésophile du Hêtre - *Fagus sylvatica*
- Bois de Hêtre Pelouses xérophiles
- 9. Série du Hêtre et du Sapin - *Fagus sylvatica*, *Abies alba*
- Sous-série à Hêtre
- Faciès neutrophile Faciès acidophile
- Sous-série à Sapin
- Faciès neutrophile Faciès acidophile
- Sous-série de transition à Epicéa
- 10. Série du Sapin et de l'Epicéa - *Abies alba*, *Picea abies*
- Sous-série xérophile Sous-série mésogyrophile
- 11. Série du Pin sylvestre - *Pinus sylvestris*
- Sous-série externe Sous-série interne
- 12. Série montagnarde de l'Aune blanc - *Alnus incana*
- Prairies fraîches communes aux séries 9,10,12
- Fonds de vallées, *Arrhenatherion*, *MoLinion*
- Plateaux du Submontagnard, *Arrhenatherion*, *Trisetio-Polygonion bistorti*
- Pentes du Montagnard, *Trisetio-Polygonion bistorti*

ETAGES SUBALPIN et ALPIN

FORÊTS et LANDES SUBALPINES

- 13. Série externe du Pin à crochets - *Pinus montana* s.l.
- Sous-série à Pin dressé - (*ssp. uncinata*)
- Sous-série à Pin couché - (*ssp. pumilio, mughis*)
- 14. Série subalpine du Sapin - *Abies alba*
- 15. Série subalpine de l'Epicéa - *Picea abies*
- Sous-série xérophile Sous-série mésogyrophile
- Taillis, landes
- 16. Série du Pin cembro et du Mélèze - *Pinus cembra*, *Larix decidua*
- Sous-série xérophile
- Bois Landes à *Juniperus nana* (communes avec 15-1)
- Sous-série mésogyrophile
- Cembraies et Mélèzeins Landes à *Rhododendron ferrugineum*
- Landines à *Vaccinium uliginosum* (transition avec l'Alpin)
- 17. Aunies vertes

PELOUSES SUBALPINES et ALPINES

SUR SOLS CARBONATES

- 18. Pelouses xérophiles
- à *Carex firma* à *Elyna spicata*
- à *Scaligeria coerulea* et *Carex sempervirens*
- 19. Pelouses mésogyrophiles à *Carex ferruginea* et *Festuca violacea*

SUR SOLS DESSATURES

- 20. Pelouses xérophiles
- à *Festuca varia* à *Festuca halleri* à *Deschampsia flexuosa*
- 21. Pelouses mésogyrophiles
- à *Carex curvula* (Alpin) Pelouses subalpines peu pâturées
- Pelouses subalpines très pâturées à *Nardus stricta*

FORMATIONS SPECIALISEES

- 22. Marais et tourbières
- Bas marais Tourbières à Sphaignes
- 23. Combes à neige
- 24. Falaises et rocailles: Calcaires Siliceux
- 25. Eboulis: Calcaires Siliceux et moraines
- 26. Lapiatz

ETAGE NIVAL

Glaciers Rochers

- A: *Acer pseudoplatanus*
- B: *Betula verrucosa*
- †: *Larix decidua*
- ‡: *Picea abies*
- ¶: *Pinus montana*
- ‡: *Pinus cembra*
- Y: *Quercus petraea*
- R: *Rhododendron hirsutum*
- S: *Salix appendiculata*
- ‡: *Buxus sempervirens*
- M: Mégaphorbiales
- : Vergers abandonnés
- ≡: Plantations d'Epicéa

Les travaux de dessins ont été préparés par J.P. GUICHARD, C. GIRARD et M.J. JONAS. La carte a été exécutée en 1977 et 1978 par A. TONNEL.  
 © Laboratoire de Biologie Végétale, Grenoble, France