

CARTE ECOLOGIQUE DES ALPES AU 1/50 000

Thèse de spécialité sous la direction de Pierre GENSAC

Département d'Ecologie, Centre universitaire de Savoie
Carte subventionnée par le Conseil général de la Savoie

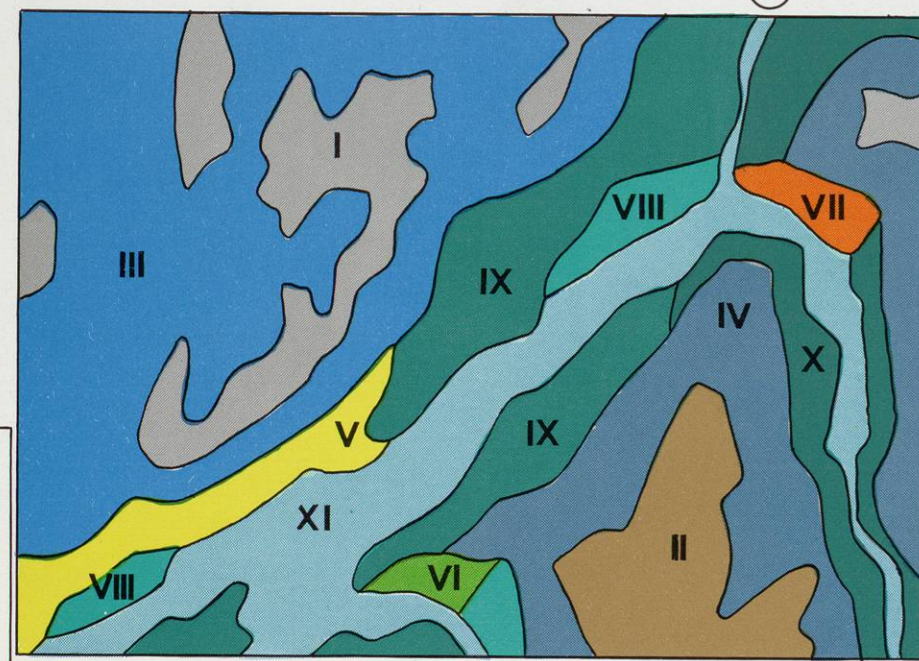
ALBERTVILLE par Bruno DAVID

" DOCUMENTS DE CARTOGRAPHIE ECOLOGIQUE ", tome XX, 1978
Directeur de la publication : Professeur P. OZENDA

Pôles régionaux proches exerçant une influence déterminante
(importante concentration d'activités secondaires et tertiaires)

- 1 AIX - CHAMBERY - MONTMELIAN
2 UGINE 3 NOTRE-DAME-DE-BRIANCON :

Les chiffres romains renvoient aux subdivisions de la légende



↑ Groupements spécialisés
↑ Formations climaciques
↑ Groupements anthropisés

SUBALPIN	
I sur calcaire	II sur silice
Pelouse à <i>Sesleria</i> sur éboulis	Landines, pelouses à <i>Juncus trioides</i>
Bassin de réception, zone torrentielle	Zones humides
Pelouse à <i>Sesleria</i> non pâturée	Landes à <i>Rhododendron</i> , pelouses acidophiles
microlande Pin à crochets	Cembro
Pessière subalpine	Pessière subalpine
Alpages en activité	Alpages abandonnés
Alpages abandonnés	Zone surpâturée au voisinage du chalet d'estive

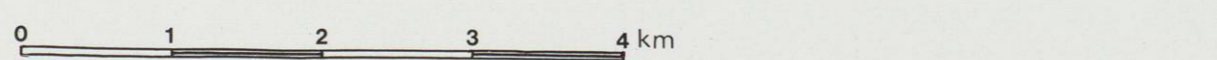
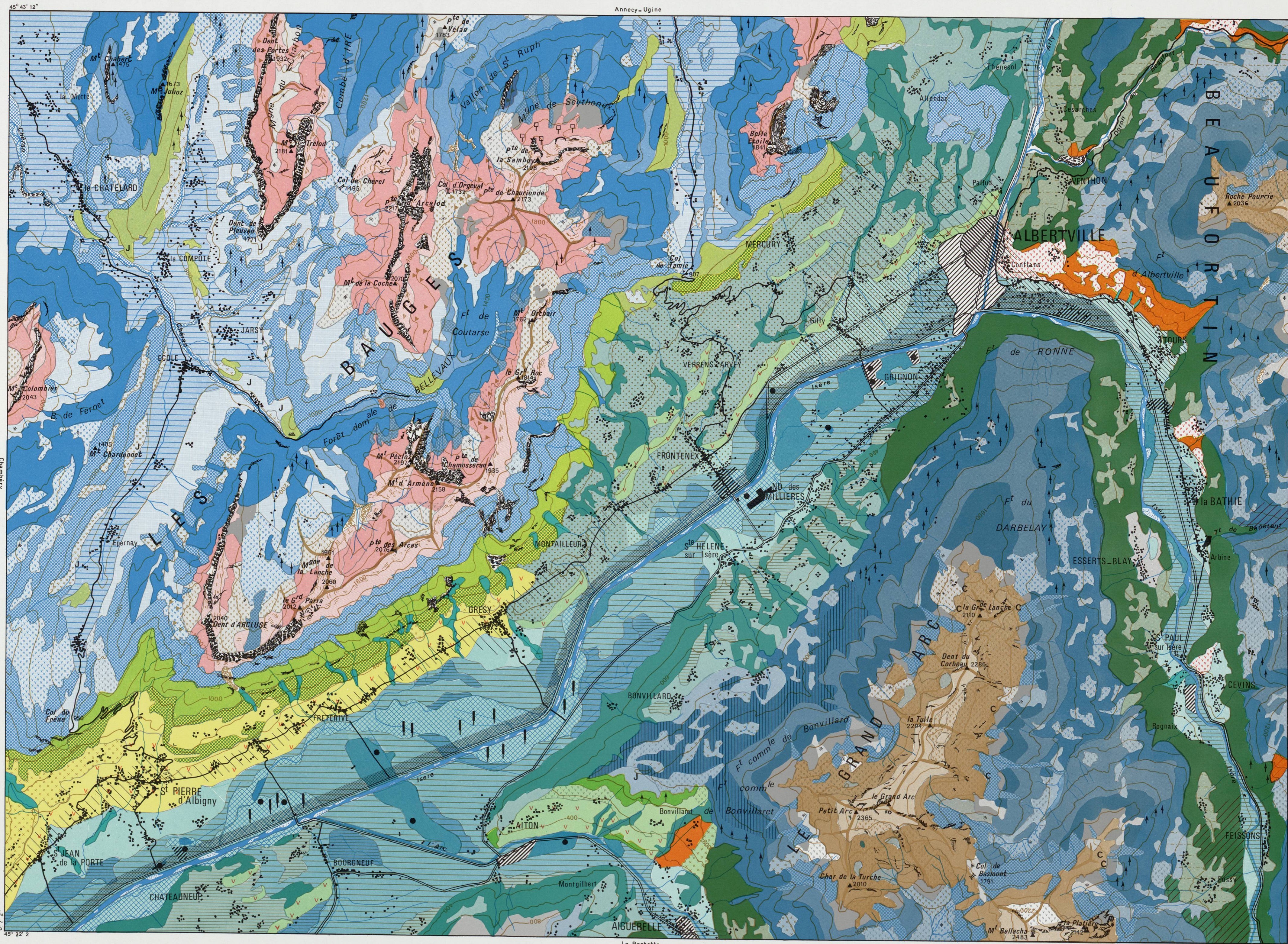
MONTAGNARD	
III sur calcaire	IV sur silice
Série montagnarde de <i>Aënus incana</i>	Facies à Pin sylvestre
Hêtraie-Sapinière	Pessière-Sapinière
Hêtraie, futaie	Hêtraie-Pessière
Reboisement	Pessière pure supérieure
Alpages montagnards	Pessière inférieure
Prairies de fauche souvent à l'abandon	Alpages montagnards
Prairies entretenues, qq cultures sur glaciaire	Alpages abandonnés
Hêtraie thermophile sur affleurements	Cultures
Transition entre collinéen et montagnard thermophiles	En régression
	Pelouses à l'abandon
	J Génévrier

COLLINEEN		
V sur calcaire	VI schistes, marnes, moraines glaciaires	VII sur silice
10	14	17
11	15	18
12	16	19
13		
VIII	IX	X
1	4	8
2	5	9
3	6	
	7	

Impact des activités secondaires et tertiaires		
Extension à court terme	Pression foncière croissante (résidences individuelles)	
Pôle urbain	Extension récente, Jardins	
Pôle de banalisation extra-urbain	Banalisation potentielle	Gravrières (abaissement des nappes)
XI Hydroséries planitiaires		
Chênaie-Frênaie	Polyculture industrielle	Polyculture de subsistance
Taillis, friches	Mise en valeur récente (maïs)	Mise en valeur plus ancienne
Aunaie-Frênaie		
Peupleraie		

Légende de l'étage collinéen

- Charmaie-Chênaie neutrophile (éliminée par les cultures)
- Polyculture familiale variée (verger, vigne, maraîchage)
- Arboriculture industrielle (pomiers 40% SAU)
- Charmaie-Chênaie à Chataignier
- Pelouse (*Arrhenatheretum*) (tendance à l'abandon)
- Polyculture (élevage-cédras-vergers)
- Polyculture verger (10-20% SAU) en coteau
- Série acidophile du Chêne sessile
- Prairies de fauche, cultures, en régression (double activité)
- Série septentrionale du Chêne pubescent sur affleurements
- Pelouses (*Mesobrometum*)
- Polyculture vigne (10% SAU; AOC)
- Comme 12, en régression ou à l'abandon
- Comme 12, en régression ou à l'abandon
- Facies thermophile de 4
- Comme 11, plus acidophile (commun à 14 et 17)
- Listière favorable à la vigne (subsiste surtout en Basse Maurienne)
- Facies thermophile de 9
- Comme 16, plus xérique (Basse Tarentaise)
- Espace à l'abandon



La réalisation technique a été assurée par Michèle BREYTON et Sylvie LEFEBVRE, au Laboratoire de Botanique et de Biologie Végétale de l'Université Scientifique et Médicale de Grenoble. © Laboratoire de Biologie Végétale, Grenoble, France
Imprimerie LOUIS-JEAN - 05 - GAP