

L'OCCUPATION DU SOL PAR TÉLÉDÉTECTION SPATIALE

LAND COVER FROM SPATIAL REMOTE SENSING

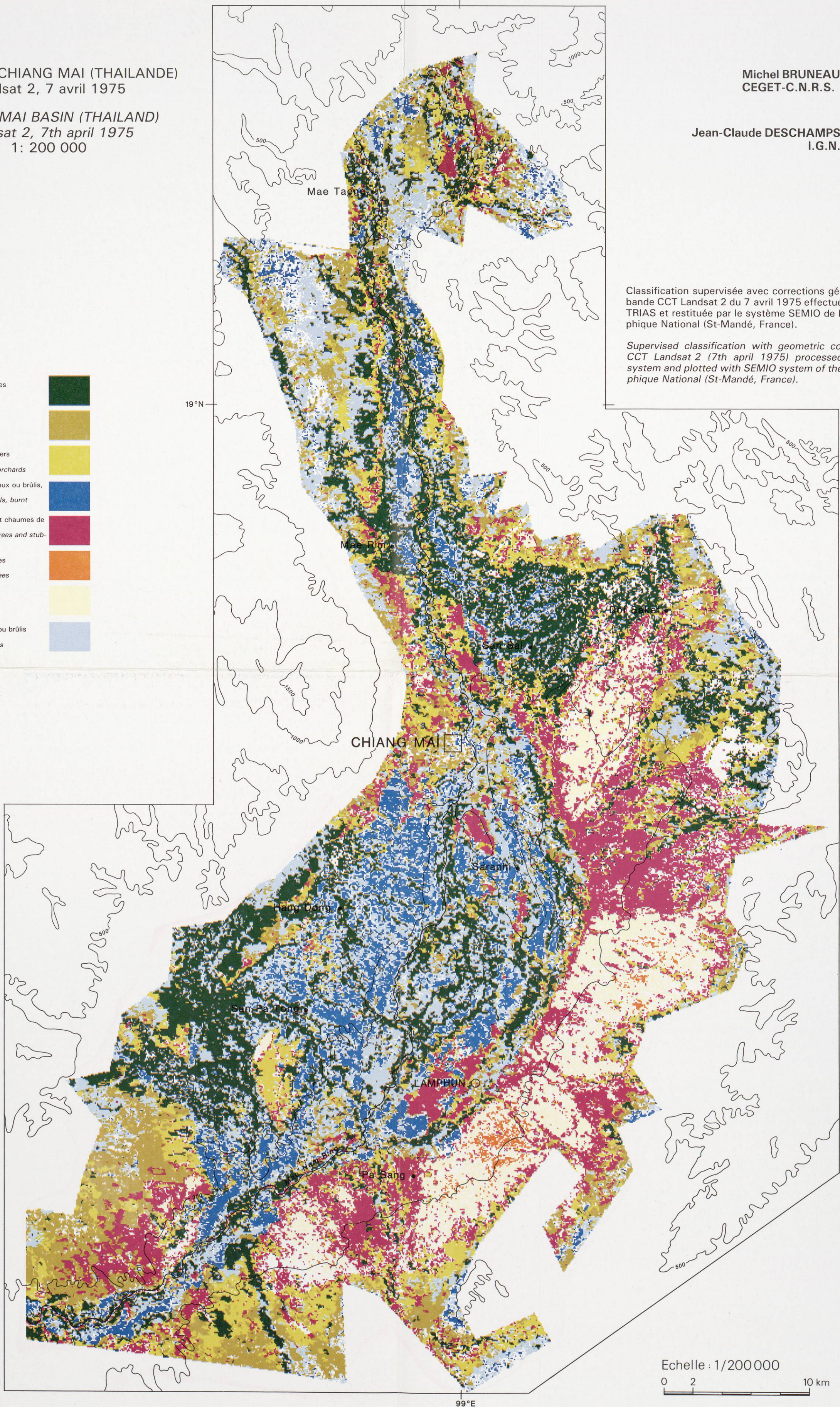
BASSIN DE CHIANG MAI (THAÏLANDE)
Landsat 2, 7 avril 1975

CHIANG MAI BASIN (THAILAND)
Landsat 2, 7th april 1975
1: 200 000

Michel BRUNEAU
CEGET-C.N.R.S.

Jean-Claude DESCHAMPS
I.G.N.

- Forêt claire, vergers, cultures couvrantes
Woodland, orchards, canopied crops
- Forêt, vergers plus clairs
Woodland and orchards clearer
- Fourré clair, forêt claire dégradée, vergers
Clear thicket, deteriorated woodland, orchards
- Rizières inondées, sols très humides, feux ou brûlés, versants à l'ombre
Inundated paddy-fields, very humid soils, burnt areas, slopes in the shade
- Cultures irriguées, bouquets d'arbres et chaumes de rizières
Mosaic of irrigated crops, clusters of trees and stubble paddy-fields
- Rizières en chaume et bouquets d'arbres
Stubble paddy-fields and clusters of trees
- Chaumes de rizières et sols nus
Stubble paddy-fields and bare soils
- Cultures irriguées, sols humides, feux ou brûlés
Irrigated crops, humid soils, burnt areas



Classification supervisée avec corrections géométriques de la bande CCT Landsat 2 du 7 avril 1975 effectuée sur le système TRIAS et restituée par le système SEMIO de l'Institut Géographique National (St-Mandé, France).

Supervised classification with geometric corrections of the CCT Landsat 2 (7th april 1975) processed on the TRIAS system and plotted with SEMIO system of the Institut Géographique National (St-Mandé, France).

Echelle : 1/200 000
0 2 10 km