

L'OCCUPATION DU SOL PAR TÉLÉDÉTECTION SPATIALE

LAND COVER FROM SPATIAL REMOTE SENSING

BASSIN DE CHIANG MAI (THAÏLANDE)
Landsat 1, 26 janvier 1973

CHIANG MAI BASIN (THAILAND)
Landsat 1, 26th January 1973
1: 200 000

Michel BRUNEAU
CEGET-C.N.R.S.

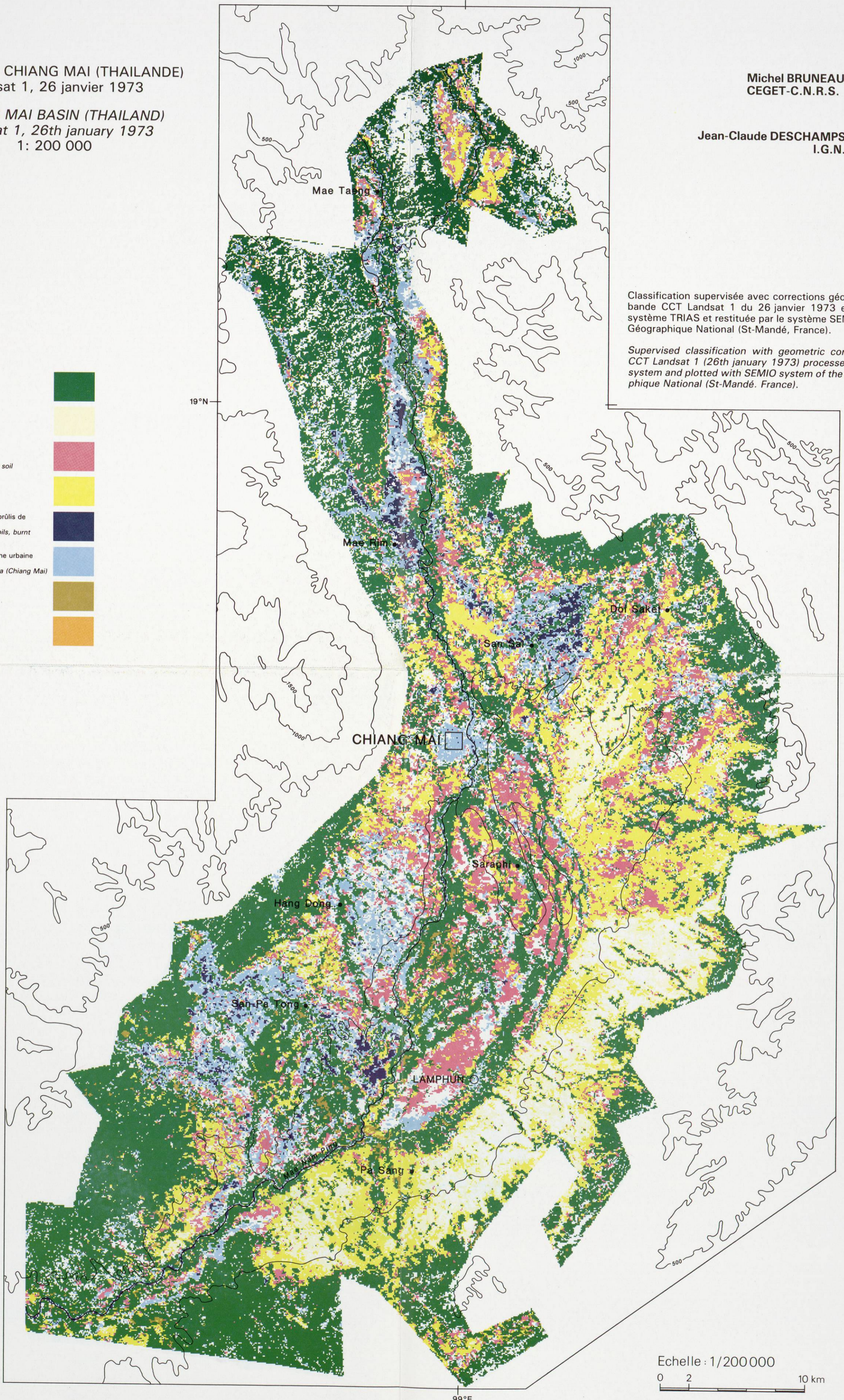
Jean-Claude DESCHAMPS
I.G.N.

- Forêt claire, fourré, vergers
Woodland, thicket, orchards
- Rizières en chaume et sol nu
Stubble paddy-fields and bare soil
- Cultures irriguées peu couvrantes
Irrigated crops covering not much the soil
- Rizières en chaume dominantes
Stubble paddy-fields predominating
- Rizières inondées, sols très humides, brûlis de chaumes
Inundated paddy-fields, very humid soils, burnt stubble
- Cultures irriguées, sols humides — Zone urbaine (Chiang Mai)
Irrigated crops, humid soils, urban area (Chiang Mai)
- Cultures irriguées couvrantes
Irrigated canopied crops
- Rizières en chaume dominantes
Stubble paddy-fields predominating



Classification supervisée avec corrections géométriques de la bande CCT Landsat 1 du 26 janvier 1973 effectuée sur le système TRIAS et restituée par le système SEMIO de l'Institut Géographique National (St-Mandé, France).

Supervised classification with geometric corrections of the CCT Landsat 1 (26th January 1973) processed on the TRIAS system and plotted with SEMIO system of the Institut Géographique National (St-Mandé, France).



Echelle : 1/200000
0 2 10 km

99°E

19°N