

Extrait des "Documents de Cartographie Ecologique", publiés par le
Laboratoire de Botanique et de Biologie Végétale de l'Université
Scientifique et Médicale de GRENOBLE.

Directeur de la publication: Professeur P. OZENDA

Bearbeitet von H.M. SCHIECHTL - Forstliche Bundesversuchsanstalt Wien.

ALPINE STUFE
(ETAGE ALPIN)

- Alpine Grasheide, Schutt- und Felsvegetation; Schneetälchenvegetation auf Karbonatgestein: - Pelouse, groupement d'éboulis, rocher et combe à neige sur roche carbonatée. *Caricetum ferrugineae* und *firmae*, *Seslerio Semperviretum*, *Elynetum myosuroides*, *Thlaspietum rotundifoliae*, *Arabidetum caeruleae*, *Salicetum reticulatae*, *Potentillion caulescentis*.
- Alpine Grasheide, Schutt- und Felsvegetation; Schneetälchenvegetation auf Silikatgestein: - sur roche silicatée. *Aveno-Nardetum*, *Nardetum alpinum*.
- Zwergstrauchheide auf Karbonatgestein: wie in der subalpiner Stufe. - Lande basse sur roche carbonatée.
- Zwergstrauchheide auf Silikatgestein: - sur roche silicatée. *Loiseleurietum*, *Empetro-Vaccinetum*.

SUBALPINE STUFE
(ETAGE SUBALPIN)

- Zwergstrauchheide auf Karbonatgestein: *Rhododendretum hirsuti*, *Ericetum carnea*, *Dryadetum octopetalae*, *Salicetum walsteinianae*, *glabrae*, *retusae*.
- Zwergstrauchheide auf Silikatgestein: *Rhododendro-Vaccinetum*, *Callunetum*.
- Legföhren-Krummholz: - Brousse de *Pinetum mugli*.
- Zirbenwald: - Pinède de *Pinetum cembrae*.
- Lärchen-Zirben-Wald: - Cembraie à Mélèze. *Lariceto-Pinetum cembrae*.
- Subalpiner Lärchenwald: *Laricetum vacciniosum*.
- Subalpiner Fichtenwald: - Pessière subalpine. *Piceetum subalpinum*.
- Subalpiner Lärchen-Fichtenwald: - Pessière subalpine à Mélèze. *Lariceto-Piceetum subalpinum*.
- Subalpine Auebüsche und Hochstauden: *Alnetum viridis*, *Betuletum pubescentis*, *Salicetum appendiculatae*, *Adenostyleta*, *Dryoptereta*.

MONTANE STUFE
(ETAGE MONTAGNARD)

- Montaner Fichtenwald: *Piceetum montanum*.
- Montaner Lärchen-Fichtenwald: *Lariceto-Piceetum montanum*.
- Tannen-Fichtenwald auf silikatischen Schiefen: *Piceeto-Abietetum sil.*, *Vaccinio-Abietetum*.
- Tannen-Fichtenwald auf Karbonatgestein: *Piceeto-Abietetum calc.*, *Gallio-Abietetum*.
- Tannen-Buchenwald incl. Strauch-Buchenwald in Lawenzügen: - Hêtre-Sapinière. *Abieti-Fagetum*, *Aposerio-Fagetum*, *Cardamine enneaphylli-Fagetum*, *Asperulo-Fagetum*.
- Erika-Föhrenwald: *Erico-Pinetum sylvestris*.
- Bergföhrenwald, Spirkenbestand: *Pinetum uncinatae*.
- Silberweiden-Auwald: *Salicetum albae*.
- Grauerlen-, Reif- u. Purpurweidenauwald *Alnetum incanae*, *Salicetum daphnoidae*.

COLLINE STUFE
(ETAGE COLLINEEN)

- Erdsseggen- u. Hauhechel-Föhrenwald: *Carex humilis-Pinetum sylvestris*, *Dorycnio-Pinetum sylvestris*.
- Stieleichen - Winterlinden - Mischwald: *Quercetum roboris*.
- Eschen - Bergahorn - Bergulmenwald: *Ulmo-Acereto-Fraxinetum*.
- Silberweiden-Schwarzpappel-Auwald: *Salicetum albae*.

KULTUREN UND ANTHROPOGENE SEKUNDÄRVEGETATION
(CULTURES ET VEGETATION TRANSFORMÉE PAR L'HOMME)

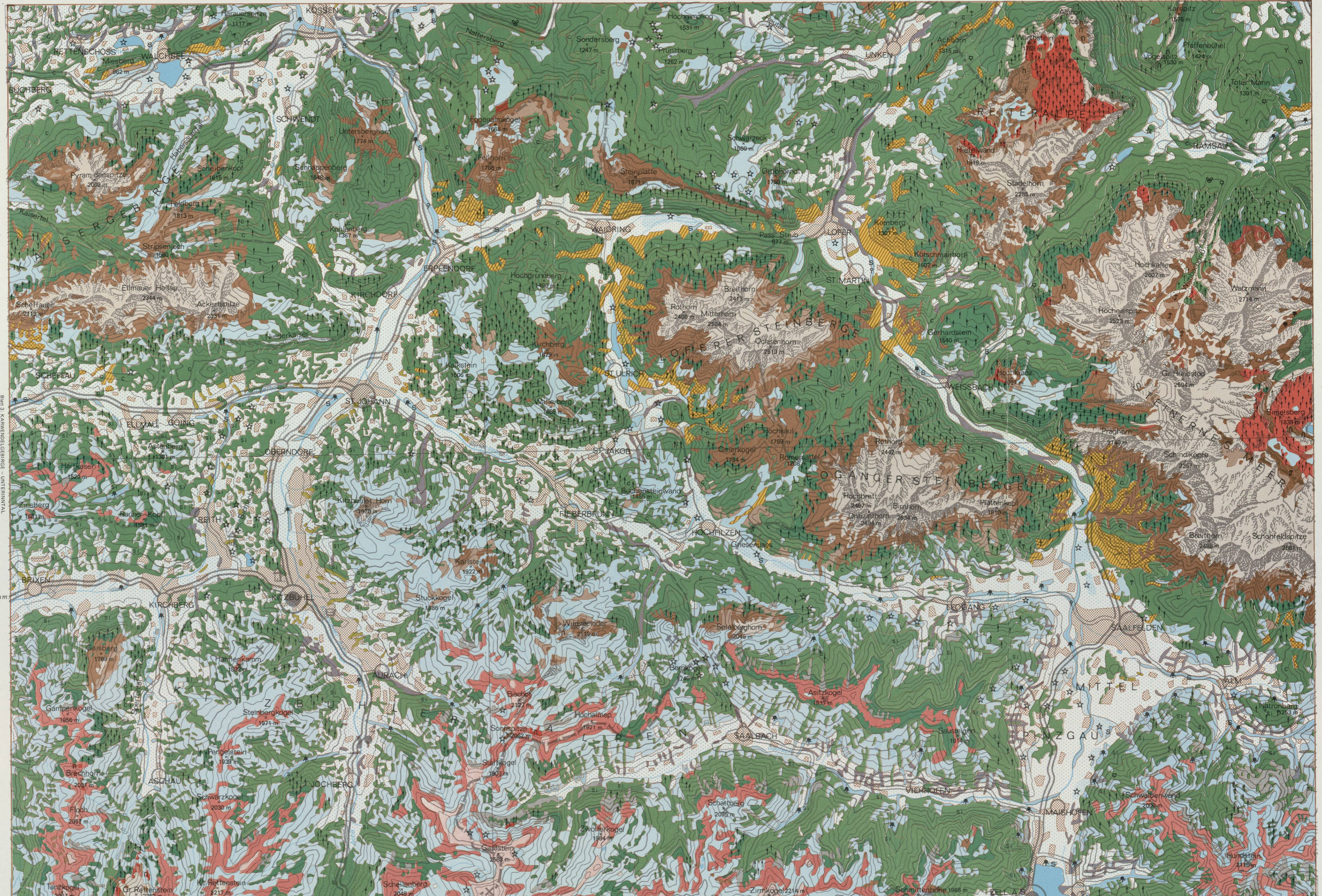
- Weideflächen, extensiv, ohne Düngung und Bewässerung: - Pâturage extensif, sans fumure ni irrigation.

Montan: *Brometa*, *Caricetum ferrugineae*, *Seslerio-Semperviretum*, *Calamagrostideta*, *Festuceta*, *Nardetum*, *Cynosuro-Poion*, *Agrostido-Deschampsietum caespitosae*.

Subalpin: *Seslerio-Semperviretum*, *Nardetum alpinum*, *Festuceta*, *Poion alpinum*, *Mollinietum alpinum*.

Mähwiesen - Prairies de fauche. *Arrhenatheretum*, *Poetum*, *Trisetetum flavescens*.

Äcker-Gemüse-Gartenbau - Champs, cultures maraîchères, céréales.



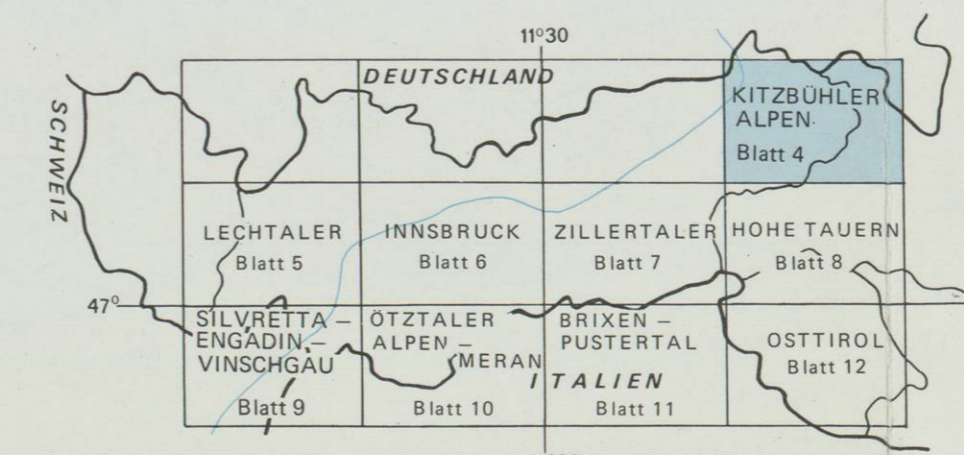
SIGNATUREN
(SYMBOLS)

- +++ Larix, Anteil nach Dichte der Signaturen. Mélèze, abondance exprimée par la densité des signes.
- ♀ Salix alba.
- ♂ Alnus incana.
- S Salix daphnoides, purpurea, elaeagnos.
- ♀ Fagus sylvatica.
- ♂ Fagus sylvatica, strauchförmig.
- ♂ Abies alba.
- ♂ Pinus cembra.
- ♂ Pinus sylvestris.
- ♂ Acer Pseudoplatanus.
- ♂ Pinus uncinata.

- Geröllablagerungen, vegetationslos - Eboulis.
- Moore - Tourbières.
- Vernässung - Nappe superficielle.
- See - Lac.

Maßstab - Echelle 1/100 000

Höhenlinien: 100 m Abstand
Courbes de niveau: 100 m d'écart



Gemeinschaftsarbeit zwischen: avec la collaboration:
Außenstelle für Subalpine Waldforschung in Innsbruck der
Forstlichen Bundesversuchsanstalt, Wien.

Bundesforschungsanstalt für
Naturschutz und Landschaftsökologie
Bonn / Bad Godesberg