

KARTE DER AKTUELLEN VEGETATION TIROLS LECHTALER ALPEN · WETTERSTEIN Blatt 2

Entwurf: H. M. SCHIECHTL 1983
nach Feldaufnahmen 1953 - 1983 von:

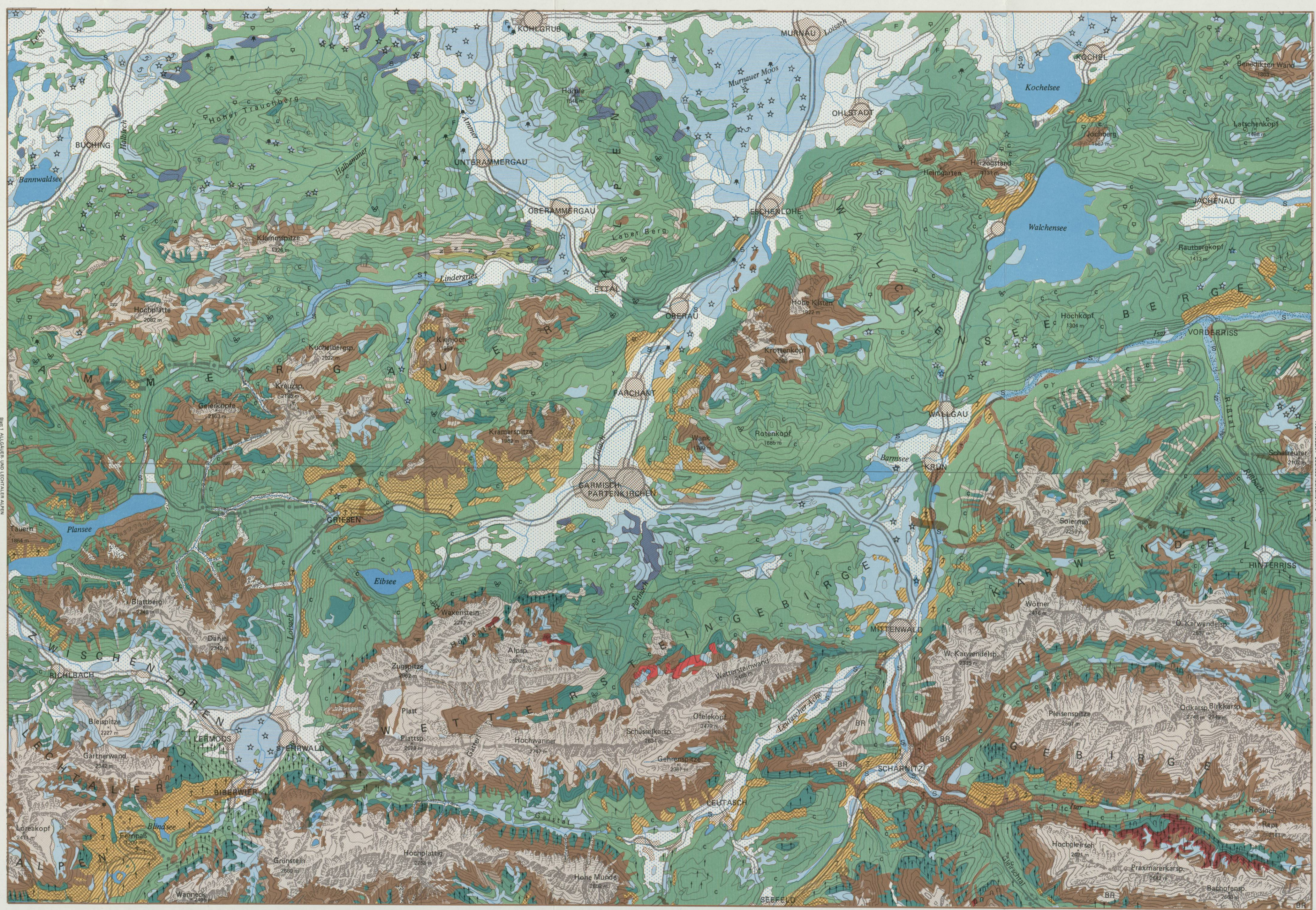
Tirol:
KLIMA J., SCHIECHTL H. M.,
WAGNER-WOPFNER I.
Bayern:
MEISEL K.

Bearbeitet von H. M. SCHIECHTL - Forstliche Bundesversuchsanstalt Wien.

Kartographie: K. Form, Institut für Geographie, Universität Innsbruck

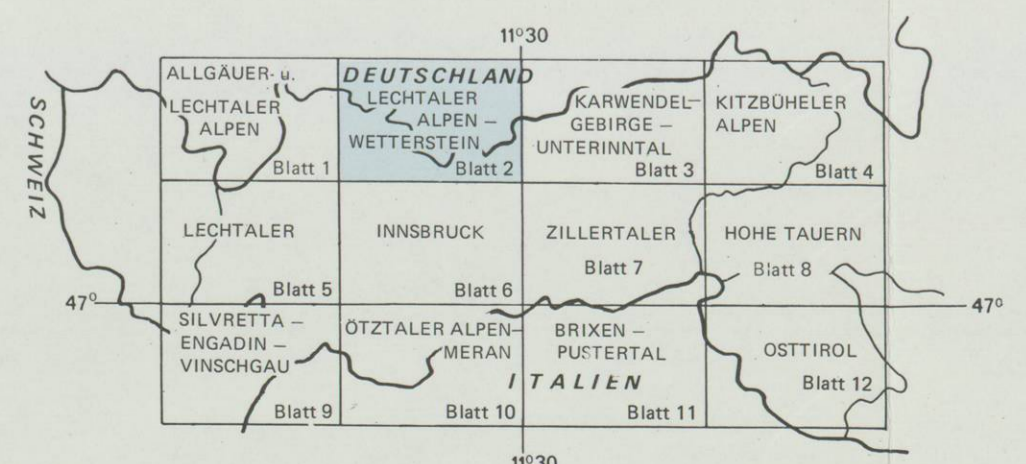
- ALPINE STUFE**
(ETAGE ALPIN)
- Alpine Grasheide, Schutt- und Felsvegetation; Schneetälchenv egetation auf Karbonatgestein: - Pelouse, groupement d'eboulis, rocher et combe à neige sur roche carbonatée. *Caricetum ferrugineae* und *firmae*, *Seslerio-Semperviretum*, *Elynetum myosuroides*, *Thlaspietum rotundifoliae*, *Arbidetum caeruleae*, *Salicetum reticulatae*, *Potentillion caulescentis*.
 - Zwergstrauchheide auf Karbonatgestein: wie in der subalpinen Stufe. - Lande basse sur roche carbonatée.
- SUBALPINE STUFE**
(ETAGE SUBALPIN)
- Zwergstrauchheide auf Karbonatgestein: *Rhododendrum hirsutum*, *Ericetum carnea*, *Dryadetum octopetale*, *Salicetum waldsteinianae*, *glabrae*, *retusae*.
 - Legföhren-Krummholz: - Brousse de *Pinetum mugli*. *Pinetum cembrae*, *Lariceto-Pinetum cembrae*.
 - Zirbenwald: - Pinède de *Pinetum cembrae*.
 - Subalpiner Fichtenwald: - Pessière subalpine. *Piceetum subalpinum*.
 - Subalpiner Lärchen-Fichtenwald: - Pessière subalpine à Mélèze. *Lariceto-Piceetum subalpinum*.
 - Subalpine Auebüsche und Hochstauden: *Ainetum viridis*, *Betuletum pubescentis*, *Salicetum appendiculatae*, *Adenostyletum*, *Dryopteretum*.
- MONTANE STUFE**
(ETAGE MONTAGNARD)
- Montaner Fichtenwald: *Piceetum montanum*. incl. *Bazzanion Piceetum*.
 - Montaner Lärchen-Fichtenwald: *Lariceto-Piceetum montanum*.
 - Tannen-Fichtenwald auf Karbonatgestein: *Piceeto-Abietetum calc.*, *Gallio-Abietetum*.
 - Tannen-Buchenwald incl. Strauch-Buchenwald in Lawinenzügen: - Hâtraie-Sapinière. *Abieti-Fagetum*, *Aposerido-Fagetum*, *Cardamine enneaphylli-Fagetum*, *Asperulo-Fagetum*, *Taxo-fagetum*, *Carietum albae* - *Fagetum*, *Aceri-fagetum*.
 - Erika-Föhrenwald: *Erico-Pinetum sylvestris*.
 - Bergföhrenwald, Spirkenbestand: *Pinetum uncinatae*.
 - Silberweiden-Auwald: *Salicetum albae*.
 - Grauerlen, Reif- u. Purpurweidenauwald *Ainetum incanae*, *Salicetum daphnoidae*.
- COLLINE STUFE**
(ETAGE COLLINEEN)
- Erdseggen- u. Backenklee-Föhrenwald: *Carex humilis*-*Pinetum sylvestris*, *Dorycnio-Pinetum sylvestris*.
 - Stieleichen - Winterlinden - Mischwald: *Quercetum roboris*.
 - Eschen - Bergahorn - Bergulmenwald: *Ulm-Acereto-Fraxinetum*.
 - Silberweiden-Schwarzpappel-Auwald: *Salicetum albae*.
- KULTUREN UND ANTHROPOGENE SEKUNDÄRVEGETATION**
(CULTURES ET VEGETATION TRANSFORMEE PAR L'HOMME)
- Weideflächen, extensiv, ohne Düngung und Bewässerung: - Pâturage extensif, sans fumure ni irrigation.
 - Montan: *Brometa*, *Caricetum ferrugineae*, *Seslerio-Semperviretum*, *Calamagrostideta*, *Festuceta*, *Nardetum*, *Cynosuro-Poion*, *Agrostido-Deschampsietum caespitosae*.
 - Subalpin: *Seslerio-Semperviretum*, *Nardetum alpinum*, *Festuceta*, *Poion alpinum*, *Molinietum alpinum*.
 - Mähwiesen - Prairies de fauche. *Arrhenatheretum*, *Poetum*, *Trisetetum flavescens*.
 - Acker, Getreide-Gartenbau - Champs, cultures maraichères, céréales.

- SIGNATUREN**
(SYMBOLES)
- ↑↑↑ *Larix*. Anteil nach Dichte der Signaturen. Mélèze, abondance exprimée par la densité des signes.
 - ↑ *Pinus sylvestris*
 - ↑ *Pinus incana*.
 - ⊕ *Salix daphnoides*, *purpurea*, *elaeagnos*.
 - ⊕ *Fagus sylvatica*
 - ⊕ *Taxus baccata*
 - ⊕ *Fraxinus excelsa*
 - ⊕ *Abies alba*
 - ⊕ *Pinus cembra*
 - BR Brandfläche
 - ↑ *Pinus sylvestris*
 - ⊕ *Acer pseudoplatanus*.
 - ⊕ *Pinus uncinata*
 - ⊕ *Taxus baccata*
 - ⊕ *Pinus mugo*
 - ⊕ *Rhododendron hirsutum*
 - ⊕ *Juniperus sabin*



Maßstab - Echelle 1/100 000
Höhenlinien: 100 m Abstand
Courbes de niveau: 100 m d'ecart

- Geröllablagerungen, vegetationslos - Eboulis.
- Hochmoor - Tourbières. *Sphagnion fuscii*.
- Niedermoore (Cyperaceen-Moore)
- See - Lac.
- Gletscher - Glaziers.



Gemeinschaftsarbeit zwischen: avec la collaboration:
Außenstelle für Subalpine Waldforschung in Innsbruck der Forstlichen Bundesversuchsanstalt, Wien.
Bundesforschungsanstalt für Naturschutz und Landschaftsökologie Bonn / Bad Godesberg