

- LEGENDE -

ETAGE MEDITERRANEEN

- Bois de Chêne vert . Arbres épars.
- Pelouses et garrigues.
- Cultures.
- Faciès chaud à Pin d'Alep.
- Bois et garrigues.
- Cultures.

ETAGE SUBMEDITERRANEEN

- Bois de Chêne pubescent . Arbres épars.
- Bois de Pin sylvestre . Arbres épars.
- Pelouses et Garrigues } du subméditerranéen super.
- } du subméditerranéen infer.
- Cultures.

ETAGE MONTAGNARD

- Bois de Hêtre . Arbres épars.
- Pelouses et landes.

REBOISEMENTS

- Bois de Pin noir d'Autriche.

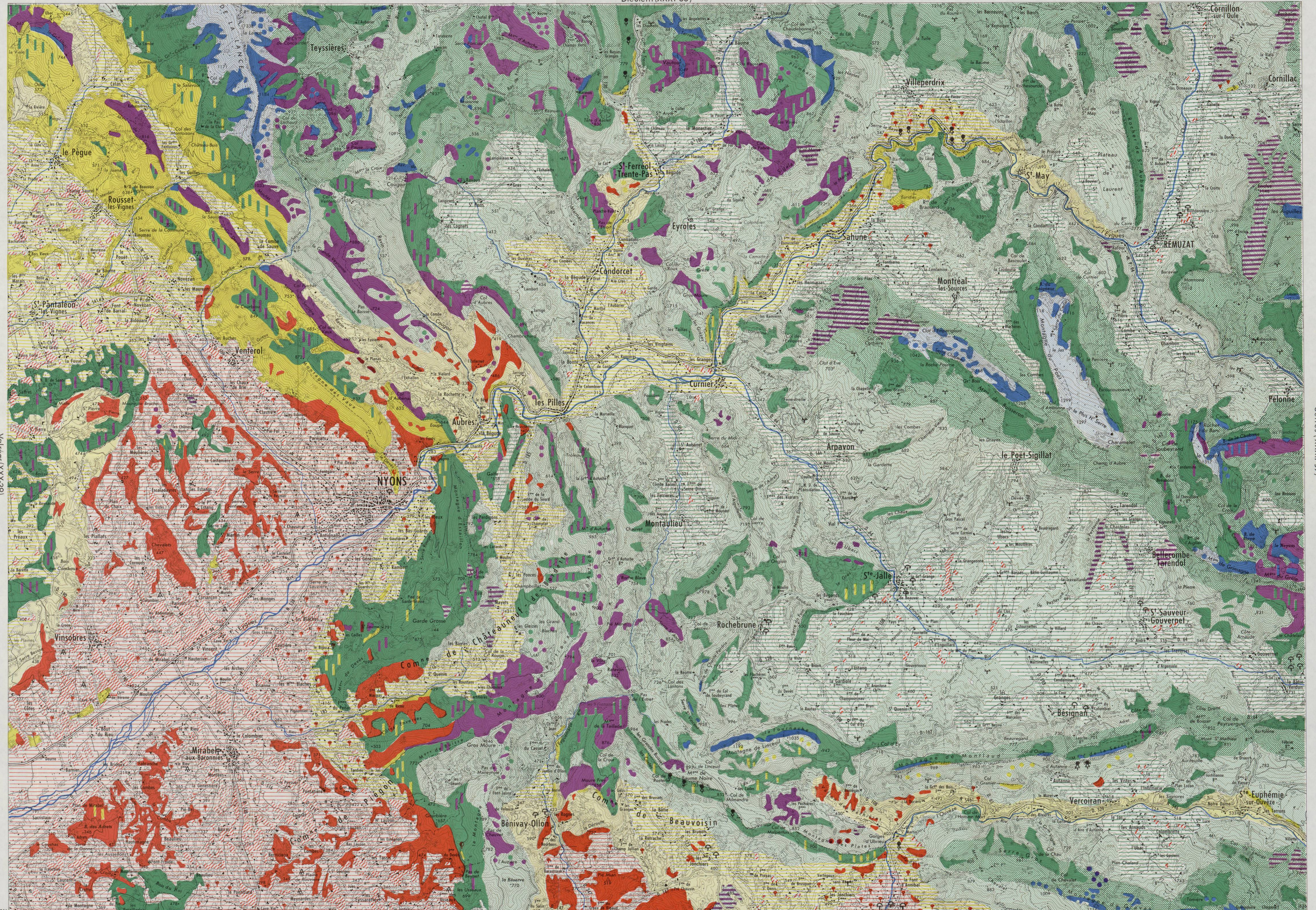
SIGNES CONVENTIONNELS

- Genévrier de Phénicie . Buxaie.
- Chêne Kermès . Laurier tin.
- Filaria à feuilles étroites.

CULTURES PERMANENTES

- Vignes . Oliviers.
- Tilleuls . Abricotiers . Noyers.

UNIVERSITE DE GRENOBLE  
LABORATOIRE DE BIOLOGIE VEGETALE  
La maquette a été rédigée en 1965 par  
G. PAUTOU et dessinée par J. P. GUICHARD  
Tirage : décembre 1965



44°16' 48"

Echelle 1/50 000. 0 1 2 km. L'équidistance des courbes est de 20 mètres.

Vaison la Romaine (XXXI-40)

FRANCE 1/50 000. Feuille de NYONS. Dessiné et publié par l'Institut Géographique National. Reproduction interdite. Ts n° 10.009.

Seres (XXXII-39)

IMP. LOUIS-JEAN - GAP (H-A)