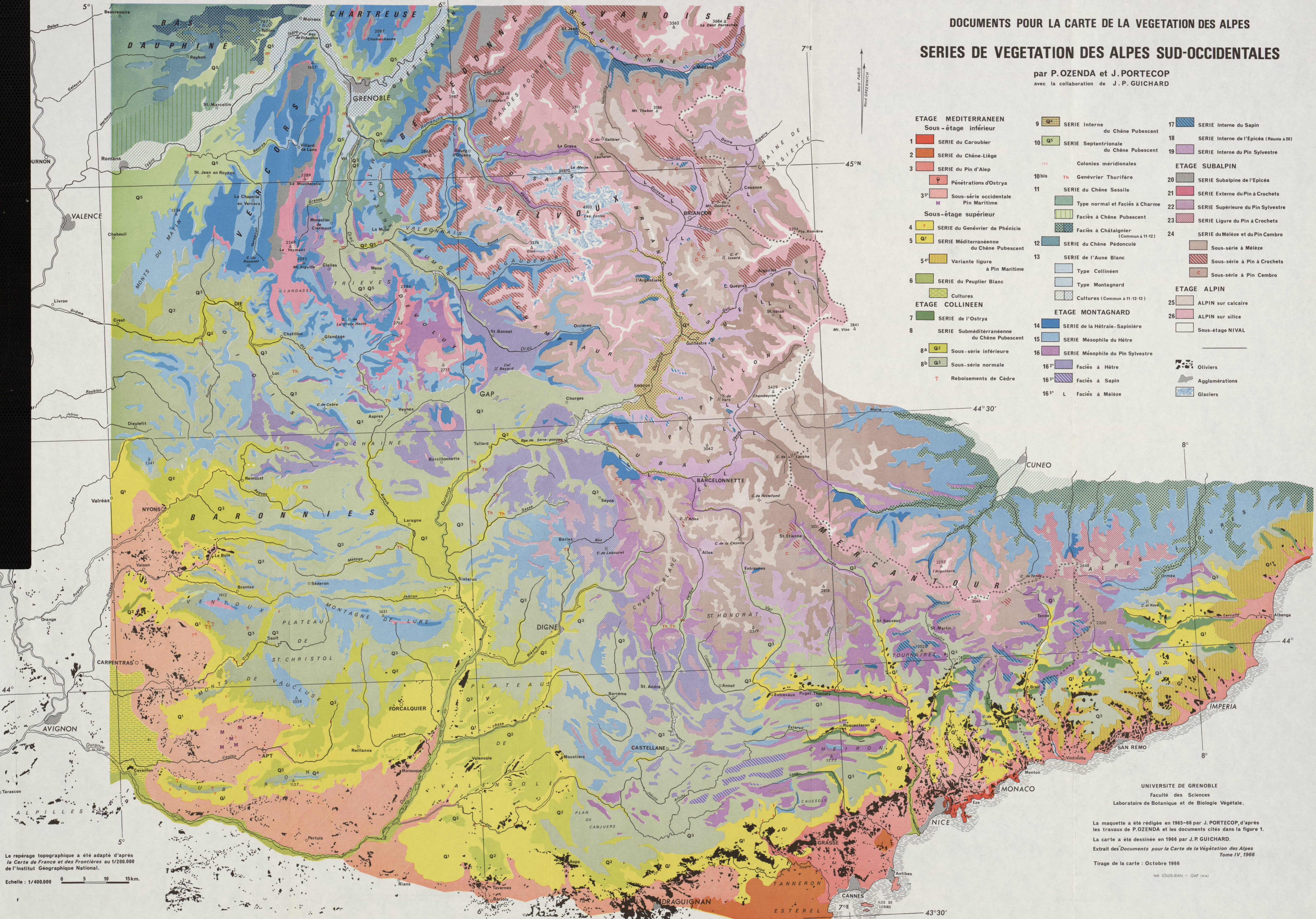


SERIES DE VEGETATION DES ALPES SUD-OCCIDENTALES

par P.OZENDA et J.PORTECOP avec la collaboration de J.P.GUICHARD



- ETAGE MEDITERRANEEN**
Sous-étage inférieur
- 1 SERIE du Caroubier
 - 2 SERIE du Chêne-Liège
 - 3 SERIE du Pin d'Alep
 - 3^s Pénétrations d'Ostrya
 - 3^m Sous-série occidentale Pin Maritime
- Sous-étage supérieur
- 4 SERIE de l'Orme de Phénicie
 - 5 Q¹ SERIE Méditerranéenne du Chêne Pubescent
 - 5^e Variante ligurienne à Pin Maritime
 - 6 SERIE du Peuplier Blanc
 - Cultures
- ETAGE COLLINEEN**
- 7 SERIE de l'Ostrya
 - 8 SERIE Subméditerranéenne du Chêne Pubescent
 - 8^a Q² Sous-série inférieure
 - 8^b Q³ Sous-série normale
 - Reboisements de Cèdre

- 9 SERIE Interne du Chêne Pubescent
 - 10 Q⁵ SERIE Septentrionale du Chêne Pubescent
 - Colonies méridionales
 - 10 bis Th Genévrier Thurifère
 - 11 SERIE du Chêne Sessile
 - Type normal et Faciès à Charme
 - Faciès à Chêne Pubescent
 - Faciès à Châtaignier (Commun à 11-12)
 - 12 SERIE du Chêne Pédunculé
 - 13 SERIE de l'Aune Blanc
 - Type Collinéen
 - Type Montagnard
 - Cultures (Commun à 11-12-13)
- ETAGE SUBALPIN**
- 17 SERIE Interne du Sapin
 - 18 SERIE Interne de l'Epicéa (Réunie à 20)
 - 19 SERIE Interne du Pin Sylvestre
 - 20 SERIE Subalpine de l'Epicéa
 - 21 SERIE Externe du Pin à Crochets
 - 22 SERIE Supérieure du Pin Sylvestre
 - 23 SERIE Ligurienne du Pin à Crochets
 - 24 SERIE du Mélèze et du Pin Cembro
 - Sous-série à Mélèze
 - Sous-série à Pin à Crochets
 - C
- ETAGE ALPIN**
- 25 ALPIN sur calcaire
 - 26 ALPIN sur silice
 - Sous-étage NIVAL
- ETAGE MONTAGNARD**
- 14 SERIE de la Hêtre-Sapinière
 - 15 SERIE Mésophile du Hêtre
 - 16 SERIE Mésophile du Pin Sylvestre
 - 16² Faciès à Hêtre
 - 16³ Faciès à Sapin
 - 16⁵ L Faciès à Mélèze
- Oliviers
Agglomérations
Glaciers

Le repérage topographique a été adapté d'après la Carte de France et des Frontières au 1/200.000 de l'Institut Géographique National.

UNIVERSITE DE GRENOBLE
Faculté des Sciences
Laboratoire de Botanique et de Biologie Végétale.

La maquette a été rédigée en 1955-56 par J.PORTECOP, d'après les travaux de P.OZENDA et les documents cités dans la figure 1. La carte a été dessinée en 1966 par J.P.GUICHARD. Extrait des Documents pour la Carte de la Végétation des Alpes Tome IV, 1966

Tirage de la carte : Octobre 1966

IMP. LOUIS-JEAN - GAP (H.A.)