

## LEGENDE

### GROUPEMENTS FORESTIERS

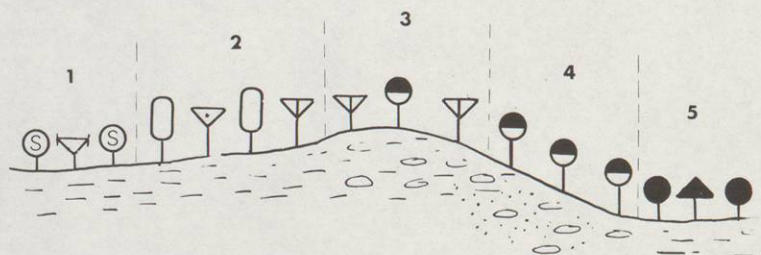
- Chênaie xérophile à Chêne pubescent.**  
Taillis maigres sur fortes pentes en exposition Sud. Flore de Mull calcaïque et de xéromull (*Ligustrum vulgare*, *Rubia peregrina*,...). Correspond à la **Chênaie pubescente de type septentrional** (Ozenda 1966), au **Querceto pubescentis-sessiliflorae** (Br. Bl. 1931).
- Chênaie à Charme.**  
Sur sols bruns colluviaux riches et frais. Flore de Mull actif (*Glechoma hederaceum*, *Primula elatior*,...) et du Mull forestier (*Lamium galeobdolon*, *Melica uniflora*,...). **Facès à charme de la série du Chêne sessile** (Oz.); **Querceto-Carpinetum s.l.** (Tuxen 1930).
- Chênaie acidiphile.**  
Groupement forestier climatique sur roche mère non argileuse. Flore acidiphile du Mull-moder (*Deschampsia flexuosa*, *Teucrium scorodonia*,...). **Série du chêne sessile p.p. + série du chêne pédonculé p.p.** (Oz.) = **Quercetum medio-europæum** (Br. Bl. 1932).
- Facès à Châtaignier.**  
Très développé (influence climatique) sur sols bien drainés et lessivés en légère pente. Exposition N et NW. Importance des Luzules dans la strate herbacée. C'est le seul type de forêt ayant une valeur économique.
- Chênaie mixte à Molinie.**  
Sur sols hydromorphes à nappe perchée du plateau de Chambaran. Flore acidiphile et espèces hygrophiles (*Molinia caerulea*, *Rhamnus frangula*,...). Plusieurs types suivant l'importance de l'hydromorphie (voir schéma) = **Querceto-Betuletum molinietosum** (Ellenberg 1963).
- Stades de dégradation.**  
Dus à l'action humaine : incendies, coupes répétées, soutrage. Bien représentés dans le champ de tir; sur glaise épaisse : lande à Molinie; sur sol caillouteux : lande à Callune.
- Aunaie - Frênaie.**  
Galeries forestières au bord des ruisseaux. Bien développée vers Beaurepaire. Aune glutineux, Frêne, Chêne pédonculé, Peuplier noir, **Fraxino-Ulmetum** (Oberdorfer 1953).

### ZONES CULTIVÉES

- Prairies sèches et landes.**  
Correspond à l'aire de la Chênaie xérophile. Pelouses abandonnées à ***Bromus erectus*** et landes à ***Juniperus communis*** et ***Ligustrum vulgare***.
- Polyculture à Noyer.**  
Ancien centre de la noyeraie dauphinoise. Cultures localisées sur les terrains plats. Sur les reliefs, végétation de la Chênaie xérophile.
- Polyculture à élevage dominant.**  
Pelouses mésophiles à ***Dactylis glomerata*** et ***Festuca pratensis***. Polyculture de subsistance et élevage bovin (lait et viande).
- Polyculture à élevage et céréales.**  
Zone de transition. Sol très variable. Dans les parties humides pelouses à ***Carex***. Dans les parties drainées, céréales et vignes.
- Céréaliculture de plaine.**  
Sur les alluvions glaciaires de la plaine de Bièvre. Sol décalcifié en surface, bien drainé, craignant la sécheresse. Assolément classique : Blé - Maïs - Colza.
- Arboriculture fruitière (Noyer).**  
Sur sols riches de la vallée de l'Isère. Nouveau centre de la noyeraie. Nombreuses plantations jeunes malgré les rendements importants du maïs.
- Polyculture sur glaise de plateau.**  
Sols mouilleux difficiles à travailler. Prairies hygrophiles à Molinie. Zone à vocation plus forestière qu'agricole.

- Robinier** .
- Noyers** .
- Vignes** .

### TYPES DE VEGETATION SUR LE PLATEAU



1. Brousse à *Salix aurita* dans les bas fonds argileux.
2. Chênaie à Bouleau sur glaise épaisse.
3. Chênaie à Charme et à Molinie sur glaise caillouteuse.
4. Chênaie à Charme sur pente bien drainée.
5. Aunaie glutineuse au bord des ruisseaux.

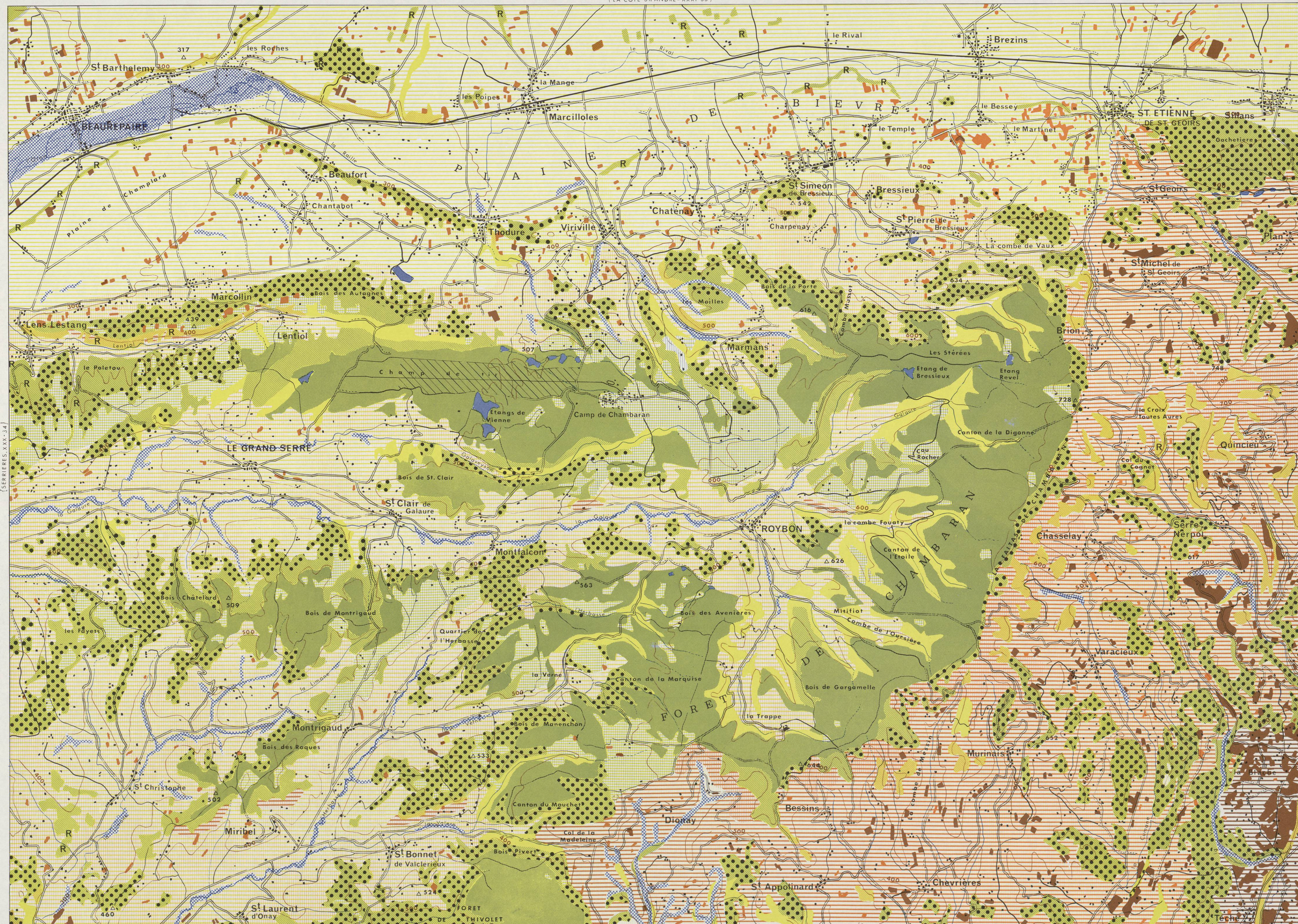
### LABORATOIRE DE BIOLOGIE VEGETALE FACULTE DES SCIENCES DE GRENOBLE

La maquette a été rédigée en 1965-66 par J.F. DOBREMEZ. Le fond topographique et la carte ont été dessinés en 1967 par J.P. GUICHARD.

Les éléments topographiques sont destinés à permettre un repérage par rapport à la feuille correspondante de l'I.G.N.

ECHELLE : 1/50.000

MP. LOUIS-JEAN - GAP (H.A)



1 0 1 2 3km.

EQUIDISTANCE DES COURBES: 100 METRES.

ECHELLE : 1/50.000