

ÉTAGE COLLINÉEN

1. Série de l'Aune blanc

- Bois d'Aune blanc
- Marais (dans tous les étages)

2. Série interne du Chêne pubescent

- Bois de Chêne pubescent
- Variante à Pin sylvestre
- Variante à Chêne sessile
- Variante à Hêtre
- Lande à Genévrier commun
- Pelouse xérophile à *Bromus erectus* et cultures
- Vignes
- Vergers à Pommier

3. Série acidophile du Chêne sessile

- Bois de Chêne sessile

ÉTAGE MONTAGNARD

4. Série de la Hêtraie - Sapinière

- Hêtraie mésohygrophile
- Bois de Feuillus autres que le Hêtre (en commun avec la série 5)
- Noisetier
- Bouleau
- Tremble
- Erable sycomore
- Frêne
- Prairie à *Arrhenatherum elatius* et cultures (en commun avec la série 5)

5. Série de l'Épicéa - Noisetier

- Pessière à Noisetier
- Faciés à Méléze

6. Série interne du Sapin

- Sapinière
- Prairie à *Trisetum flavescens* (en commun avec les séries 7 et 9)

7. Série montagnarde de l'Épicéa

- Pessière montagnarde

8. Série de l'Épicéa - Pin sylvestre

- Pessière à Pin sylvestre
- Prairie mésophile à *Bromus erectus*

ÉTAGE SUBALPIN

9. Série subalpine de l'Épicéa

- Pessière subalpine
- Fourré d'Aune vert

10. Série du Méléze - Pin Cembro

- Lande à Rhododendron
- Lande à Méléze
- Lande à Pin cembro
- Faciés à Pin à crochets
- Pâturage baso-neutrophile à *Sesleria caerulea*
- Pâturage acidophile à *Nardus stricta*
- Sous-série du Genévrier nain
- Lande à Genévrier nain
- Prairie à *Festuca spadicea*
- Station de *Linnæa borealis*
- Station à *Erica carnea*
- Station à *Horminum pyrenaicum*

ÉTAGE ALPIN

11. Série alpine silicicole

- Pelouse à *Carex curvula* et *Festuca halleri*
- Lande à *Loiseleuria procumbens*
- Pelouse de combe à neige

12. Série alpine calcicole

- Pelouse à *Sesleria caerulea* et *Elyna myosuroides*

UNIVERSITÉ DE GRENOBLE
FACULTÉ DES SCIENCES
Laboratoire de Botanique et de Biologie Végétale

Les levés sur le terrain ont été effectués au 1/20.000 par P. GENSAC en 1960-64.

La maquette a été établie par l'auteur en 1965.

La carte a été dessinée par J.P. GUICHARD et le fond topographique par G. ENAULT en 1967.

Les éléments topographiques sont destinés à permettre un repérage par rapport aux feuilles correspondantes de l'I.G.N.

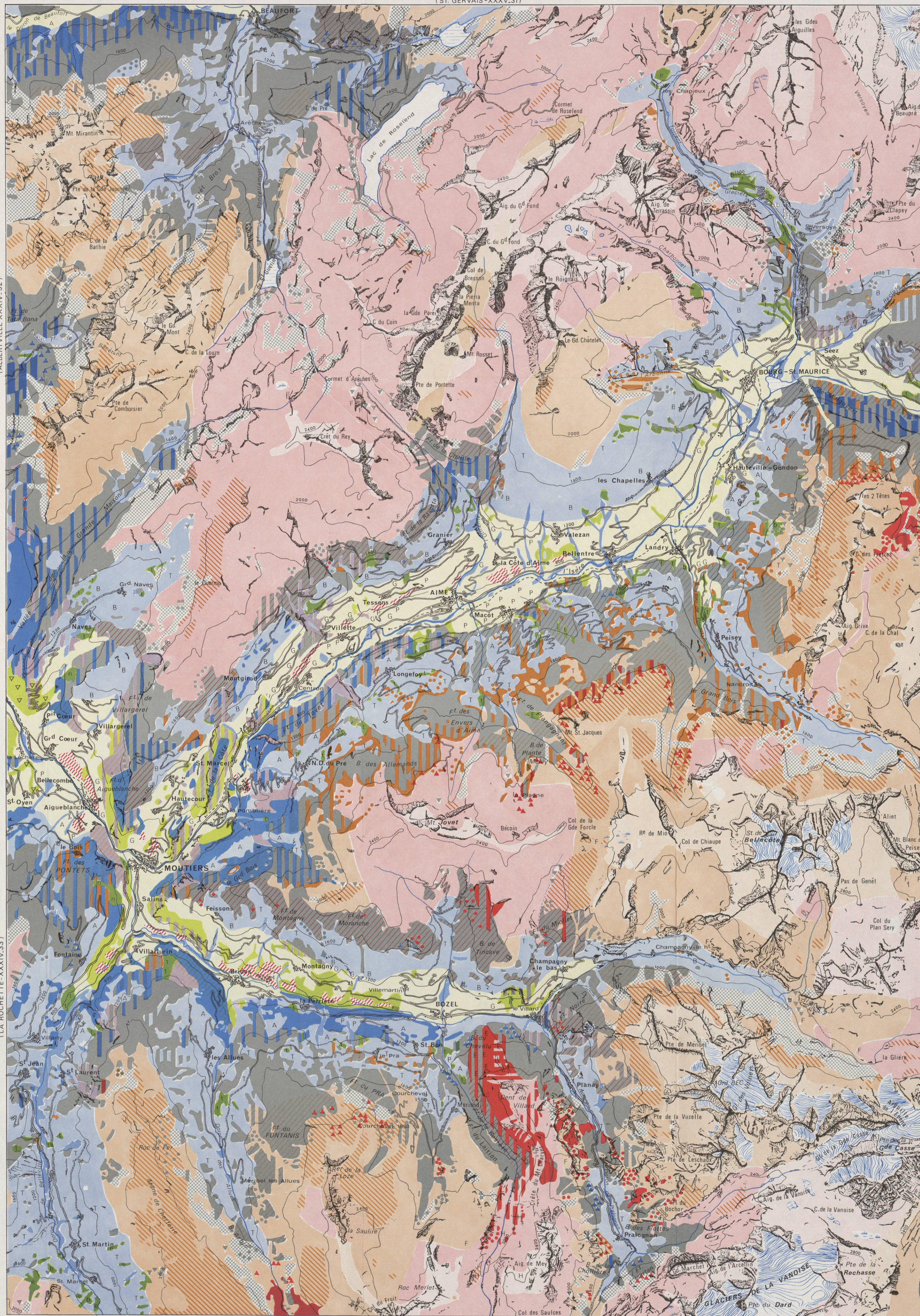
l'Équidistance des courbes est de 400 mètres.

Tirage: juin 1967

1 0 1 2 3 km.

ECHELLE: 1/75.000

IMP. LOUIS-JEAN - GAP (H.A.)



(ALBERTVILLE-XXXIV.32)

(LA ROCHEFFE-XXXIV.33)

(ST. GERVAIS-XXXV.31)

(MODANE-XXXV.34)

(ST. FOY TARENTAISE-XXXVI.32)

(TIGNES-XXXVI.33)