

CARTA DELLA VEGETAZIONE DELLA VALLE GRANA (Alpi Cozie)

CARTE DE LA VEGETATION DU VAL GRANA (Alpes Cottiennes)

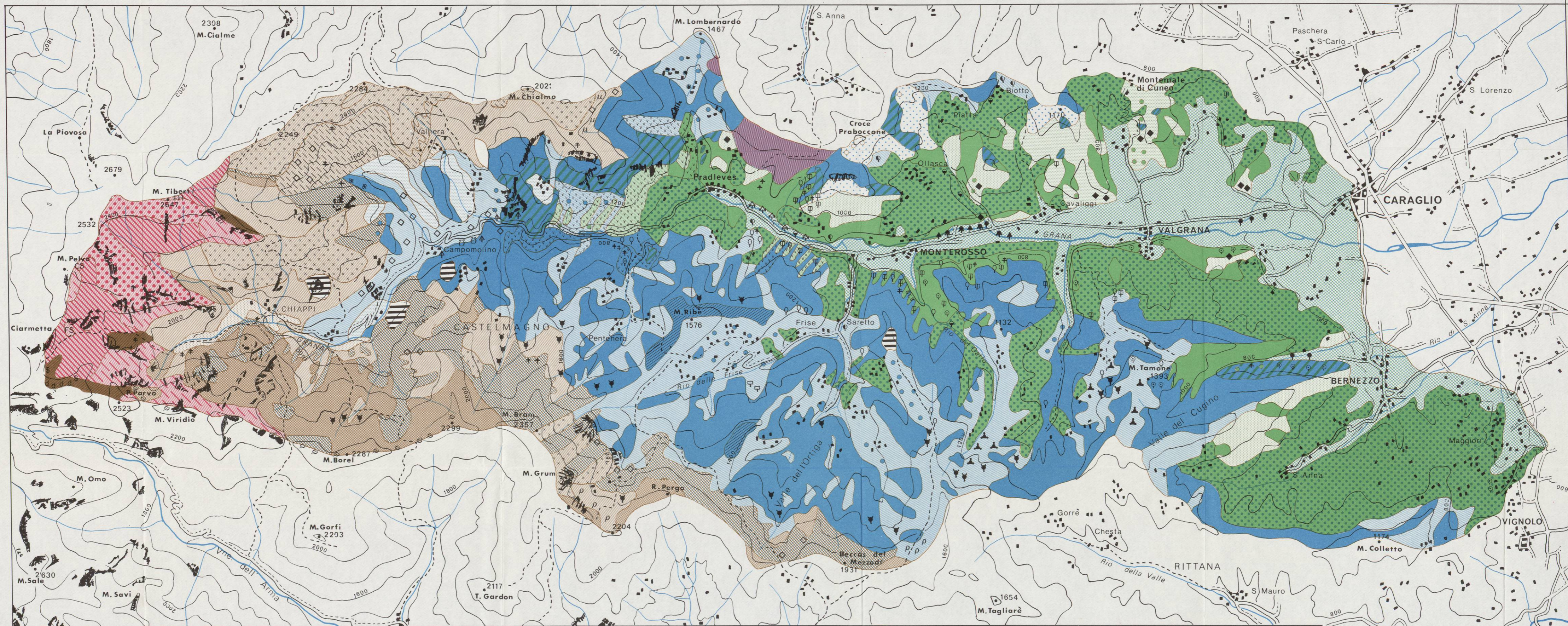
di Gian Paolo MONDINO

ISTITUTO NAZIONALE PER PIANTE DA LEGNO GIACOMO PICCAROLO DI TORINO

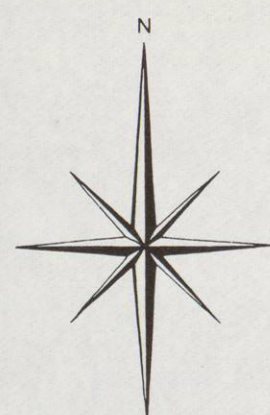
SPECIE SPARSE O ISOLATE

- ▼ *Alnus viridis*
- ▲ *Alnus incana*
- *Alnus glutinosa*
- ▲ *Fraxinus excelsior*
- ▼ *Quercus pedunculata*
- *Castanea sativa*
- ▼ *Carpinus betulus*
- *Corylus avellana*
- *Ulmus montana*
- ◻ *Populus tremula*
- ⊗ *Laburnum alpinum + Salix hastata*
- ρ *Rhododendron ferrugineum*
- ⊕ *Pinus silvestris*
- ⊕ *Larix europaea*
- ⊕ *Tilia cordata*
- ⊕ *Tilia platyphyllos*
- *Betula pendula*
- ▲ *Calluna vulgaris*
- *Vaccinium uliginosum*
- ⊕ *Saliceti nani*

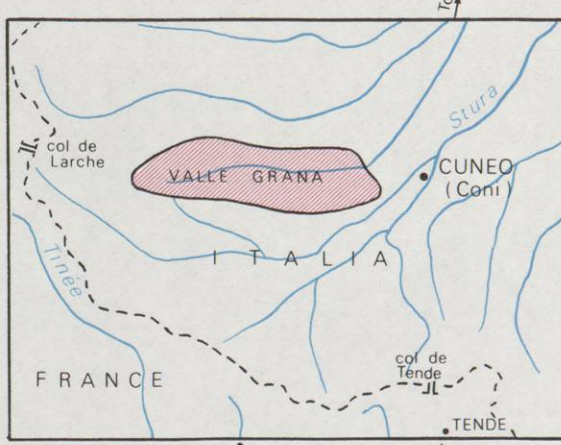
▬ Rimboschimenti, Reboisements.



Equidistance des courbes : 200 mètres. Les éléments topographiques sont destinés à permettre un repérage par rapport aux feuilles correspondantes de l'INSTITUT GEOGRAPHIQUE NATIONAL (Feuilles aux 1/100 000 de Barcelonnette Q20 et de Vieve R20).



CARTA DI SITUAZIONE



ECHELLE 1:000 000

PIANO BASALE - Etage inférieur.

Serie dei boschi planiziarzi delle alluvioni - Série de l'Aune blanc

- ▨ Prati ad *Arrhenatherum elatius* - *Trisetum flavescens* e colture - Prés et cultures.

PIANI SUBMONTANO E MONTANO - Etages collinéen et montagnard.

Serie della roverella - Série du Chêne pubescent.

- ◆ Roccheti a *Globularia cordifolia*, *Carex halleriana* e *Stipa pennata* - Rochers.
- ▨ Arbusteti a *Buxus sempervirens* - Brousse à Buis.
- ▨ Boschi cedui di *Quercus pubescens* - Bois de Chêne.
- ▨ Boschi cedui di *Quercus pubescens* (facies a *Buxus sempervirens*).
- ▨ Xerogramineti - Pelouses sèches.

Serie del castagno - Série du Châtaignier.

- ▨ Boschi di *Castanea sativa* - Bois.
- ▨ Serie mesofila del pino silvestre - Série mésophile du Pin sylvestre
- ▨ Boschi di *Pinus silvestris* - Bois.

Serie del faggio - Série du Hêtre.

- ▨ Arbusteti di *Buxus sempervirens* - Brousse à Buis.
- ▨ Cedui di *Fagus sylvatica* (facies mesofila) - Taillis mésophile.
- ▨ Cedui di *Fagus sylvatica* (facies mesotermofila) - Taillis mésothermophile.
- ▨ Cedui di *Fagus sylvatica* (facies ossifila) - Taillis acidiphile.
- ▨ Cedui di *Fagus sylvatica* a *Buxus sempervirens* - Taillis à Buis.
- ▨ Prati, pascoli e coltivi - Prés, pâturages et cultures.
- ▨ Mesobrometo - Pelouses mésophiles.
- ▨ Xerogramineti - Pelouses sèches
- ◆ Cenosi rupicole basifile - Groupements rupicoles sur calcaire.

PIANO SUBALPINO - Etage subalpin.

Serie del larice - Série du Mélèze.

- ▨ Arbusteti ad *Alnus viridis* - Brousse à Aune vert.
- ▨ Arbusteti a *Rhododendron ferrugineum* - Rhodoraie
- ▨ Praterie a *Nardus stricta* e *Festuca spadiacea* - Prairies
- ▨ Pascoli subalpini a *Festuca fallax* - Pâturages.
- ▨ Triseteto - Prairie à *Trisetum*.
- ▨ Altri pascoli - Autres pâturages.
- μ Praterie a *Meum athamanticum* e *Vaccinium myrtillus* - Prairies.

UNIVERSITE DE GRENOBLE
Laboratoire de Botanique et de Biologie Végétale
La carte a été levée en 1966 à l'échelle du 1/25.000 par G. P. MONDINO.

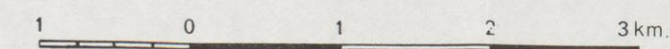
La carte a été dessinée par J.P. GUICHARD en 1967.

PIANO ALPINO - Etage alpin.

Serie ossifila - Série acidiphile.

- ▨ Pascoli a *Nardus stricta* e *Poa alpina*.
- ▨ Pascoli a *Festuca fallax*.
- ▨ FH Pascoli a *Festuca halleri*.
- ▨ Pascoli ad *Alchemilla alpina*, *Trifolium alpinum* e *Sieversia montana*.
- ▨ CS Pascoli a *Carex sempervirens*.
- ▨ FS Pascoli a *Festuca spadiacea* (*Nardus stricta* non sempre presente).
- ▨ Serie basifila - Série basiphile.
- ▨ Tappeti a *Dryas octopetala* e *Festuca pumila* - Tapis.
- ▨ Altre cenosi basifile - Autres groupements basiphiles.

ECHELLE : 1/50 000



IMPRIMERIE LOUIS-JEAN DS - GAP

CUNEO (CONE) a 7 km

BORGO S. DALMAZZO