

**ETAGE DE LA CHENAIE D'YEUSE**  
(ETAGE MEDITERRANEEN)

- Chênaie de Chêne vert (Yeuse), (*Quercetum, Quercion, Quercetalia ilicis*).
- Garrigue à Romarin (*Rosmarinetum-Stehelinetum, Rosmarino-Ericion, Rosmarinetalia*).
- Rochers à *Juniperus phoenicea*.
- Pelouse à Brachypode rouge (*Brachypodium phanicoideis, Thero-Brachypodietalia*).

**ETAGE DE LA CHENAIE DE CHENE PUBESCENT**  
(ETAGE SUBMEDITERRANEEN)

- Chênaie de Chêne pubescent (*Quercetum, Quercion, Quercetalia pubescens*).
- Chênaie dégradée.
- Chênaie pubescente sur ancienne truffière.
- Stade initial de la Chênaie pubescente.
- Lavandaie à *Lavandula vera* (*Lavanduletum-Astraguletum* et ses sous-Associations *genistosum* et *buxetosum, Aphyllanthion, Rosmarinetalia*).
- Pelouse du *Bromion erecti* (*Xero-Bromion, Festuco-Brometea*).
- Cultures de Lavandins.
- Bois de Pin sylvestre sur Lavandaie, (stade de dégradation du *Quercetum pubescens*).

**ETAGE DE LA HETRAIE**  
(ETAGE MONTAGNARD)

- Hêtraie (*Fagetum, Fagion, Fagetalia*).
- Hêtraie initiale.
- Hêtraie dégradée.
- Bois de Pin sylvestre du *Pineto-Ericion* (*Vaccinio-Piceetalia*, ici encore dans l'étage de la Hêtraie, mais ébauche de la "zone du Pin" intra alpine).
- Pinède dégradée.

**ETAGE PREALPIN**

- Pelouse à *Astragalus sempervirens* (*Stipeto-Poion, Festucetalia valesiicae*).
- Combe à neige (Association à *Ranunculus pyreneus* et *Alopecurus gerardi-Salicetalia herbaceae* et pelouse à *Anthoxanthum odoratum*).
- Nardaie.
- Pelouse de pied de falaises élevées (*Seslerietum carulæ*).
- Pente élevée et chaude à *Avena sempervirens*.

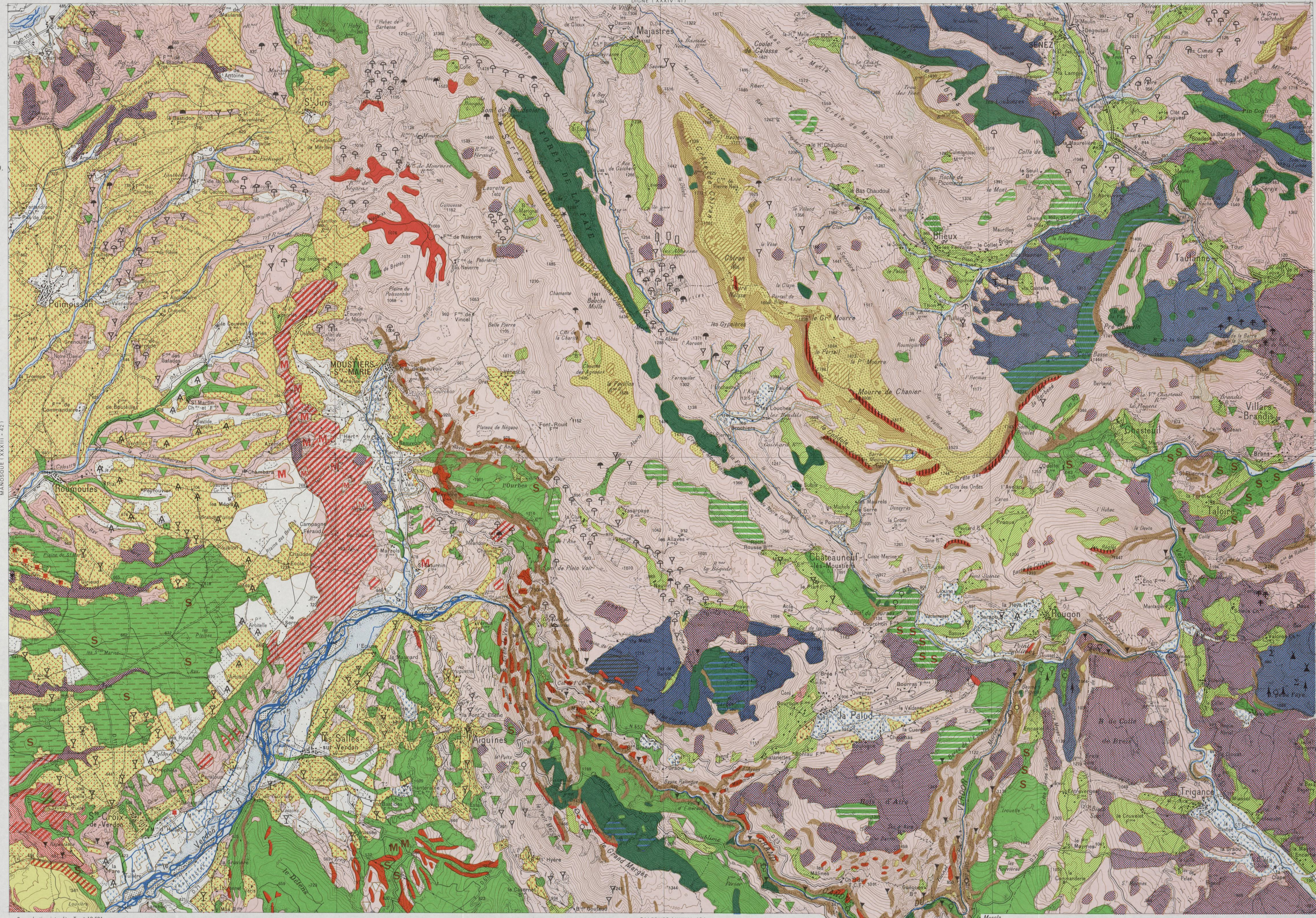
**GROUPEMENTS PERMANENTS OU SEMI-PERMANENTS**  
(DETERMINANT EDAPHIQUE PREDOMINANT)

- 1-Associations hygrophiles
  - Ripisylve (*Alneto-Populetum*).
  - Prairie de fauche (*Arrhenatheretum*).
  - Roselière et Moliniaie.
  - Pozzine ; Marais à *Trollius*.
- 2-Associations des éboulis et lapiaz
  - Genistetum villarsii*.
  - Végétation rappelant le *Genistetum lobelii*.
  - Eboulis (*Calamagrostidetum*).
- 3-Association rupestre
  - Asplenietum fontani, Saxifragetum lingulate* et association d'endémiques à *Asplenium jahandiezi*.

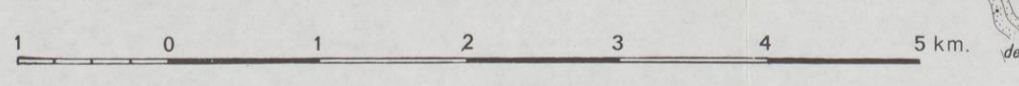
- Bois de Pins d'Alep
- Bois de Pins sylvestres
- Plantation de Pins maritimes
- Plantation de Mélèzes
- Plantation de Pins noirs
- Sapin (*Abies alba*)
- Fagus sylvatica*
- Populus alba*
- Populus tremula*
- Quercus pubescens*
- Chêne truffier
- Quercus ilex*
- Verger d'Amandiers
- Verger d'Oliviers
- Astragalus aristatus*
- Calluna vulgaris*
- Ilex aquifolium*

La carte a été levée sur le terrain par MM. A. ARCHILOQUE, L. BOREL et René MOLINIER de 1961 à 1966.

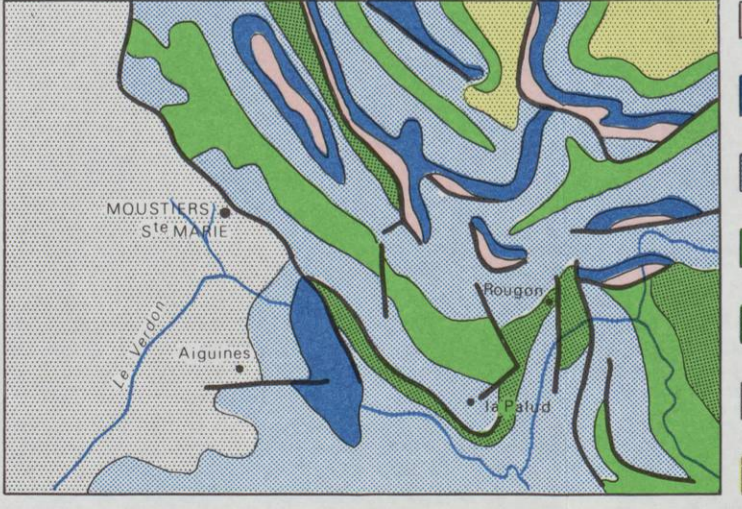
La maquette a été établie par René MOLINIER.  
La carte a été dessinée en 1968 par J. P. GUICHARD au Laboratoire de Biologie Végétale de la Faculté des Sciences de GRENOBLE.



Echelle de la carte 1:50 000



**1- GEOLOGIE**



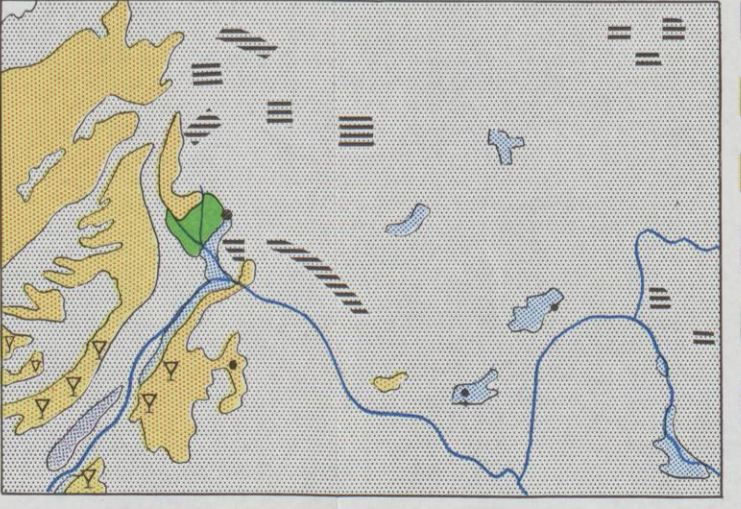
- Trias
- Lias et Jurassique inf.
- Jurassique supérieur
- Crétacé inférieur
- Crétacé supérieur
- Oligocène
- Pontien

**2- CLIMATOLOGIE**



- Moins de 700 mm.
- de 700 à 900
- de 900 à 1100
- de 1100 à 1200
- plus de 1200 mm.

**3- AGRONOMIE**



- Zones incultes
- Cultures de lavande
- Chêne truffier
- Prairies de fauche
- Vergers
- Reboisements

**4- VEGETATION PRIMITIVE**



- Chênaie de Chêne vert
- Chênaie de Chêne pubescent
- Hêtraie
- Etage climacique des résineux
- Etage des pelouses préalpines
- Ripisylve

Echelle des cartons : 1 / 320 000