

SECTEUR PREALPIN

ETAGES SUBMEDITERRANEEN ET MONTAGNARD

District à Chêne pubescent dominant

- Série centrale du Chêne pubescent
- Lavandaies
- Eboulis à *Calamagrostis argentea* et *Vincetoxicum officinale* et marnes à *Paronychia capitata*
- Pelouse à *Bromus erectus* (*Bromion*)
- Pelouse à *Aphyllanthes* (*Onobrychidetum supinae*)
- Série latérale du Chêne vert
- Série marginale du Genévrier thurifère
- Série de la Hêtraie pure
- Lande à *Cytisus hirsutus* et autres pelouses de dégradation
- Ripisilves
- Saussaies à *Salix incana* et *Salix purpurea*
- Groupements à Peuplier blanc

District à Pin sylvestre dominant

- Série de substitution du Pin sylvestre des adrets
- Prairies de fauche montagnardes à *Arrhenaterum elatius*
- Série mésophile du Pin sylvestre
- Pinède à *Pirolas*
- Série de la Hêtraie-sapinière
- septentrionale à *Asperula odorata*
- méridionale à *Trachiscanthus nodiflorus*
- Ripisilve
- Groupements à Aune blanc

ETAGE PSEUDOALPIN

- Série pseudoalpine nivale
- Pelouse à *Anthoxanthum odoratum* var. *villosum* et *Deschampsia flexuosa* var. *montana*
- Lande à myrtilles
- Série pseudoalpine thermique
- Pelouse à *Avena sempervirens* et *Koeleria alpica*
- Autres groupements
- Astragalum aristati eryngietosum*
- Festucetum spadicæ prealpinum*
- Seslerietum prealpinum*
- Eboulis pseudoalpin à *Ligusticum ferulaceum* et *Iberis candolleana*
- Végétation rupicole à *Bupleurum petraeum* et *Polysticum rigidum*

SECTEUR INTRA-ALPIN

(fragmentaire)

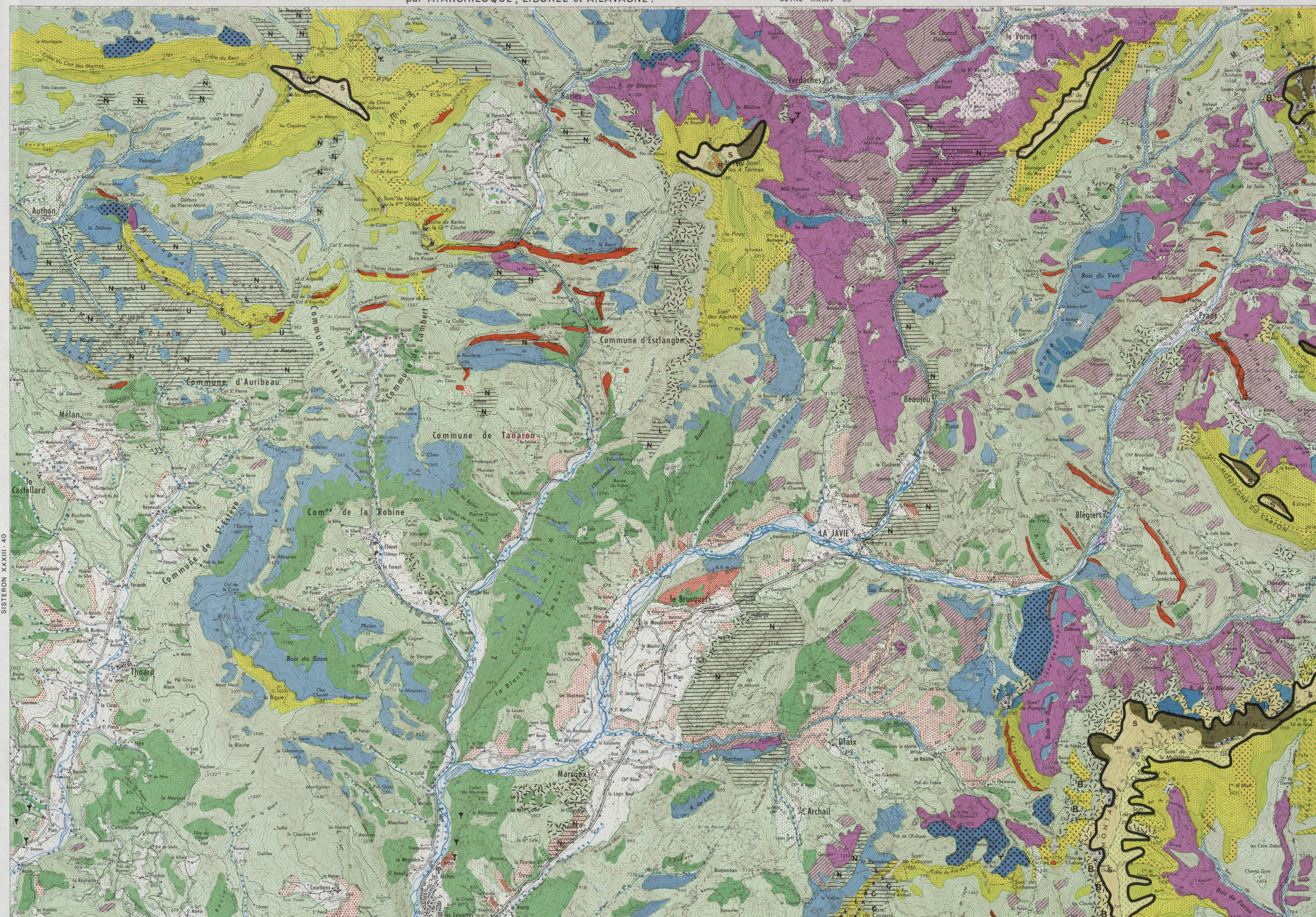
ETAGE SUBALPIN

- Pré-bois à *Mélèze* à *Geranium silvaticum*
- Rhodoraie extrasilvatique

ETAGE ALPIN

- Seslerietum* à *Dryas*
- Festuceto-Tritolietum thalii*
- Salicetum retusio reticulatae*
- Cultures, Vergers, céréales, prairies artificielles
- Reboisements, N. Pins noirs d'Autriche U. Pins à crochets
L. Mélèzes C. Pins cembro
- B. *Berardia subcaulis* P. *Pinus halepensis*
V. *Quercus ilex* Ψ *Taxus baccata*

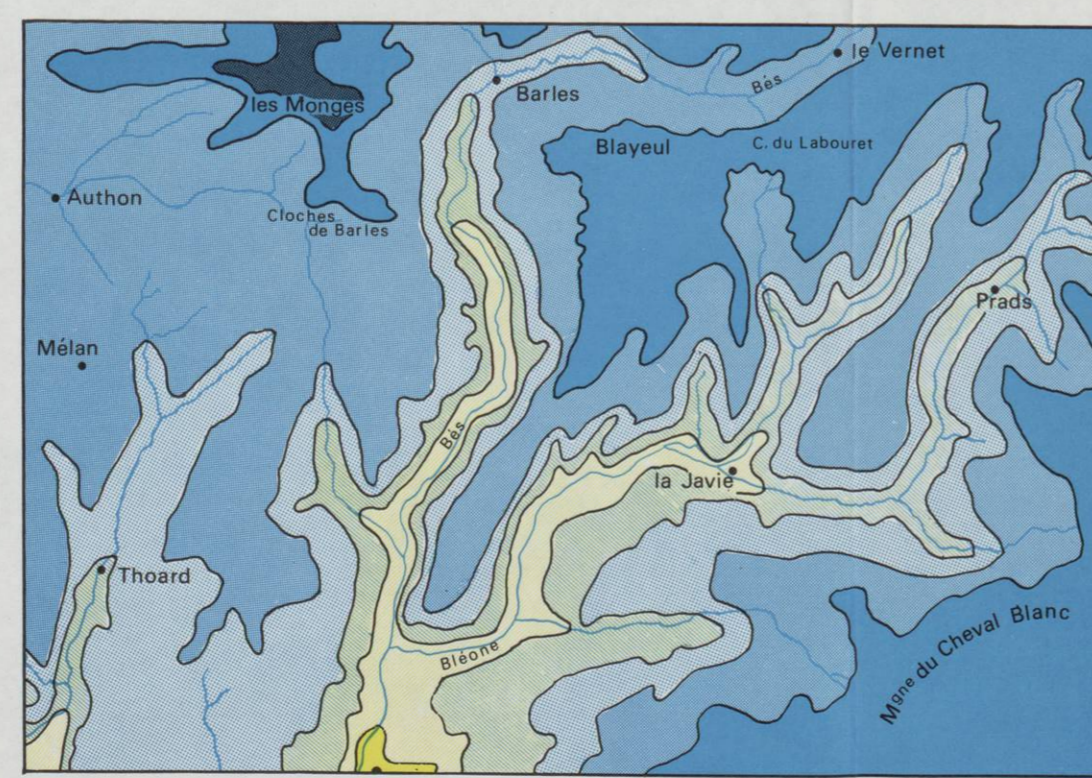
La carte a été levée sur le terrain par MM. ARCHILOQUE, L. BOREL, A. LAVAGNE, de 1964 à 1966. La carte a été dessinée en 1969 par J.P. GUICHARD, au laboratoire de Biologie Végétale de la Faculté des Sciences de GRENOBLE. Echelle de la carte 1/50.000



l'équidistance des courbes est de 20 mètres.

DIGNE XXXIV - 41

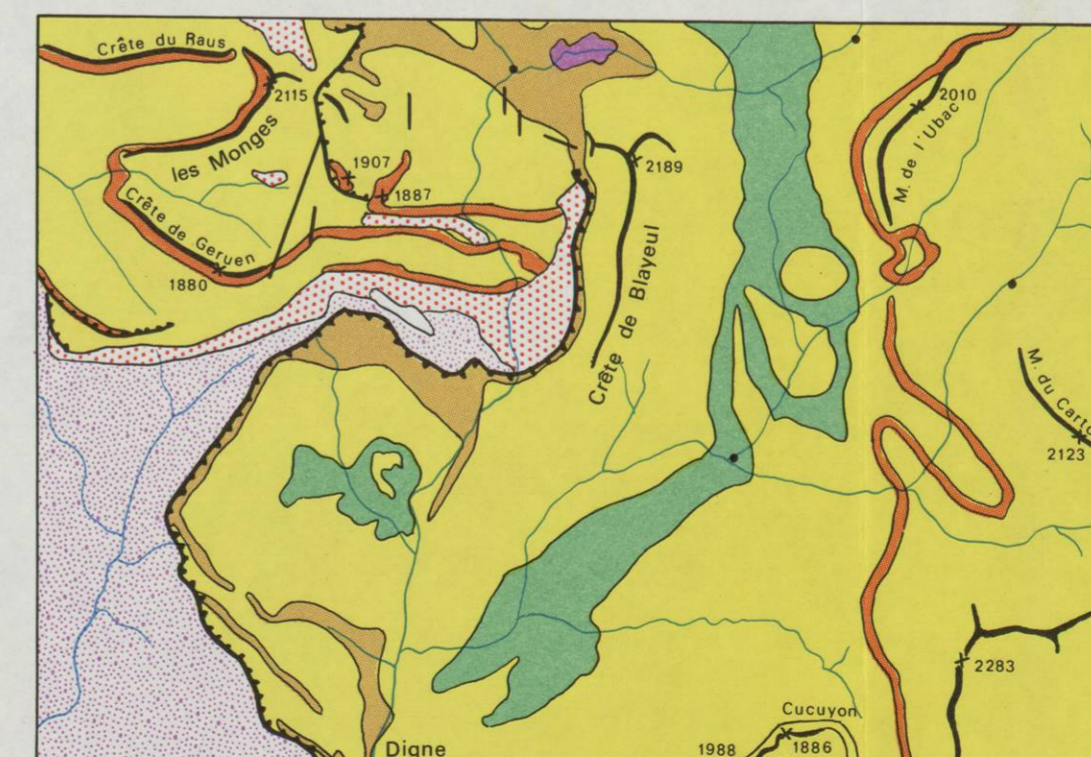
FRANCE 1/50.000. Feuille de LA JAVIE. Dessinée et publiée par l'Institut Géographique National. Reproduction interdite. Tr. n° 14.110.



CARTON DES ISOHYETES

- 700 mm.
- 800 mm.
- 900 mm.
- 1000 mm.
- 1100 mm.
- 1200 mm.
- 1400 mm.

Imprimerie LOUIS-JEAN - 05 - GAP



CARTON LITHOLOGIQUE

- Conglomérat pontien
- Molasses burdigalienne et oligocène
- Calcaires tithoniques
- Marnes toarciennes
- Terrains triasiques
- Grès triasiques siliceux
- Grès houillers stéphaniens
- Terrains calcaires mésozoïques