

KARTE DER AKTUELLEN VEGETATION TIROLS

ZILLERTALER UND TUXER ALPEN

Blatt 7

Bearbeitet von Dr. Ing. H. M. SCHIECHTL - Forstliche Bundesversuchsanstalt.

Entwurf: H. M. SCHIECHTL 1969
nach Felddaten 1952-1965 1:25 000 von:

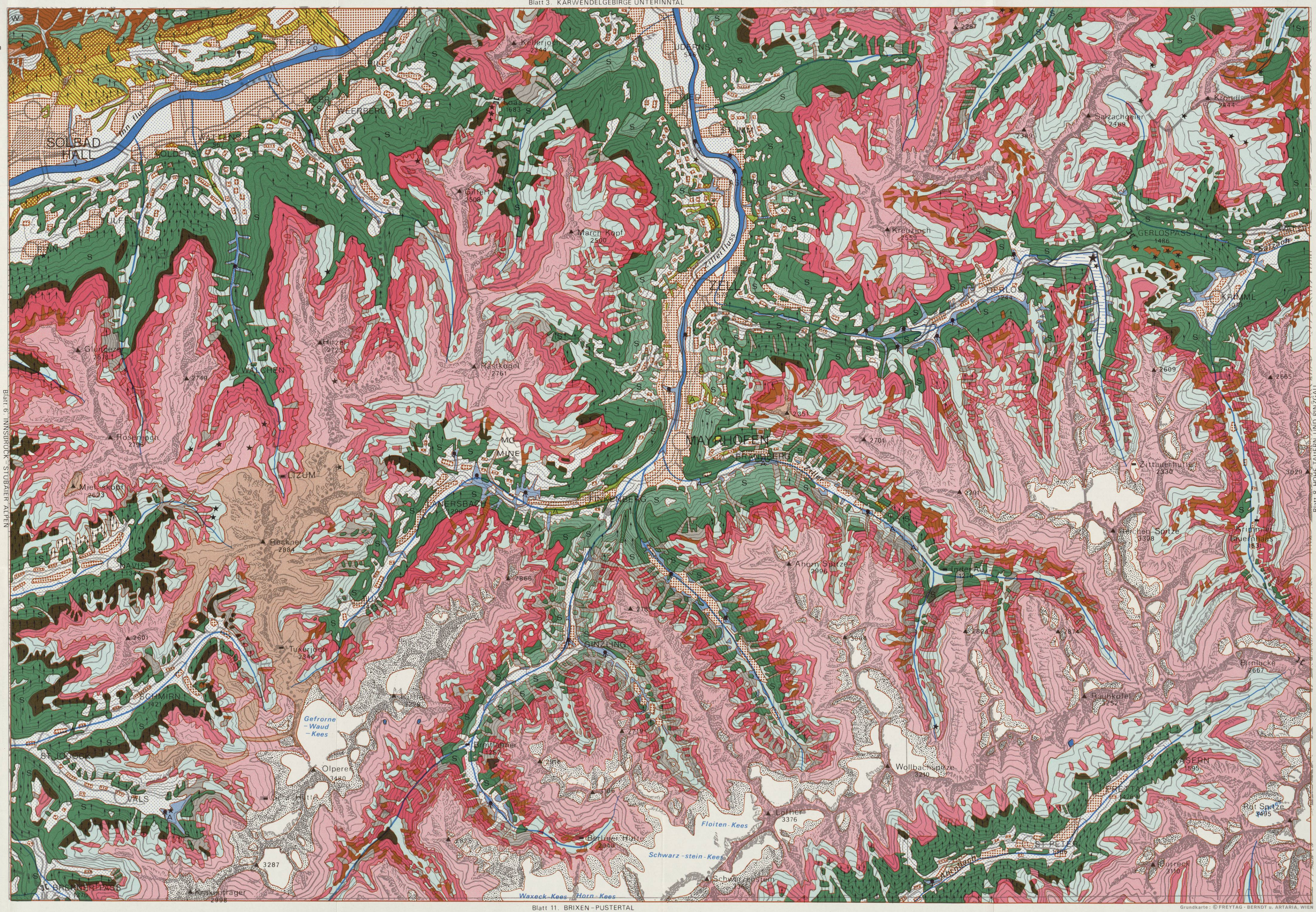
BESCHEL R., FRIEDEL H., KLIMA J., PITSCHMANN H.,
RASCHENDORFER I., REISIGL H., SCHIECHTL H. M.,
SITTE P., GAMS H., STERN R., INNSBRUCK.

Zeichenarbeit: GUICHARD J. P. GRENOBLE.

Blatt 3. KARWENDELGEBIRGE UNTERINNTAL

Blatt 11. BRIXEN - PUSTERTAL

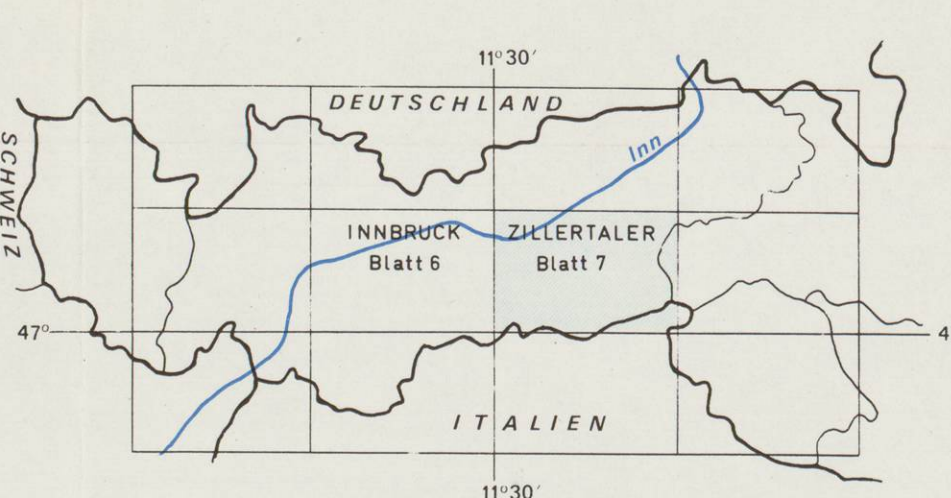
- ALPINE STUFE (ETAGE ALPIN)**
- Alpine Grasheide, Schutt- und Felsvegetation; Schneetälchenvegetation auf Karbonatgestein: - Pelouse, groupement d'éboulis, rocher et combe à neige sur roche carbonatée. *Caricetum ferrugineum* und *fimæ*, *Sesleria-Sempervivretum*, *Elynetum myosuroides*, *Thlaspietum rotundifoliae*, *Arabidetum caeruleae*, *Salicetum reticulatae*.
 - Alpine Grasheide, Schutt- und Felsvegetation; Schneetälchenvegetation auf Silikatgestein: - Pelouse, groupement d'éboulis, rocher et combe à neige sur roche silicatée. *Festucetum halleri*, (*Nardetum*), *Caricetum curvulae*, *Salicetum herbaceum*, *Oxyrietum digynæ*.
 - Zwergstrauchheiden auf Karbonatgestein: wie in der subalpinen Stufe. - Landes basses sur roche carbonatée: comme l'étage subalpin.
 - Zwergstrauchheiden auf Silikatgestein: wie in der subalpinen Stufe. - Landes basses sur roche silicatée: comme l'étage subalpin.
- SUBALPINE STUFE (ETAGE SUBALPIN)**
- Zwergstrauchheiden auf Karbonatgestein: - Landes basses sur roche carbonatée. *Rhododendretum hirsuti*, *Eriyetum carneæ*, *Dryadetum octopetala*, *Salicetum walsteinianæ*, *glabrae*, *retusa*.
 - Zwergstrauchheiden auf Silikatgestein: - Landes basses sur roche silicatée. *Rhododendretum ferrugineum*, *Vaccinietum myrtilli* und *uliginosi*, *Callunetum* und *Nardetum*, *Loiseleurietum*.
 - Pinetum mugii* - Brousse de Pin rampant.
 - Pinetum cembrae* - Pinède de Pin cembro.
 - Lariceto-Pinetum cembrae* - Cembraie à Mélèze.
 - Piceetum subalpinum* - Pessière subalpine.
 - Lariceto-Piceetum subalpinum* - Pessière subalpine à Mélèze.
 - Subalpine Augebüsche: - Brousse riveraine subalpine. *Alnetum viridis*, *Betuletum pubescentis*, *Salicetum appendiculatae* und *hegetschweileri*.
- MONTANE STUFE (ETAGE MONTAGNARD)**
- Piceetum montanum* auf Karbonatgestein. - Sur roche carbonatée.
 - Piceetum montanum* auf Silikatgestein. - Sur roche silicatée.
 - Lariceto-Piceetum montanum* auf Karbonatgestein. - Sur roche carbonatée.
 - Lariceto-Piceetum montanum* auf Silikatgestein. - Sur roche silicatée.
 - Piceeto-Laricetum* auf Silikatgestein. - Sur roche silicatée.
 - Piceeto-Abietetum* auf Karbonatgestein. - Sur roche carbonatée.
 - Piceeto-Abietetum* auf Terrassensedimenten. - Sur sédiments en terrasse.
 - Piceeto-Abietetum* auf Silikatgestein. - Sur roche silicatée.
 - Luzulo-Fagetum* incl. *Strauch-Fagetum* in Lawinen. - Et fourrés de Hêtre dans les couloirs d'avalanches.
 - Erico-Pinetum silvestris*.
 - Lariceto-Erico-Pinetum silvestris*.
 - Salicetum albae*.
 - Alnetum incanae*.
 - Acereto-Fraxinetum*.
- COLLINE STUFE (ETAGE COLLINEEN)**
- Dorycnio-Pinetum silvestris* dazwischen auf Blößen *Stipetum* und *Achnatheretum calamagrostidis* - Groupements de zone clairière.
 - Lariceto-Dorycnio-Pinetum silvestris*.
 - Quercetum roboris*.
 - Acereto-Quercetum roboris*.
 - Salicetum albae*.
 - Acereto-Fraxinetum*.
- SIGNATUREN (SYMBOLS)**
- +++ *Larix*-Anteil nach Dichte der Signaturen.
 - Mélèze, abondance exprimée par la densité des signes.
 - ! *Populus nigra*.
 - ♀ *Salix alba*.
 - ♂ *Fraxinus excelsa*.
 - ♂ *Alnus incana*.
 - ♂ *Alnus glutinosa*.
 - W Waldbrandfläche. - Incendie de forêt.
 - ★ Moore. - Tourbières.



KULTUREN UND ANTHROPOGENE SEKUNDÄRVEGETATION (CULTURES ET VEGETATION TRANSFORMÉE PAR L'HOMME)

- Weideflächen, extensiv, ohne Düngung und Bewässerung: -Pâturages extensifs, sans fumure ni irrigation:
- Colline Stufe: *Brometa*, *Molinietum*, *Festucetum sulcatae* und "ovina".
- Montane Stufe: *Molinietum*, *Caricetum ferrugineum*, *Calamagrostidetum varia*, *Seslerietum varia*, *Nardetum*.
- Subalpine Stufe: *Molinietum*, *Calamagrostidetum varia* und *villosa*; *Seslerietum*, *Caricetum sempervirentis*, *Poa*, *Festucetum halleri*.
- Mähwiesen: -Prairies de fauche. *Arrhenatheretum Paetum*, *Trisetetum flavescens*.
- Lärchen-Wiesen, meist in der montanen Stufe. -Pré-bois à Mélèze, surtout dans l'étage montagnard.
- Äcker - Getreide - Garten - und Obstbau. -Champs, vergers, cultures maraîchères, céréales.
- Gletscher. -Glaciers.
- Geröllablagerungen, vegetationslos. -Eboulis.

Maßstab: Echelle 1/100 000
Höhenlinien: 100 m. Abstand
Courbes de niveau: 100 m. d'écart



Gemeinschaftsarbeit zwischen: en collaboration par:

- Außenstelle für Subalpine Waldforschung in Innsbruck der Forstlichen Bundesversuchsanstalt, Wien.
- Universität Innsbruck, Institut für systematische Botanik und Geobotanik.
- Université de Grenoble, Faculté des Sciences, Laboratoire de Botanique et de Biologie Végétale.