

FORMATIONS CONDITIONNEES PAR UNE NAPPE PHREATIQUE A FAIBLE PROFONDEUR

- Série de l'Aune glutineux (*Alnus glutinosa*) sur sols tourbeux à nappe phréatique stagnante.
- Phragmitaies et prairies marécageuses à *Schoenus nigricans*.
- Série de l'Aune blanc (*Alnus incana*) sur sols limono-sableux à nappe phréatique courante.
- Pelouses, cultures sur sol drainé (Mais).

ETAGE COLLINEEN

- Série mésohygrophile du Chêne pédonculé (*Quercus pedunculata*) sur sols alluvionnaires à nappe profonde et à texture fine. Passage progressif à la série de l'Aune glutineux et à la série du Charme.
- Pelouses, cultures.
- Série mésophile et neutrophile du Charme (*Carpinus betulus*) sur sols colluviaux à complexe absorbant saturé donnant des mullis. Faciés à *Vincetoxicum* très répandu.
- Série mésophile et acidiphile du Chêne sessile (*Quercus sessiliflora*) et du Châtaignier (*Castanea vulgaris*) sur schistes et placages morainiques donnant des sols désaturés à mull-moder acide. Présence de *Lonicera periclymenum* et de *Teucrium scorodonia*.
- Pelouses mésophiles à *Arrhenatherum* et polyculture commune aux deux séries précédentes.
- Série xérophile et thermophile du Chêne pubescent (*Quercus pubescens*) Le Chêne pubescent, souvent associé au Buis, s'implante sur des pentes à orientation sud. Rendzines à mull ou à moder calciques.
- Chêne pubescent, faciés à colonies méridionales sur sols très superficiels ou sur éboulis fixes. Sols à moder calcique. Abondance d'*Atragalus monspessulanus*.
- Pelouses et landes xérophiles et thermophiles de la série précédente (*Xerobrometum*).
- Pelouses et landes xérophiles à *Bromus erectus* (*Mesobrometum* et parfois *Xerobrometum*) Richesse en *Orchis* et en *Ophrys*. Se retrouvent dans toutes les séries xérophiles collinéennes et montagnardes.

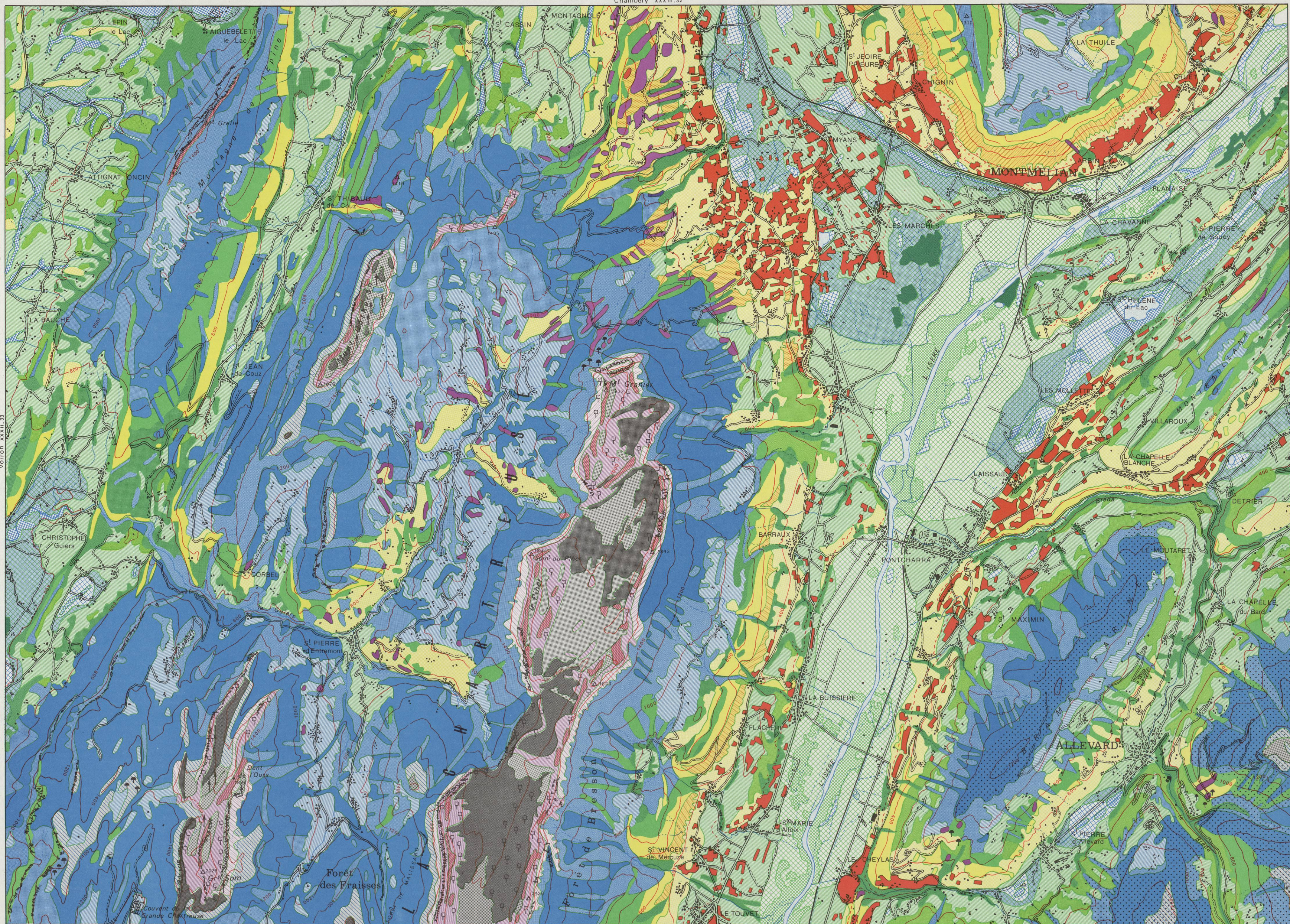
ETAGE MONTAGNARD

- Faciés xérophile à Hêtre (*Fagus sylvatica*), vicariant montagnard de la série du Chêne pubescent. Richesse en *Cephalanthera xiphophyllum* et *C. rubra* et présence d'*Acer opalus*.
- Série mésophile du Pin sylvestre (*Pinus sylvestris*) montagnarde et collinéenne sur pentes érodées très sèches en surface. Abondance d'*Arctostaphylos Uva-ursi*.
- Série mésophile et neutrophile du Hêtre sur roches - mères calcaires et sols bruns forestiers à mull. Bien développée dans le montagnard inférieur mais peut s'installer dans le montagnard supérieur en expositions chaudes. Caractérisée par *Dentaria pinnata* et *D. digitata*.
- Série mésophile et acidiphile du Hêtre sur roche-mère non calcaire. Abondance de *Luzula nivea*.
- Série mésohygrophile du Hêtre et du Sapin (*Abies pectinata*) sur roche-mère calcaire. Sol à mull-acide ou à mull-moder. Abondance d'*Elymus europæus* et de *Prenanthes purpurea*.
- Sous-série acidiphile du Hêtre et du Sapin sur roche-mère non calcaire. Sol désaturé acide. Plantes compagnes: *Galium rotundifolium* et *Vaccinium myrtillus*.
- Sous-série supérieure à Epicéa.
- Pelouses mésophiles. Présence de *Gentiana lutea* sur roche-mère calcaire. Nombreux reboisements en Epicéa.

ETAGE SUBALPIN

- SUR CALCAIRE**
- Série de l'Epicéa (*Picea excelsa*). Climax: Pessière à Myrtille riche en *Homogyne alpina* sur mor-moder.
- Pelouses évoluant vers des Nardées sur roche-mère calcaire-gréseuse. Abondance de *Nigritella nigra* et *Botrychium lunaria*.
- Série du Pin à crochets (*Pinus uncinata*). Climax: Pinède à Rhododendron sur humus brut.
- Pelouses et landes calcicoles (paraclimax) à *Sesleria coerulesa* et *Carex sempervirens*.
- Eboulis du montagnard supérieur et du subalpin inférieur. Sur éboulis fins: *Laserpitium siler*, au pied des falaises: *Potentilla nitida* et *Hypericum nummularium*.
- SUR SILICE (à peine représenté sur la carte)**
- Pessière à Myrtille sur mor, souvent remplacée par des pâturages à Nard. Au dessus, série du Pin cembro à Rhododendron très développées.

- Epicéa
- Pin sylvestre
- Pin à crochets
- Vigne



Les levés sur le terrain ont été effectués par L. RICHARD de 1967 à 1970. La carte a été dessinée par M.C. NEUBURGER-1970

LABORATOIRE DE BIOLOGIE VEGETALE - FACULTE DES SCIENCES DE GRENOBLE

ECHELLE 1/50000

0 1 2 3 4 km

Imprimerie LOUIS-JEAN - 05-GAP