

par J. GOBERT, G. PAUTOU et M.C. NEUBURGER

ETAGE MEDITERRANEEN

SERIE MEDITERRANEENNE DU CHENE PUBESCENT

- Taillis et lande à *Juniperus oxycedrus* et *Quercus ilex*.
- Lande à *Genista cinerea* (présence de *Lavandula latifolia*, *Stachelina dubia*, *Spartium junceum*).
- Lande à *Erica scoparia*.

ETAGE SUBMEDITERRANEEN

SERIE SUBMEDITERRANEENNE DU CHENE PUBESCENT

- | | | | |
|---|---|---|---|
| □ | Sous série inférieure | □ | Sous série supérieure |
| □ | Bois et taillis. | □ | Bois. |
| □ | Bois. | □ | Taillis. |
| □ | Lande à <i>Buxus sempervirens</i> . | □ | Lande à <i>Buxus sempervirens</i> . |
| □ | Lande à <i>Genista cinerea</i> . | □ | Lande à <i>Genista cinerea</i> . |
| □ | Lavandaie à <i>Lavandula vera</i> . | □ | Lavandaie à <i>Lavandula vera</i> . |
| □ | Lande à <i>Erica scoparia</i> . | □ | Lande à <i>Erica scoparia</i> . |
| □ | Taillis et lande à <i>Juniperus communis</i> . | □ | Taillis et lande à <i>Juniperus communis</i> . |
| □ | Taillis de <i>Quercus pubescens</i> à <i>Pinus silvestris</i> . | □ | Taillis de <i>Quercus pubescens</i> à <i>Pinus silvestris</i> . |

ETAGE MONTAGNARD

SERIE MESOPHILE DU HETRE

- Hétraie mésophile.
- Faciés à *Androsace chaixii*.
- Hétraie mésohygrophile à *Calamintha grandiflora*.
- Faciés à *Trochiscantes nodiflorus*.
- Bois de *Pinus silvestris* à *Pirules*.
- Lande à *Buxus sempervirens*.
- Lande à *Genista cinerea*.
- Lande à *Juniperus nana*.
- Lande à *Genista radiata*.
- Pelouse à *Anthoxanthum odoratum*, *Festuca duriuscula*.
- Lavandaie à *Lavandula vera*.

SERIE DE LA HETRAIE-SAPINIERE

- Bois à *Abies alba*.
- Lande à *Rhamnus alpina*, *Rubus idaeus*.

SERIE SUPERIEURE DU PIN SYLVESTRE

- Lande à *Avena sempervirens*, *Genista cinerea*.
 - Pelouse à *Avena sempervirens*, *Koeleria vallisiana*.
 - Pelouse à *Anthoxanthum odoratum*, *Astragalus danicus*.
 - Pelouse à *Festuca spadicea*, *Centaurea uniflora*.
- La partie supérieure de la série peut être rattachée au subalpin inférieur.

GROUPEMENTS SPECIALISES

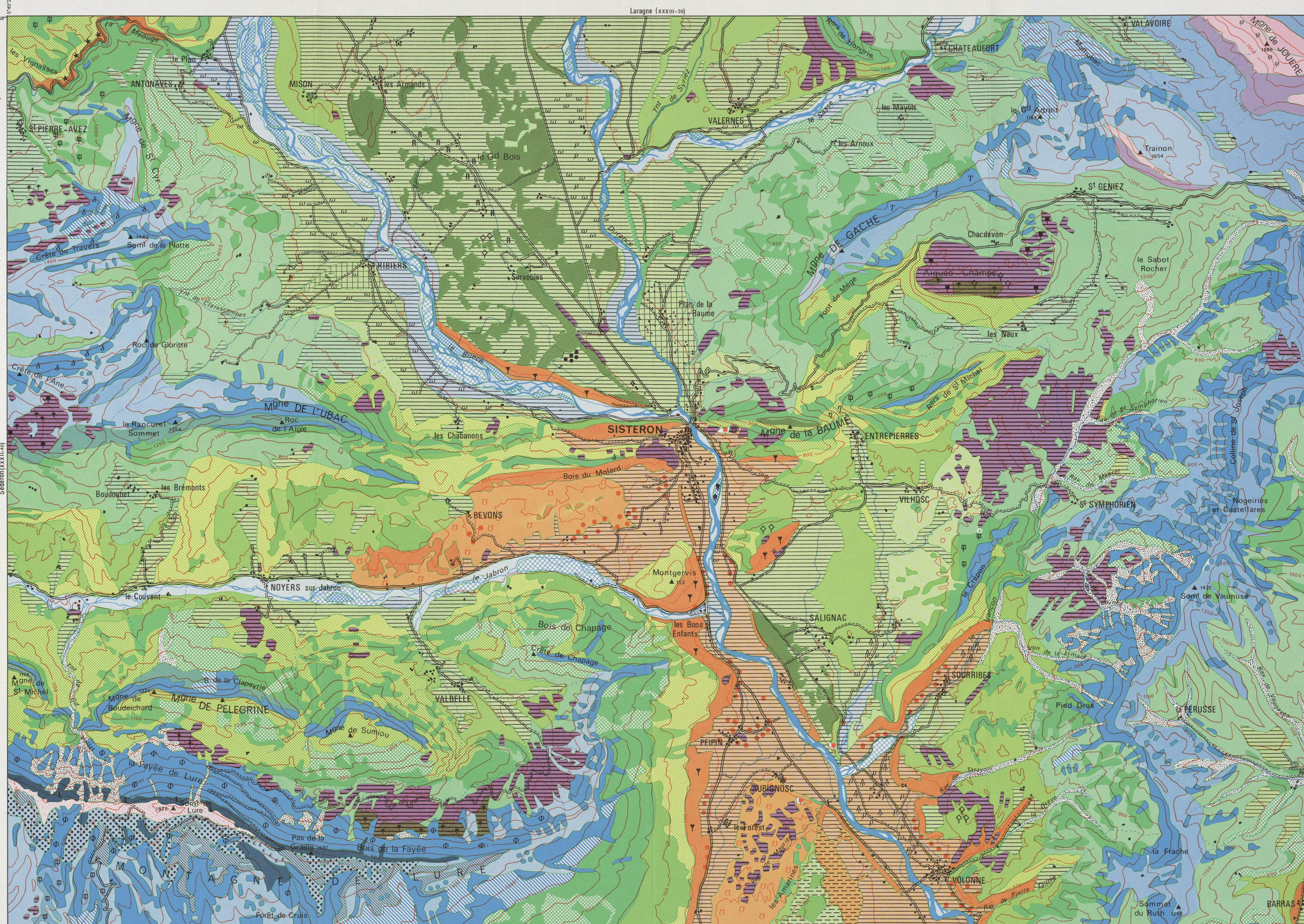
- Taillis à *Salix incana* et *S. purpurea*.
- Groupements pionniers sur alluvions.
- Lande à *Hippophae rhamnoides*.
- Taillis à *Alnus incana*.
- Eboulis à *Crepis pymæa*, *Viola centis* (M⁹ de Lure).

CULTURES

- Cultures correspondant à la série méditerranéenne du Chêne pubescent. (Oliviers, Pêchers, Abricotiers, Vigne)
- Cultures sur pentes bien exposées et fonds de vallée protégés des vents. (Fruitières, Vigne, Céréales, Lavandin)
- Cultures sur les terrasses de la Durance et sols morainiques. (Pommiers, Poiriers, Blé, Maïs, Prairies artificielles)
- Cultures maraichères.
- Cultures sur sols alimentés par la nappe phréatique. (Pommiers, Maïs, Prairies de fauche)
- Cultures correspondant au subméditerranéen supérieur et au montagnard inférieur. (Prairies pâturées, Elevage de moutons, Céréales sur colluvions)

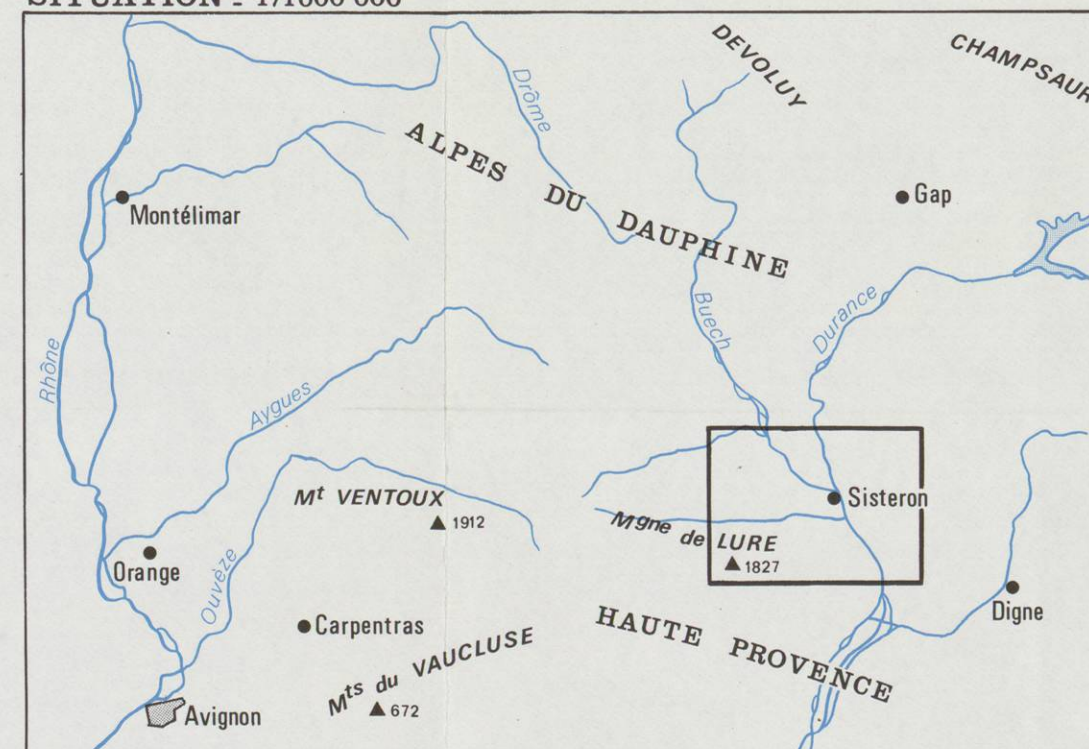
REBOISEMENTS

- *Pinus nigra ssp austriaca*
- *Larix decidua*
- Eboulis sans végétation.

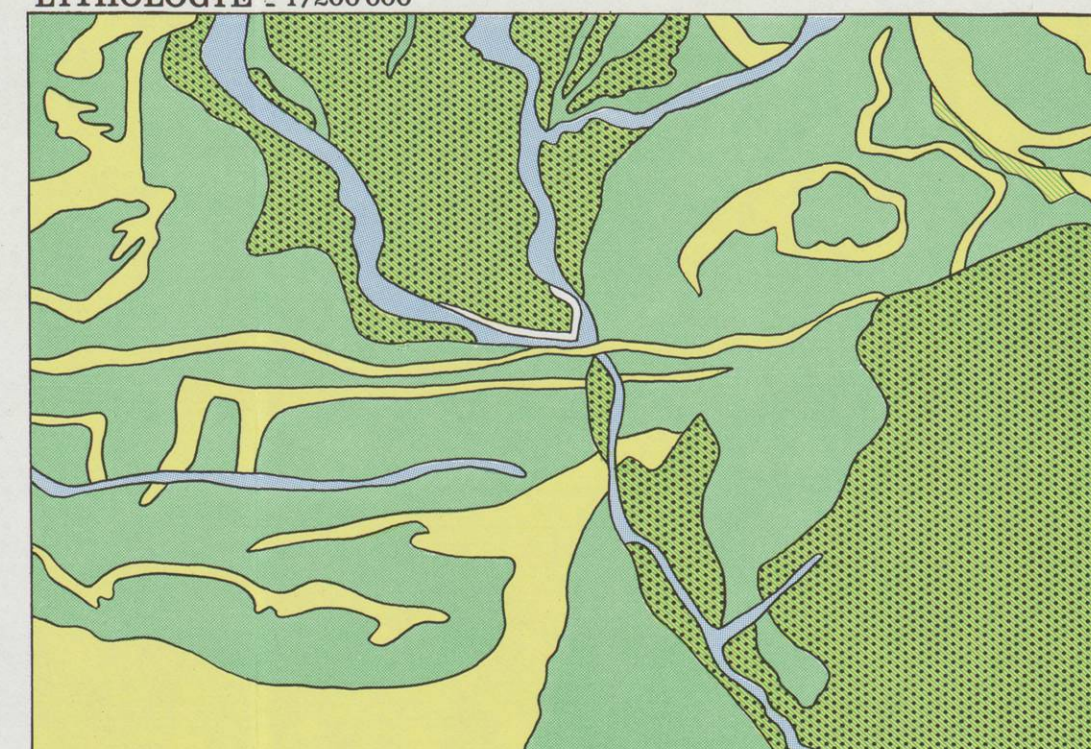


Les éléments topographiques sont destinés à permettre un repérage par rapport à la feuille correspondante de l'I.G.N.

SITUATION - 1/1000 000



LITHOLOGIE - 1/300 000



- CALCAIRES COMPACTS. (Lias, Tithonique et Barrémo-Aptien)
- GRAVIERS plus ou moins AGGLOMERES. (Terrasses de la Durance, moraines de Mison et du plateau de Valensole)
- MARNES. (Crétacé moyen et inférieur, Oxfordien, Lias-Dogger)
- MARNES et GYPSES. (Oligocène et Trias)
- ALLUVIONS MODERNES. (de la Durance et de ses affluents)

La prospection a été assurée par J. GOBERT et G. PAUTOU de 1966 à 1971. La carte a été dessinée en 1971 par M^{me} M.C. NEUBURGER

ECHELLE : 1/50 000

